

Järbo
GARN

91042

FUGA
STØRRELSE: XS-2XL

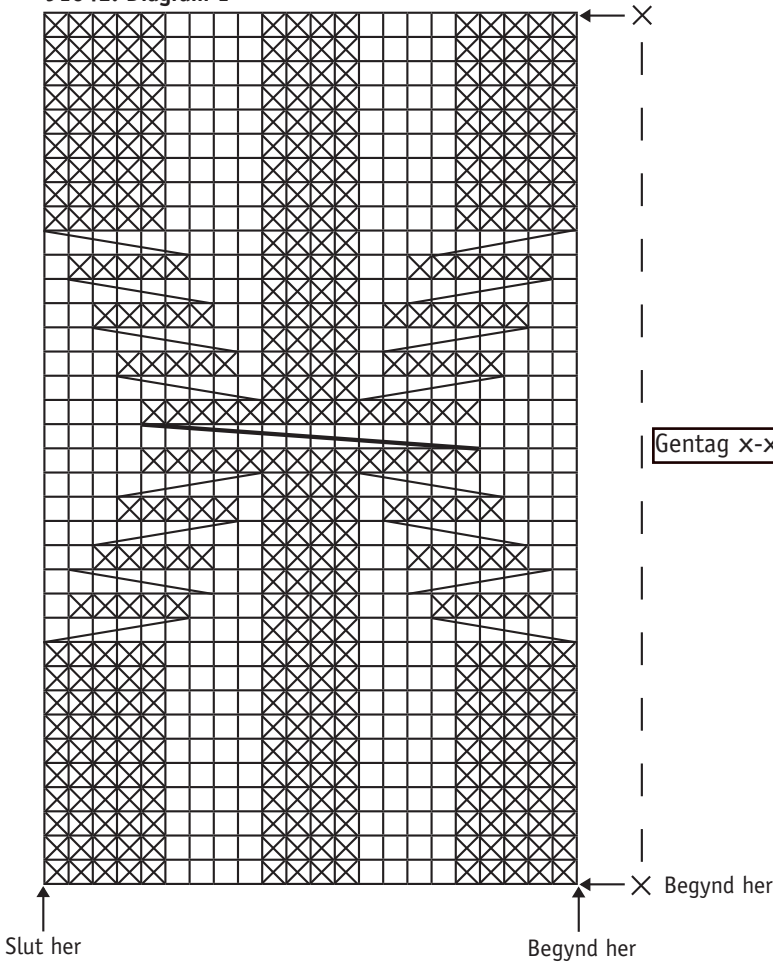




Brug ikke skyllemiddel

Strikkede/hæklede arbejder vaskes separat på skånevask med vrangside ud og uden brug af vaskemiddel med optisk blegemiddel. Undgå at lægge i blød. Strækkes i facon i våd tilstand. Lægges fladt til tørre.

91042. Diagram 1



91042. Tegnforklaring Diagram 1

⊗ = R fra rets og v fra vrangs

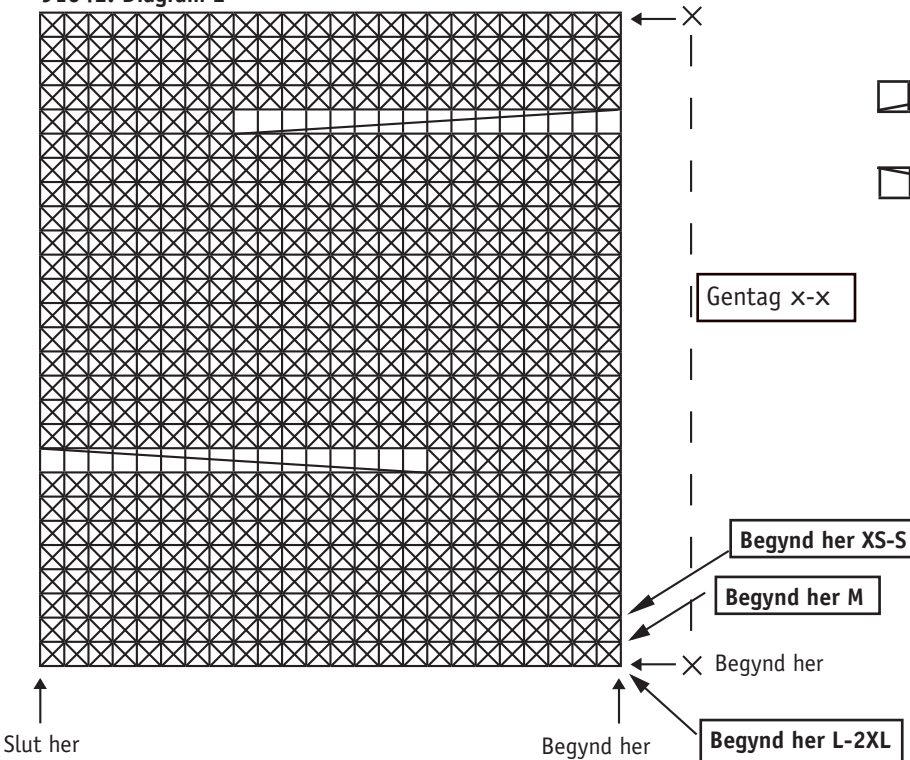
□ = V fra rets og r fra vrangs

= Sæt 1 v på snoningsp bagved arb, strik 5 r, strik m fra snoningsp vrang

= Sæt 5 r på snoningsp foran arb, strik 1 v, strik m fra snoningsp ret.

= Sæt 5 r på snoningsp foran arb, sæt 4 m på snoningsp bagved arb, strik 5 r, strik anden snoningsp 4 r ret, strik første snoningsp 5 r ret.

91042. Diagram 2



91042. Tegnforklaring Diagram 2

⊗ = R fra rets og v fra vrangs.

= Sæt 8 r på snoningsp bagved arb, strik 8 r, strik m på snoningsp ret.

= Sæt 8 r på snoningsp foran arb, strik 8 r, strik m fra snoningsp ret.

OBS! Diagrammet viser blot omg fra rets. Omg fra vrangs strikkes vrang.

