

**Järbo**  
GARN®

**91095**  
SAGA, FUGA  
GÄSTRIKE 3 TR



Version 1  
**91095**  
GARNKVALITET

**GARNALTERNATIV**  
**STØRRELSE**  
**MÅL**  
**GARNFORBRUG**  
**RUNDPIND**  
**STRØMPEPINDE**  
**DESIGN OG OPSKRIFT**

## HUE MED ELG OG STJERNER

Saga eller Fuga  
Saga (100% Uld "Superwash". Nøgle ca 50 g = 104 m)  
Fuga (50% Uld "Superwash", 50% Akryl. Nøgle ca 50 g = 121 m)  
Lady, Gästrike 3 tr, Mellanraggi  
S/M(L/XL)  
Hovedomkreds ca 55-58(58-61) cm  
100 g bundfv 19000 og 50 g mønsterfv 19005  
Nr. 3.5, 60 cm  
Nr. 3.5  
Jette Magnussen **E-MAIL** [freelance.designer.jette@jarbo.se](mailto:freelance.designer.jette@jarbo.se)

**GARNOPLYSNING**  
Järbo Garn AB Tlf. +46 26-27 30 30 E-mail [info@jarbo.se](mailto:info@jarbo.se)  
**FLERE OPSKRIFTER** Se Järbo Garns hjemmeside [www.jarbo.se](http://www.jarbo.se)  
©COPYRIGHT Järbo Garn AB. Kopiering og udgivelse af materialet og teksterne er ikke tilladt uden forudgående aftale med Järbo Garn AB.  
**FOTO** Lasse Åbom — Fotografen i Gävle  
**FOTOMODEL** Malin Hedin  
**TAK TIL:**  
**TØJ OG TILBEHØR** B.Young - Sandviken  
**MILJØ** Harudden i Sägarbo

**STRIKKEFASTHED** 21 m og 30 p i mønsterstrikk på p nr. 3.5 = 10 x 10 cm. Hvis strikkefastheden ikke passer, så prøv med tyndere eller tykkere pinde.

**FORKORTELSER** Indtagning=indt, drejet vrang sammen=dr vr sm

**FORKLARINGER** **1 indt (indtagning):** 2 ret sammen. **2 dr vr sm:** Byt om på 1.m og 2.m på venstre p (1.m skal ligge foran 2.m), strik m vr sm.

**HUE** Slå 104(122) m op på rundp 3.5 med bundfv og strik 5 cm rundt i glatstrikk. Strik herefter 1 omg vr til ombuk. Herefter strikkes elg og stjerner efter diagrammet. Når arb måler ca 16 cm fra ombuk, strikkes indt efter diagrammet. Skift til strømpep afhængigt af maskeantal. Når arb måler ca 23 cm strikkes m sm 2 og 2. Strik yderligere 1 omg. Træk en dobbelt tråd gennem de resterende m, træk til og hæft godt.

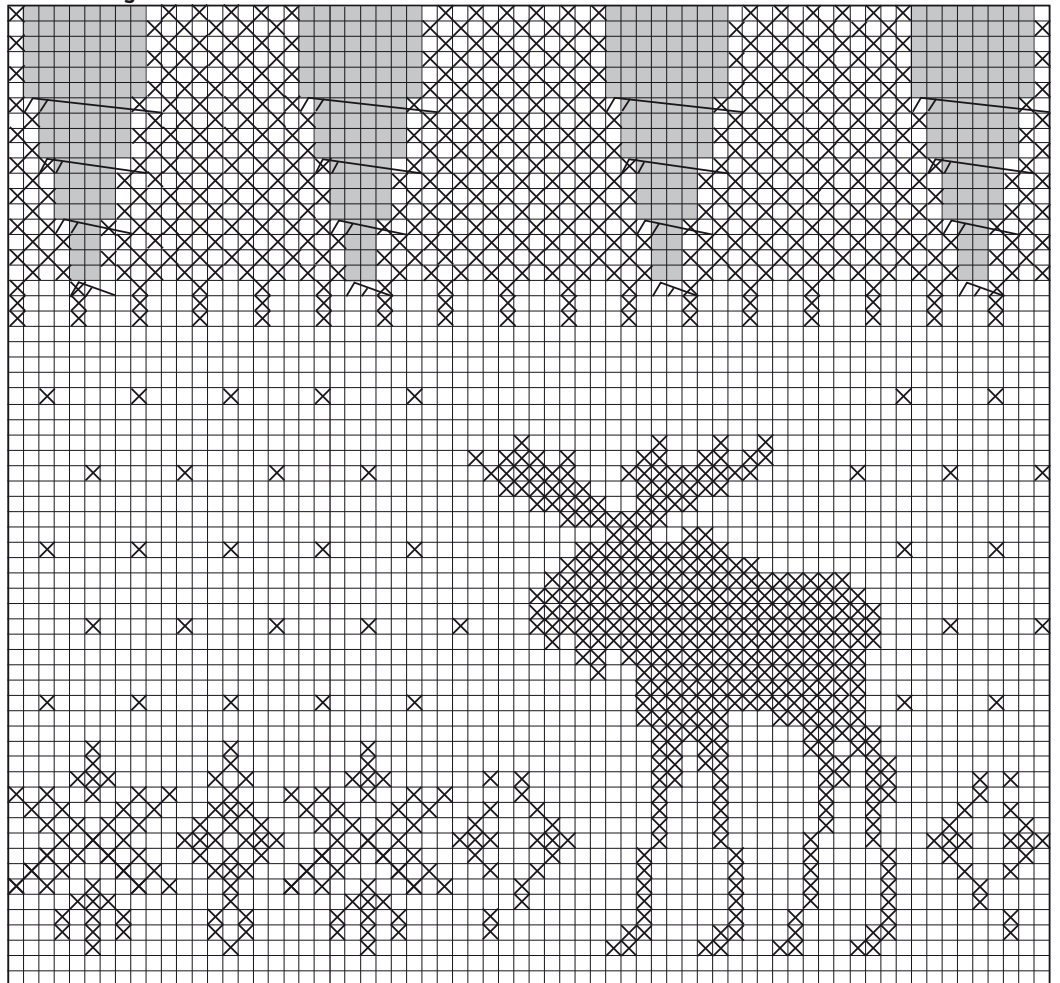
**MONTERING** Læg huen mellem et fugtige håndklæde og lad tørre. Sy ombukket ned til vrangside. Vikl en stor lidt løs pompon af begge farver, ca 12 cm i diameter. Damp den så den bliver fluffy og sy den i toppen af huen.

**VASKEANVISNING** Strikkede og hækledede ting bør vaskes separat ved uldprogram, med vrangside ud og uden optisk hvidt. Undgå iblødsætning. Træk forsigtigt modellen i facon mens den endnu er våd og lad den tørre liggende.

**Saga:**  
  
Brug ikke skyllemiddel

**Fuga:**  
  
Brug ikke skyllemiddel






91095. Diagram



Rapport 18 m.  
Gentages i alt 3(4) gange.

Start her ↑

### 91095. Tegnforklaring

-  = mønsterfv (fv 19005)
-  = bundfv (fv 19000)
-  = **1 indt:** 2 ret sammen
-  = **1 db-indt:** 1 ret løst af, 2 ret sammen, træk den løse m over de sammenstrikkede.
-  = Masken eksisterer ikke, springes over når diagrammet læses og strikkes.

  
[www.jarbo.se](http://www.jarbo.se)

