

*Järbo*  
GARN®

92001  
RAGGI



Version 1

# 92001

GARNKVALITET  
STRIKKEFASTHED  
GARNALTERNATIV  
STØRRELSE  
MÅL  
GARNFORBRUG

STRØMPEPINDE  
RUNDPINDE  
IDÉ  
TEKST  
OVERSÆTTELSE

## HUE MED GRAFISK MØNSTER

Raggi (70 % uld, 30 % polyamid, Nøgle ca 100 g = 150 m)  
Ca 17 m og 20 p glatstrik på p 4 mm = 10 x 10 cm  
Garngruppe 5 (**OBS!** Garnforbrug og form kan variere ved andre garntyper)  
Ca 52-56 cm (hovedomkreds)  
**Længde:** Ca 25 cm, **Omkreds:** Ca 50 cm (ikke udstrakt)  
**Fv 1:** Ca 55 g (fv 1549, lysegrå)  
**Fv 2:** Ca 25 g (fv 1519, mørkegrå)  
4.5 mm  
4 mm, 40 cm  
Järbo Garn  
Berit Lindberg **E-POST** patterns@jarbo.se  
G. Immerkær

GARNOPLYSNING Järbo Garn AB **E-POST** info@jarbo.se  
©COPYRIGHT Järbo Garn AB. Kopiering og udgivelse af materiale er ikke tilladt uden aftale med Järbo Garn AB.

**FOTO** Emrik Jansson  
**FOTOMODEL** Stina Rolfhamre Ångman  
**HÅR & MAKE UP** Signe Rolfhamre  
**BLUSE** 91706  
**TAK TIL** Per-Larsas ekogårdar - Rolfhamre

**MED FORBEHOLD FOR EVENTUELLE TRYKFEJL.  
SE SENESTE VERSION PÅ [www.jarbo.se](http://www.jarbo.se)**

### TIPS & RÅD

- **For at undgå spørgsmål:** Det er en god ide at læse teksten igennem, inden du begynder på dit arbejde.
- **Marker størrelsen med en farvet pen, så er det lettere at følge opskriften.**
- **Strik/hækl altid en prøve:** Vi anbefaler at du strikker/hækler en prøve på 12 x 12 cm for at se, om strikke-/hæklefastheden passer. Hvis strikke-/hæklefastheden ikke passer, så prøv med tyndere eller tykkere pinde/hæklenål.
- **Diagram:** Når der strikkes/hækles efter diagram, kan pinden der strikkes/hækles med fordel følges med lineal.

### FORKORTELSER

m=maske, kantm=kantmaske, omg=omgang, indt=indtagning, sm=sammen, vr=vrang/vrangmaske, r=ret/retmaske, vrangs=vrangsiden, p=pind, luk=luk af

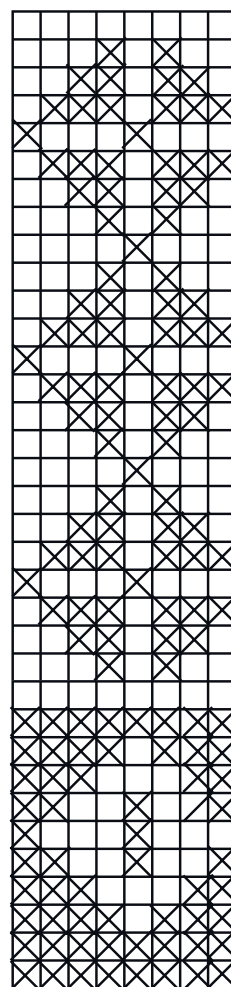
### FORKLARINGER

Mønster ifølge diagrammet

### HUE (A)

Slå 88 m op på rundp 4. Strik 10 omg rib rundt (1 r, 1 vr).  
Fortsæt i mønster ifølge diagrammet. Når hele diagrammet er strikket måler arb ca 20 cm.  
Skift til strømpepind 4.5 og tag ind til puld således:  
**Omg 1:** \*9 r, 2 r sm\*. Gentag \*-\* omg ud = i alt 8 indtagninger.  
**Omg 2 og 3:** Uden indtagninger = 80 m tilbage.  
**Omg 4:** \*8 r, 2 r sm\*. Gentag \*-\* omg ud.  
**Omg 5 og 6:** Uden indtagninger = 72 m tilbage.  
**Omg 7:** \*7 r, 2 r sm\*. Gentag \*-\* omg ud.  
**Omg 8:** Uden indtagninger, 64 m tilbage.  
**Omg 9:** \*6 r, 2 r sm\*. Gentag \*-\* omg ud.  
**Omg 10:** Uden indtagninger= 56 m tilbage.  
**Omg 11:** \*5 r, 2 r sm\*. Gentag \*-\* omg ud.  
**Omg 12:** \*4 r, 2 r sm\*. Gentag \*-\* omg ud.  
**Omg 13:** \*3 r, 2 r sm\*. Gentag \*-\* omg ud.  
**Omg 14:** 2 r sm omg ud = 16 m tilbage.  
**Omg 15:** \*2 r sm omg ud = 8 m tilbage.  
Klip garnet over og træk enden gennem de resterende masker.  
Hæft alle ender.

### DIAGRAM



Start her

\*-----\*

Gentag \*-\*

### TEGNFORKLARING

□ = fv 1

⊗ = fv 2

