



**VEST MED KNAPPER I
HAPPYSHEEP BABY WOOL**



4 .

4. VEST MED KNAPPER I HAPPYSHEEP BABY WOOL

Str. mdr.:	0/3	3/6	12	(24 mdr)
Brystvidde:	42	(49)	55	(61)
Hel længde:	24	(27)	30	(35)
Fv. 41 (råhvid) ngl.:	2	(2)	2	(3)
Pind:	Rundpind nr. 3 mm (40 eller 60 cm)			
Kvalitet:	Happysheep Baby Wool			
Tilbehør, knapper:	2			
Strikkefasthed:	26 m i mønster på p 3 = 10 cm.			

Bullen: Slå på rundp 3, 112 (128) 144 (160) m op og strik 7 p ret frem og tilbage. Marker begge sidesømme. Fortsæt rundt med mønster efter diagram. Når arb måler 15 (18) 21 (24) cm (slut med omg 2, 4, 6, 8, 10 eller 12) deles arb i begge sider. = 56 (64) 72 (80) m på hvert stykke.

Ryggen: Fortsæt med 5 m retstrik i begge sider og mønster som før over de resterende. Når arb måler 22 (25) 28 (33) cm strikkes videre i denne fordeling: 5 m retstrik 8 (10) 12 (14) m mønster, 30 (34) 38 (42) m retstrik, 8 (10) 12 (14) m mønster, 5 m retstrik. Efter 6 p lukkes de midterste 22 (26) 28 (32) m. Fortsæt med 4 (4) 5 (5) m retstrik ved halssiden. Når arb måler 24 (27) 30 (33) cm sættes de resterende m på en maskeholder. Strik den anden side på samme måde, blot modsat.

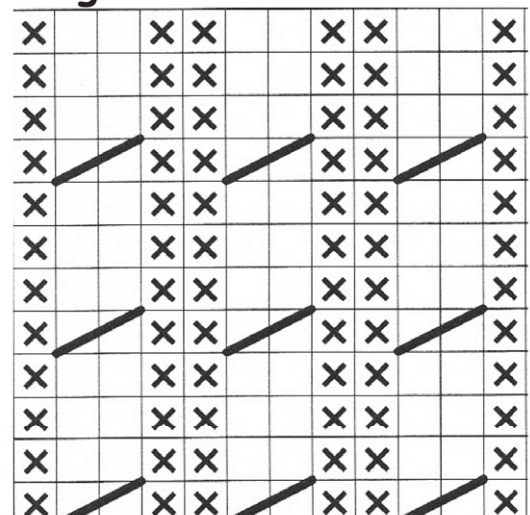
Venstre forstykke: Strik over de første 31 (35) 39 (43) m således: 5 m retstrik, 20 (24) 28 (32) m mønster, 6 m retstrik = stolpe. På 9.p strikkes et knaphul i stolpen således: strik til der mangler 5 m, 2 r sm, slå om 2 gange, 2 r sm, 1 r. På næste p strikkes de 2 omslag som 1 r, 1 dr.

Når arb måler 19 (22) 25 (29) cm strikkes der 18 (20) 22 (24) m retstrik ved halssiden. På 3. p i denne inddeling strikkes endnu et knaphul som før. Efter 6. lukkes for 14 (16) 17 (19) m (der lukkes på retsiden, garnet brydes og sættes til igen). Når arb måler 24 (27) 30 (33) cm sættes de resterende m på en maskeholder.

Højre forstykke: Strik 6 m op bag stolpens m, strik 20 (24) 28 (32) m i mønster, 5 m retstrik. Strik som til venstre forstykke, uden knaphuller, blot modsat.

Montering: Strik skulderne sammen ret mod ret og luk samtidig m af. Sy 2 knapper i. Sy den lille søm i kanten forneden.

Diagram:



□ = ret på retten og vrang på vrangen.
 x = vrang på retten og ret på vrangen.
 / = 1 m vr løs af, slå om, 1 r, træk den løse m over de 2 m.