

Opskrift Dotty Stitch

Inkl: Step by Step,
fotos (25).
Vejledning til foer
og lynlåsomme.

Model: Dotty Stitch.

Str.: 23 x 7 x H 13,5 cm/Cosy garn* 125 g.

Str.: 26 x 7 x H 15,5 cm/Cosy garn* 175 g.

*Dobbeltråd: 15 hstm/10 cm.

Hæklenål: 3,5 - 4,5 mm.

Go handmades store tilbehørs-kollektion er skabt til alle dem som elsker at være kreative og skabe deres egne tasker.

Arbejdet med at lave hver enkel lille del er stort og tidskrævende, lige fra de dygtigste syersker til de stærke hænder, som har sikret, at metaldelene er i top.



Hæklet i Go handmades Cosy – et vidunderligt blødt og høj kvalitets bomulds mix, som holder facon. 60% Bomuld/40% Akryl, 50 g/100 m.



Alle vore tasker er med foer – foret giver en særlig finish, et ekstravagant look og en lækker følelse af kvalitet. Derudover har foret også den gode egenskab, at det holder tasken i facon.



Go handmade
kvalitetsdesign i en unik stil

www.gohandmade.dk
© 2018



*I Go handmades tilbehørskollektion
findes et lækkert udvalg af lynlåse,
som matcher alle farver i Cosy garnet.*



GODT AT VIDE OM OPSKRIFTEN

Nål, størrelse og fasthed

Dette mønster skal hækles med almindelig til fast hæklefasthed, for at få den rette effekt.

Vær obs på at den færdige taske kan blive et par centimeter mindre eller større alt efter din hæklefasthed.

Hvis man ikke er fortrolig med hæklefastheden i denne opskrift, anbefaler vi at man bruger sit målebånd flittigt.

Hæklenål: 3,5 - 4,5 cm

Hæklefasthed: 15 hstm på 10 cm

Foer i tasken

Alle vore tasker er med foer – foret giver en særlig finish, et ekstravagant look og en lækker følelse af kvalitet. Derudover har foret også den gode egenskab, at det holder tasken i facon.

Hanke og tilbehør til tasken

I Go handmades store kollektion af tilbehør til tasker, finder du alt til taskens finish – hanke, remme, stoffer, knapper osv.



**Dotty Stitch tasken
er hæklet i dobbeltråd.**

FORKORTELSER OG FORKLARINGER

m	maske.
spir	Spiral.
omg	Omgang.
lm	luftmaske.
km	kædemaske.
fm	fastmaske.
bml	bagerste maskeled.
fml	forreste maskeled.
udt	udtag – flere masker i samme maske.
* *	Alt imellem skal gentages med tallet efter x.
(..)	angiver antal masker for de 2 taske størrelser.
	Den store størrelse står i parentes.
	Størrelser: lille taske (stor taske).
	Står dette til sidst er det totale antal af masker for rækken.

AT HÆKLE I SPIRAL – HVAD ER DET!

At hække i spiral betyder helt enkelt at hække rundt. F.eks. efter at man har lavet en fundamentkæde til opstart af en hæklet taske, arbejdes der rundt og rundt omkring kæden. Det afgørende ved spiralhækling, er at fortsætte sine omgange uden at lukke hver omgang af, men bare fortsætter i omgangene.

Tasken kan også hækles med enkeltråd. For at opnå cirka samme størrelser, skal der tilføjes flere masker, f.eks.:

25 lm / 5 hstm

30 lm / 10 hstm

Når der hækles med enkeltråd bliver tasken selvsagt ikke lige så kraftig og tæt som med dobbeltråd.

» Vi har gjort os store anstrengelser for, at alle opskrifter skulle være så perfekte som muligt. Skulle der vise sig en rettelser eller tilføjelse, vil det blive vist på www.gohandmade.dk

Dotty Stitch taske - i to størrelser

Lille: 23 x 7 x H 13,5 cm (Stor: 26 x 7 x H 15,5 cm)

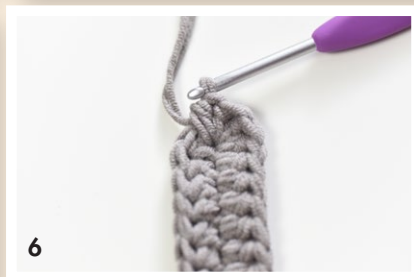
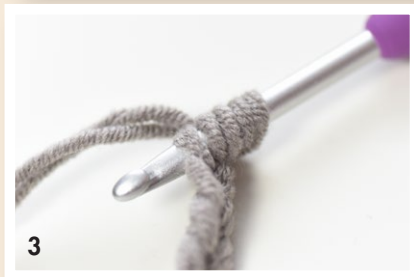
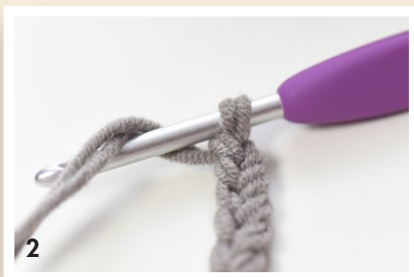
Bunden

Hækl en fundamentkæde, bestående af 15 (21) lm (foto 1).

Bunden hækles i spiral - der hækles rundt om lm kæden uden at afslutte hver omgang.

1.) 1 hstm i 2. lm (foto 2 - 3), 1 hstm i bml i de næste 12 (18) m,
5 hstm udt i sidste m.

Arbejd videre på den anden side af fundamentkæden med 1 hstm i fml
i de næste 12 (18) m (foto 4 - 5), 4 hstm udt i sidste m (foto 6). 34 (46)



- 2.) 2 hstm i næste m (foto 7), 1 hstm i de næste 12 (18) m, *2 hstm i næste m* x 5, 1 hstm i de næste 12 (18) m, *2 hstm i næste m* x 4 (foto 8). 44 (56)



- 3.) 1 hstm i næste m, 2 hstm i næste, 1 hstm i de næste 12 (18) m, *1 hstm i næste m, 2 hstm i næste* x 5, 1 hstm i de næste 12 (18) m, *1 hstm i næste m, 2 hstm i næste* x 4 (foto 9). 54 (66)



- 4.) 1 hstm i de næste 2 m, 2 hstm i næste m, 1 hstm i de næste 12 (18) m,
* 1 hstm i de næste 2 m, 2 hstm i næste m* x 5, 1 hstm i de næste 12 (18) m,
* 1 hstm i de næste 2 m, 2 hstm i næste m* x 4 (foto 10 - 11). 64 (76)

NB.

Sæt en markør i sidste maske af bunden, så der er styr på hvor der skal tælles fra.



Siderne

Der forsættes direkte fra bunden i spiral. Sæt en markør i den første maske i hver omgang, så der hele tiden er styr på hvornår en omgang starter og slutter.

Siderne består af hstm hele vejen rundt.

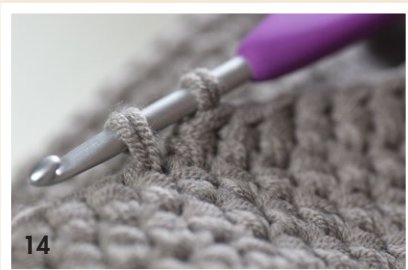
Ved den lille taske gentages der x 15 omg, og ved den store taske gentages der x 17 omg (foto 12 - 13).



Topkanten

Der forsættes direkte fra siderne.

Afsluttende række: 1 fm, 1 km i de næste 63 (75) m (foto 14 - 19).



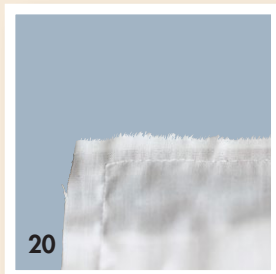
Tasken er hæklet færdig og er klar til montering af diverse, foer (side 8 - 9), lynlåse, remme osv.

Universal sy vejledning til taskefoer og lynlåslomme

Læs altid hele vejledningen igennem, inden du begynder
– den indeholder detaljer som er vigtig for helhedsforståelsen.

Foret til taske:

1. Læg tasken på foret og tegn omridset af tasken, med tegnekridt eller f.eks. en blyant. Klip rundt efter stregen – klip to ens stykker, så du har to stykker/sider, som er lige store. Bemærk, hvis tasken skal have et bundstykke, skal det tillægges i højden.
2. Sy de tre sider sammen med stikkesting. Er din taske med et bundstykke, et "fladt" stykke i bunden, skal det mål tillægges i højden af stoffet, som klippes. Man kan med fordel vente med at klippe den endelige højde på foret, til bundstykket er lavet/syet sammen.
3. Bundstykke laves på følgende måde; læg det sammensyede stof på et bord (foto 20), ved hvert af de to sammensyede hjørner "trækkes" stoffet fra hjørnet – nu opstår der en "flade" og en "trekant" i stoffet (foto 21). Trekanten sys det antal centimeter inde (på stoffet) som du ønsker bundstykket skal være. Når du har syet begge hjørners trekant, har du dit bundstykke (foto 22).
4. Når man har syet sin bund, er det meget nemt at placere hele stofstykket indvendigt i tasken, lade stoffet følge taskens højde og klippe af stoffet, hvor man ønsker at foret skal gå til. Man kan eventuelt beregne plads til et lille ombuk, det vil give en fin montering rundt i tasken, som syes med usynlige sting.



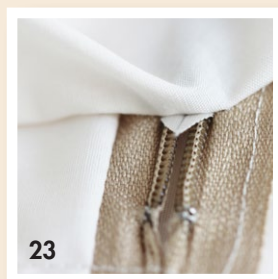
Lynlåslomme til taske:

5. En lomme laves ud fra to stykker (ens størrelse) stof, som er syet sammen i de tre sider.
6. Vrangsiden på lynlåsen, sys på det ene stykke stofs retside. Derfra tager man det andet stykke stof og laver et lille ombuk – så de to stykker ligger med retsiden mod hinanden og er lige store. Nu er lommen færdig.

Montering af lynlåslomme på taskeforet:

7. Placer lommen hvor du ønsker den skal sidde, brug knappenåle til at holde den på foret, og tegn nu en streg hvor du ønsker at åbningen på lynlåsen skal være. Man kan godt have en kortere åbning, end lynlåsens fulde længde, det ekstra stykke lynlås vil bare være som et lille stykke inde i lommen.
8. Klip det stykke op, som er markeret som lynlåsens åbning. Der skal yderligere klippes to små hak på ca. en halv centimeter og en halv centimeter fra hver ende (i det åbne stykke som lynlåsen skal være i) – dette for at få en pæn isyet lynlås.
9. De små "hak" presses om på bagsiden (foto 23).
10. Læg lommen med lynlåsen opad, på undersiden af tasken, således at det passer med åbningen i stoffet. Sy fast med stikke sting (foto 24 - 25).

*Der er nu lavet foer med en lynlåslomme.
Ri foret på tasken med usynlige sting.*



Godt at vide

Go handmades kollektion, er udviklet af mestrene selv - passionerede hækklere, som elsker deres håndarbejde.

Nål, størrelse og fasthed

Dotty Stitch tasken er hæklet med det, som vi betragter som almindelig til fast hæklefastehed. Den hæklefastehed som vi synes passer bedst til taskerne.

Hækklere, hækler meget forskelligt: nogle hækler med en nål 2,0 og skaber samme resultat som en person, der hækler med en nål 4,0. Dette har vi erfaret fra vores eget team, som har været med til at hække taskerne.

Nøglen til at hække en bestemt størrelse, handler mere om hæklestilen end om størrelsen på nålen.

Derfor anbefaler vi altid et spænd af nål størrelser: 3,5 - 4,0 mm ved almindelig hæklefastehed, og 4,5 mm ved fast hæklefastehed.

I Go handmades store kollektion af tilbehør til tasker, finder du alt til taskens finish - hænke, remme, stoffer, knapper osv.



Go handmade
kvalitetsdesign i en unik stil