



# Briza Nederdel

No. 2003-193-4152

## Materialer

4 (4) 5 (5) 6 nøgler a 50 g Tencel  
Go Handmade fv. 17385

Rundpind 80 cm 3 mm  
Strømpepind 3 mm til icord  
Elastik til at sy i taljen, 3 cm bredt  
Maskemarkører

## Størrelse

S (M) L (XL) XXL

## Mål

Bredde i taljen: 42 (44) 46 (48) 50 cm  
Længde: 60 cm

## Sværhedsgrad

Ekspert

## Strikkefasthed

29 masker på 10 cm  
38 pinde på 10 cm

## Opskrift information

Nederdelen strikkes oppefra, rundt på rundpind i glatstrik. Der tages ud, så der dannes en A-form.

Der syes en elastik i ombukket i taljen.

## Hashtags til sociale medier

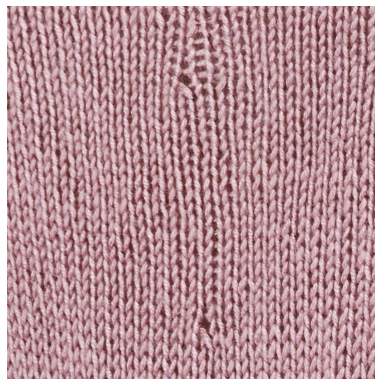
#hobbiidesign #hobbiibriza

Køb garnet her:

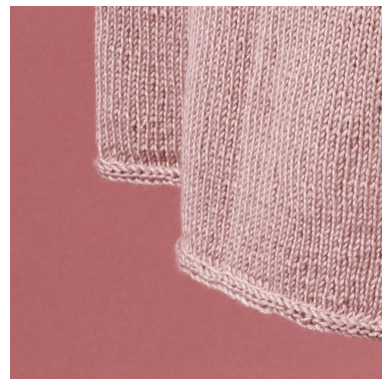
<http://shop.hobbii.dk/briza-nederdel>



Billede 1: Linning



Billede 2: Udtagninger



Billede 3: Icord-kant

## Talje

Slå 240 (252) 264 (274) 286 masker op. Saml maskerne på rundpinden og strik rundt i glatstrik.

Strik 3 cm glatstrik, 1 omgang vrang, 3 cm glatstrik.

På næste omgang tages der 24 (20) 24 (22) 24 masker ud, jævnt fordelt på omgangen = 264 (272) 288 (296) 304.

## Nederdel

Herefter tages der ud således:

Sæt en markør efter 33. (34.) 36. (37.) 38. masker = 8 markører.

1. udtagnings-omgang: \*Strik til markøren, slå om, flyt markøren\*, gentag omgangen færdig = 8 masker ud.

Strik 21 omgange glatstrik. Omslagene strikkes drejet ret.

2. udtagnings-omgang: \*Strik til markøren, flyt markøren, slå om\*, gentag omgangen færdig = 8 masker ud.

Forsæt udtagningerne på hver 22. omgang, eller ca. hver 6 cm.

**NB** Der tages skiftevis ud før og efter markøren, således, at udtagningerne ligger under hinanden, dvs. at på 1. udtagnings-omgang tages der ud *før* markøren, og på 2. udtagnings-omgang tages ud *efter* markøren.

Tag ud i alt 8 gange = 328 (336) 352 (360) 368 masker på omgangen.

Fortsæt rundt i glatstrik til arbejdet måler 60 cm og afslut med en icord-kant således:

## Icord-kant

Slå 3 masker op på venstre pind med kædeopslag.

\*strik 2 ret, 2 drejet ret sammen, skub maskerne tilbage på venstre pind\* - gentag fra \* til \* til alle masker er aflukket.

Sy icorden sammen med maskesting.

## Montering

Sy ombukket sammen med elastikken inden i.

Har du spørgsmål til opskriften er du velkommen til at skrive til [kundeservice@hobbii.dk](mailto:kundeservice@hobbii.dk)

Rigtig god fornøjelse