



## Kawaii Vaffelis - Pude

No. 1011-194-2392

**Niveau:** Øvet

**Pudemål:** 50 x 50 cm

**Hæklenål:** 3,5 mm

**Materiale:** Monteringspude 42 cm, Pom  
Pom Maker 45 mm.

**Forkortelser:**

**RS** - Retside

**VRS** - Vrangside

**km** - kædemaske

**fm** - fastmaske

**stgm** - stangmaske

**m** - maske

**Garn:** Hobbii Amigo

**Forbrug:**

**White (#1)** - 1 nøgle

**Black (#12)** - 1 nøgle

**Neon pink (#55)** - 1 nøgle

**Violet (#60)** - 4 nøgler

**Petunia Pink (#56)** - 2 nøgler

**Light Peach (#46)** - 1 nøgle

**Mint (#29)** - 1 nøgle

Køb garn og tilbehør her:

<http://shop.hobbii.dk/kawaii-vaffelis-pude>

Puden hækles med ”corner to corner” metoden ”C2C”

Opskriften indeholder et diagram samt en beskrivelse til hver omgang så du kan holde styr på hvor mange pixels du skal lave for hver farve. Står der ikke et nummer efter farven, betyder det at der kun skal hækles 1 gang. Pilene i beskrivelsen viser hvilken vej der skal hækles. Start i nederste højre hjørne.

Et godt tip er at hæfte enderne undervejs, så du slipper for at skulle hæfte en million ender til sidst ☺

Hvis du synes, at det er besværligt at holde styr på en masse forskellige nøgler kan du med fordel hækle noget af garnet op på tøjklammer, så du nemt kan hæfte de farver fast som du ikke lige bruger og have dem siddende på klemmerne medens du hækler, for at undgå at garnet filtrer sig sammen.

### Se instruktionsvideoer på de teknikker der anvendes til dette mønster her:

Kædemaske - <https://www.youtube.com/watch?v=R5YrNUL84rg>

Fastmaske - <https://www.youtube.com/watch?v=AERuDONab00>

Stangmaske - [https://www.youtube.com/watch?v=bx\\_5eCfONmk](https://www.youtube.com/watch?v=bx_5eCfONmk)

### Forside

- ← **Omgang 1 [RS]:** Violet
- **Omgang 2 [VRS]:** (Violet) x 2
- ← **Omgang 3 [RS]:** (Violet) x 3
- **Omgang 4 [VRS]:** (Violet) x 4
- ← **Omgang 5 [RS]:** (Violet) x 5
- **Omgang 6 [VRS]:** (Violet) x 6
- ← **Omgang 7 [RS]:** (Violet) x 7
- **Omgang 8 [VRS]:** (Violet) x 8
- ← **Omgang 9 [RS]:** (Violet) x 9
- **Omgang 10 [VRS]:** (Violet) x 10
- ← **Omgang 11 [RS]:** (Violet) x 11
- **Omgang 12 [VRS]:** (Violet) x 12
- ← **Omgang 13 [RS]:** (Violet) x 13
- **Omgang 14 [VRS]:** (Violet) x 14
- ← **Omgang 15 [RS]:** (Violet) x 15
- **Omgang 16 [VRS]:** (Violet) x 16
- ← **Omgang 17 [RS]:** (Violet) x 17
- **Omgang 18 [VRS]:** (Violet) x 18
- ← **Omgang 19 [RS]:** (Violet) x 16, (Lys fersken) x 2, Violet
- **Omgang 20 [VRS]:** Violet, (Lys fersken) x 4, (Violet) x 15
- ← **Omgang 21 [RS]:** (Violet) x 14, (Lys fersken) x 5, (Violet) x 2

- **Omgang 22 [VRS]:** (Violet) x 2, (Lys fersken) x 7, (Violet) x 13
- ← **Omgang 23 [RS]:** (Violet) x 12, (Lys fersken) x 8, (Violet) x 3
- **Omgang 24 [VRS]:** (Violet) x 4, (Lys fersken) x 9, (Violet) x 11
- ← **Omgang 25 [RS]:** (Violet) x 10, (Lys fersken) x 11, (Violet) x 4
- **Omgang 26 [VRS]:** (Violet) x 5, (Lys fersken) x 11, (Mint) x 2, (Violet) x 8
- ← **Omgang 27 [RS]:** (Violet) x 8, (Mint) x 3, (Lys fersken) x 10, (Violet) x 6
- **Omgang 28 [VRS]:** (Violet) x 6, (Lys fersken) x 10, Mint, Neon pink, (Mint) x 2, (Violet) x 8
- ← **Omgang 29 [RS]:** (Violet) x 9, Mint, (Neon pink) x 2, Mint, (Lys fersken) x 9, (Violet) x 7
- **Omgang 30 [VRS]:** (Violet) x 8, (Lys fersken) x 9, Mint, Neon pink, (Mint) x 2, (Violet) x 9
- ← **Omgang 31 [RS]:** (Violet) x 9, (Mint) x 2, (Sort) x 2, Mint, (Lys fersken) x 9, (Violet) x 8
- **Omgang 32 [VRS]:** (Violet) x 9, (Lys fersken) x 9, (Sort) x 3, (Mint) x 2, (Violet) x 9
- ← **Omgang 33 [RS]:** (Violet) x 8, (Petunia pink) x 2, (Mint) x 2, (Sort) x 2, (Mint) x 3, (Lys fersken) x 6, (Violet) x 10
- **Omgang 34 [VRS]:** (Violet) x 10, (Lys fersken) x 6, (Mint) x 3, Sort, Hvid, Sort, Mint, (Petunia pink) x 3, (Violet) x 8
- ← **Omgang 35 [RS]:** (Violet) x 8, (Petunia pink) x 4, Mint, (Sort) x 2, (Mint) x 4, (Lys fersken) x 5, (Violet) x 11

#### Hjørne

- **Omgang 36 [VRS]:** (Violet) x 12, (Lys fersken) x 4, (Mint) x 2, (Sort) x 2, (Mint) x 3, (Petunia pink) x 4, (Violet) x 8

#### Hjørne

- ← **Omgang 37 [RS]:** (Violet) x 7, (Petunia pink) x 4, (Mint) x 5, Sort, Mint, (Lys fersken) x 5, (Violet) x 11
- **Omgang 38 [VRS]:** (Violet) x 11, (Lys fersken) x 4, (Mint) x 7, (Petunia pink) x 5, (Violet) x 6
- ← **Omgang 39 [RS]:** (Violet) x 6, (Petunia pink) x 4, (Mint) x 5, Sort, Mint, (Lys fersken) x 4, (Violet) x 11
- **Omgang 40 [VRS]:** (Violet) x 10, (Lys fersken) x 2, (Mint) x 7, (Petunia pink) x 7, (Violet) x 5
- ← **Omgang 41 [RS]:** (Violet) x 5, (Petunia pink) x 7, (Mint) x 3, (Sort) x 2, (Mint) x 2, Lys fersken, (Violet) x 10
- **Omgang 42 [VRS]:** (Violet) x 10, Mint, Neon pink, (Sort) x 3, (Mint) x 2, (Petunia pink) x 8, (Violet) x 4
- ← **Omgang 43 [RS]:** (Violet) x 4, (Petunia pink) x 8, (Mint) x 2, (Sort) x 2, (Neon pink) x 2, Mint, (Violet) x 9
- **Omgang 44 [VRS]:** (Violet) x 9, Mint, Neon pink, Sort, Hvid, Sort, (Mint) x 2, (Petunia pink) x 8, (Violet) x 3
- ← **Omgang 45 [RS]:** (Violet) x 3, (Petunia pink) x 8, (Mint) x 2, (Sort) x 2, (Mint) x 3, (Violet) x 8
- **Omgang 46 [VRS]:** (Violet) x 8, (Mint) x 7, (Petunia pink) x 8, (Violet) x 2
- ← **Omgang 47 [RS]:** (Violet) x 2, (Petunia pink) x 10, (Mint) x 4, (Violet) x 8
- **Omgang 48 [VRS]:** (Violet) x 9, (Mint) x 2, (Petunia pink) x 10, (Violet) x 2

- ← Omgang 49 [RS]: Violet, (Petunia pink) x 11, Mint, (Violet) x 9
- Omgang 50 [VRS]: (Violet) x 9, (Petunia pink) x 11, Violet
- ← Omgang 51 [RS]: Violet, (Petunia pink) x 10, (Violet) x 9
- Omgang 52 [VRS]: (Violet) x 8, (Petunia pink) x 10, Violet
- ← Omgang 53 [RS]: Violet, (Petunia pink) x 9, (Violet) x 8
- Omgang 54 [VRS]: (Violet) x 8, (Petunia pink) x 8, Violet
- ← Omgang 55 [RS]: (Violet) x 2, (Petunia pink) x 5, (Violet) x 9
- Omgang 56 [VRS]: (Violet) x 15
- ← Omgang 57 [RS]: (Violet) x 14
- Omgang 58 [VRS]: (Violet) x 13
- ← Omgang 59 [RS]: (Violet) x 12
- Omgang 60 [VRS]: (Violet) x 11
- ← Omgang 61 [RS]: (Violet) x 10
- Omgang 62 [VRS]: (Violet) x 9
- ← Omgang 63 [RS]: (Violet) x 8
- Omgang 64 [VRS]: (Violet) x 7
- ← Omgang 65 [RS]: (Violet) x 6
- Omgang 66 [VRS]: (Violet) x 5
- ← Omgang 67 [RS]: (Violet) x 4
- Omgang 68 [VRS]: (Violet) x 3
- ← Omgang 69 [RS]: (Violet) x 2
- Omgang 70 [VRS]: Violet

## Bagside

- Omgang 1 [VRS]: Violet
- ← Omgang 2 [RS]: (Violet) x 2
- Omgang 3 [VRS]: (Violet) x 3
- ← Omgang 4 [RS]: (Violet) x 4
- Omgang 5 [VRS]: (Petunia pink) x 5
- ← Omgang 6 [RS]: (Petunia pink) x 6
- Omgang 7 [VRS]: (Petunia pink) x 7
- ← Omgang 8 [RS]: (Petunia pink) x 8
- Omgang 9 [VRS]: (Violet) x 9
- ← Omgang 10 [RS]: (Violet) x 10
- Omgang 11 [VRS]: (Violet) x 11
- ← Omgang 12 [RS]: (Violet) x 12
- Omgang 13 [VRS]: (Mint) x 13
- ← Omgang 14 [RS]: (Mint) x 14
- Omgang 15 [VRS]: (Mint) x 15
- ← Omgang 16 [RS]: (Mint) x 16

- Omgang 17 [VRS]: (Violet) x 17
- ← Omgang 18 [RS]: (Violet) x 18
- Omgang 19 [VRS]: (Violet) x 19
- ← Omgang 20 [RS]: (Violet) x 20
- Omgang 21 [VRS]: (Petunia pink) x 21
- ← Omgang 22 [RS]: (Petunia pink) x 22
- Omgang 23 [VRS]: (Petunia pink) x 23
- ← Omgang 24 [RS]: (Petunia pink) x 24
- Omgang 25 [VRS]: (Violet) x 25
- ← Omgang 26 [RS]: (Violet) x 26
- Omgang 27 [VRS]: (Violet) x 27
- ← Omgang 28 [RS]: (Violet) x 28
- Omgang 29 [VRS]: (Mint) x 29
- ← Omgang 30 [RS]: (Mint) x 30
- Omgang 31 [VRS]: (Mint) x 31
- ← Omgang 32 [RS]: (Mint) x 32
- Omgang 33 [VRS]: (Violet) x 33
- ← Omgang 34 [RS]: (Violet) x 34
- Omgang 35 [VRS]: (Violet) x 35
- ← Omgang 36 [RS]: (Violet) x 36

#### Hjørne

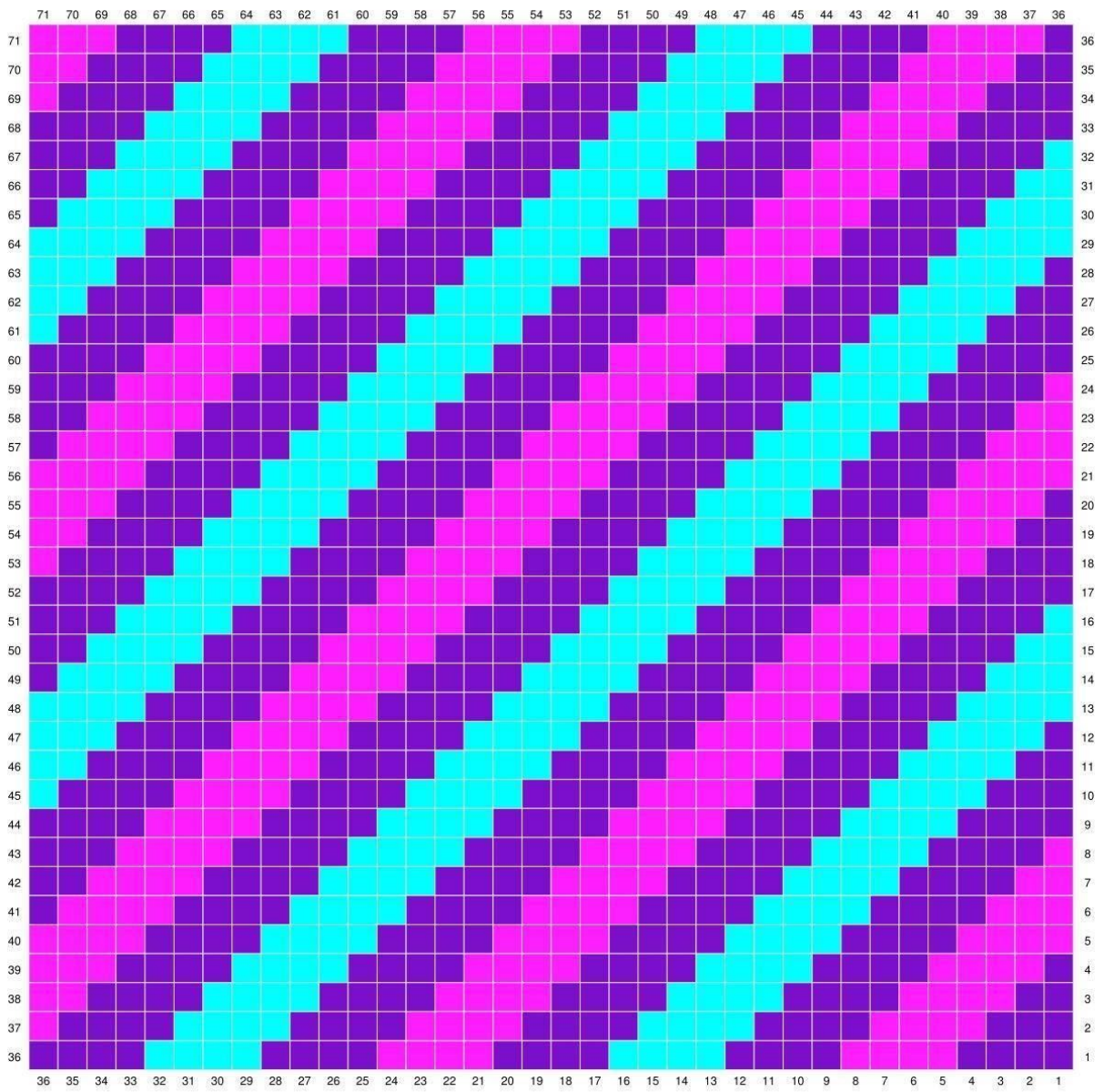
- Omgang 37 [VRS]: (Petunia pink) x 35
- ← Omgang 38 [RS]: (Petunia pink) x 34
- Omgang 39 [VRS]: (Petunia pink) x 33
- ← Omgang 40 [RS]: (Petunia pink) x 32
- Omgang 41 [VRS]: (Violet) x 31
- ← Omgang 42 [RS]: (Violet) x 30
- Omgang 43 [VRS]: (Violet) x 29
- ← Omgang 44 [RS]: (Violet) x 28
- Omgang 45 [VRS]: (Mint) x 27
- ← Omgang 46 [RS]: (Mint) x 26
- Omgang 47 [VRS]: (Mint) x 25
- ← Omgang 48 [RS]: (Mint) x 24
- Omgang 49 [VRS]: (Violet) x 23
- ← Omgang 50 [RS]: (Violet) x 22
- Omgang 51 [VRS]: (Violet) x 21
- ← Omgang 52 [RS]: (Violet) x 20
- Omgang 53 [VRS]: (Petunia pink) x 19
- ← Omgang 54 [RS]: (Petunia pink) x 18
- Omgang 55 [VRS]: (Petunia pink) x 17
- ← Omgang 56 [RS]: (Petunia pink) x 16

- Omgang 57 [VRS]: (Violet) x 15
- ← Omgang 58 [RS]: (Violet) x 14
- Omgang 59 [VRS]: (Violet) x 13
- ← Omgang 60 [RS]: (Violet) x 12
- Omgang 61 [VRS]: (Mint) x 11
- ← Omgang 62 [RS]: (Mint) x 10
- Omgang 63 [VRS]: (Mint) x 9
- ← Omgang 64 [RS]: (Mint) x 8
- Omgang 65 [VRS]: (Violet) x 7
- ← Omgang 66 [RS]: (Violet) x 6
- Omgang 67 [VRS]: (Violet) x 5
- ← Omgang 68 [RS]: (Violet) x 4
- Omgang 69 [VRS]: (Petunia pink) x 3
- ← Omgang 70 [RS]: (Petunia pink) x 2
- Omgang 71 [VRS]: Petunia pink

**God fornøjelse :-)**  
Super Cute Design







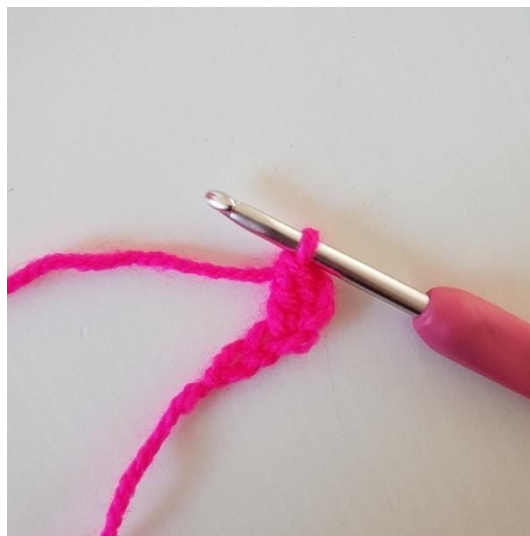


## CORNER TO CORNER

### Omgang 1



1. Lav 5 luftmasker



2. Hækl 1 stangmaske i 3. lm.



3. Hækl stangmasker i de næste 2 luftmasker.  
Du har nu lavet din første pixel.

## Omgang 2



1. Lav 5 luftmasker



2. Hækl 1 stangmaske i 3. lm fra nålen



3. Hækl stangmasker i de næste 2 lm. Nu har du endnu en pixel.



4. Nu skal pixlen hækles sammen med den første pixel. Vend pixlen og hæk 1 km i venstre side af den første pixel. Billedet viser hvordan de to pixler er hæklet sammen.



5. Lav 2 lm (erstatte den første stangmaske)



6. Hækl 3 stangmasker i den lm-bue du lige har hæklet en km i. Du har nu 2 pixler på omgang 2.

### Omgang 3



1. Lav 5 lm.



2. Hækl stgm i 3. lm fra nålen og derefter 1 stgm i de sidste 2 lm.



3. Hækl 1 km i pixlen under.

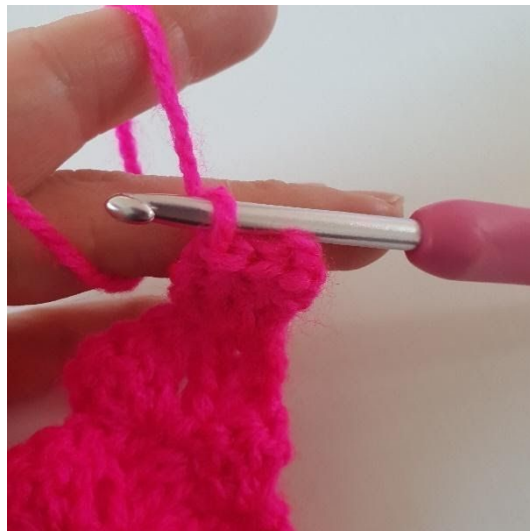


4. Lav 2 lm og hækl 3 stgm i den lm-bue som du lige har hæklet 1 km i.



5. Hækl 1 km i pixlen ved siden af. Lav 2 lm. Hækl 3 stgm i den lm-bue, som du lige har hæklet 1 km i. Du har nu 3 pixler og omgang 3 er færdig.

## Indtagninger til hjørne



1. I stedet for at lave 5 lm i slutning af omgangen, hækles der 3 km langs siden af den sidste pixel.



2. Fortsæt med pixler som tidligere langs omgangen.

3. Her kan du se, hvordan du laver indtagninger på omgangen. Hvis en indtagning skal laves i slutningen af en omgang, hækler du pixelerne sammen med 1 km.

## Montering



1. Placér de to sider mod hinanden. Træk garnet op mellem 2 pixler.



2. Lav 2 lm.



3. Hækl 1 fm mellem de 2 næste pixler.



4. Gentag de 2 lm og 1 fm mellem pixlerne.



5. Hækl 1 fm i hjørnet. Fortsæt med 2 lm og 1 fm omkring puden.



6. Put monteringspuden i. Fortsæt med at hækle puden sammen, afslut med 1 km.



Lav 4 pomponer.



Sy en pompon fast i hvert hjørne af puden.