



## Kawaii Regnbue - Pude

No. 1011-194-9704

**Niveau:** Øvet

**Pudemål:** 45 x 45 cm

**Hæklenål:** 3,5 mm

**Materiale:** Monteringspude 42 x 42 cm,  
Pom Pom Maker 45 mm.

**Forkortelser:**

**RS** - Retside

**VRS** - Vrangside

**km** - kædemaske

**fm** - fastmaske

**stgm** - stangmaske

**m** - maske

**Garn:** Amigo

**Forbrug:**

**White (#1)** - 1 nøgle

**Black (#12)** - 1 nøgle

**Light Pink (#57)** - 5 nøgle

**Light Turquoise (#21)** - 1 nøgle

**Neon Pink (#55)** - 1 nøgle

**Neon Coral (#44)** - 1 nøgle

**Neon Green (#33)** - 1 nøgle

**Primrose (#35)** - 1 nøgle

Køb garn og tilbehør her:

<http://shop.hobbii.dk/kawaii-regnbue-pude>

Puden hækles med "corner to corner" metoden "C2C"

Opskriften indeholder et diagram samt en beskrivelse til hver omgang så du kan holde styr på hvor mange pixels du skal bruge for hver farve. Står der ikke et nummer efter farven, betyder det at der kun skal hækles 1 gang. Pilene i beskrivelsen viser hvilken vej der skal hækles. Start i nederste højre hjørne.

Et godt tip er at hæfte enderne undervejs, så du slipper for at skulle hæfte en million ender til sidst ☺

Hvis du synes, at det er besværligt at holde styr på en masse forskellige nøgler kan du med fordel hække noget af garnet op på tøjklammer, så du nemt kan hæfte de farver fast som du ikke lige bruger og have dem siddende på klemmerne mens du hækler, for at undgå at garnet filtrer sig sammen.

### Se instruktionsvideoer på de teknikker der anvendes til dette mønster her:

Kædemaske - <https://www.youtube.com/watch?v=R5YrNUL84rg>

Fastmaske - <https://www.youtube.com/watch?v=AERuDONab00>

Stangmaske - [https://www.youtube.com/watch?v=bx\\_5eCfONmk](https://www.youtube.com/watch?v=bx_5eCfONmk)

### Forside

← **Omgang 1 [RS]:** Lyserød

→ **Omgang 2 [VRS]:** (Lyserød) x 2

← **Omgang 3 [RS]:** (Lyserød) x 3

→ **Omgang 4 [VRS]:** (Lyserød) x 4

← **Omgang 5 [RS]:** (Lyserød) x 5

→ **Omgang 6 [VRS]:** (Lyserød) x 6

← **Omgang 7 [RS]:** (Lyserød) x 7

→ **Omgang 8 [VRS]:** (Lyserød) x 8

← **Omgang 9 [RS]:** (Lyserød) x 9

→ **Omgang 10 [VRS]:** (Lyserød) x 10

← **Omgang 11 [RS]:** (Lyserød) x 11

→ **Omgang 12 [VRS]:** (Lyserød) x 8, (Sort) x 2, (Lyserød) x 2

← **Omgang 13 [RS]:** (Lyserød) x 2, Sort, Neon Pink, Sort, (Lyserød) x 8

→ **Omgang 14 [VRS]:** (Lyserød) x 8, Sort, (Neon Pink) x 2, Sort, (Lyserød) x 2

← **Omgang 15 [RS]:** (Lyserød) x 2, Sort, (Neon Pink) x 2, Korall, Sort, (Lyserød) x 8

→ **Omgang 16 [VRS]:** (Lyserød) x 8, Sort, (Koral) x 2, (Neon Pink) x 2, Sort, (Lyserød) x 2

← **Omgang 17 [RS]:** (Lyserød) x 3, (Neon Pink) x 2, (Koral) x 2, Gul, Sort, (Lyserød) x 8

→ **Omgang 18 [VRS]:** (Lyserød) x 8, Sort, (Gul) x 2, (Koral) x 2, Neon Pink, Sort, (Lyserød) x 3

← **Omgang 19 [RS]:** (Lyserød) x 3, Sort, (Neon Pink) x 2, Korall, (Gul) x 2, Neon Grøn, Sort, (Lyserød) x 8

→ **Omgang 20 [VRS]:** (Lyserød) x 8, Sort, (Neon Grøn) x 2, Gul, (Koral) x 2, (Neon Pink) x 2, Sort, (Lyserød) x 3

- ← **Omgang 21 [RS]:** (Lyserød) x 3, Sort, (Neon Pink) x 2, Koral, Lyserød, Gul, (Neon Grøn) x 2, Lys Turkis, Sort, (Lyserød) x 8
- **Omgang 22 [VRS]:** (Lyserød) x 9, (Lys Turkis) x 2, Neon Grøn, Gul, (Lyserød) x 2, Koral, (Neon Pink) x 2, (Lyserød) x 4
- ← **Omgang 23 [RS]:** (Lyserød) x 4, Sort, (Neon Pink) x 2, Koral, Lyserød, Gul, (Neon Grøn) x 2, Lys Turkis, Sort, (Lyserød) x 9
- **Omgang 24 [VRS]:** (Lyserød) x 10, Sort, Lys Turkis, (Neon Grøn) x 2, Gul, Sort, Koral, (Neon Pink) x 2, Sort, (Lyserød) x 4
- ← **Omgang 25 [RS]:** (Lyserød) x 5, (Neon Pink) x 2, Koral, Hvid, Sort, Gul, Neon Grøn, (Lys Turkis) x 2, (Lyserød) x 11
- **Omgang 26 [VRS]:** (Lyserød) x 11, Sort, Lys Turkis, (Neon Grøn) x 2, (Sort) x 3, Koral, Neon Pink, Sort, (Lyserød) x 5
- ← **Omgang 27 [RS]:** (Lyserød) x 5, Sort, (Neon Pink) x 2, Koral, (Sort) x 2, Gul, Neon Grøn, (Lys Turkis) x 2, (Lyserød) x 12
- **Omgang 28 [VRS]:** (Lyserød) x 12, Sort, Lys Turkis, (Neon Grøn) x 2, Gul, Sort, (Koral) x 2, (Neon Pink) x 2, (Lyserød) x 6
- ← **Omgang 29 [RS]:** (Lyserød) x 6, Sort, (Neon Pink) x 2, (Koral) x 2, (Gul) x 2, Neon Grøn, (Lys Turkis) x 2, (Lyserød) x 13
- **Omgang 30 [VRS]:** (Lyserød) x 13, Sort, Lys Turkis, (Neon Grøn) x 2, (Gul) x 2, (Koral) x 2, (Neon Pink) x 2, (Lyserød) x 7
- ← **Omgang 31 [RS]:** (Lyserød) x 7, Sort, Neon Pink, (Koral) x 3, (Gul) x 2, Neon Grøn, (Lys Turkis) x 2, Sort, (Lyserød) x 13
- **Omgang 32 [VRS]:** (Lyserød) x 8, (Sort) x 2, (Lyserød) x 3, Sort, (Lys Turkis) x 2, (Neon Grøn) x 2, (Gul) x 2, (Koral) x 2, (Neon Pink) x 2, (Lyserød) x 8
- ← **Omgang 33 [RS]:** (Lyserød) x 8, Sort, Neon Pink, (Koral) x 3, (Gul) x 2, Neon Grøn, (Sort) x 2, Lys Turkis, (Sort) x 4, Lys Turkis, Sort, (Lyserød) x 8
- **Omgang 34 [VRS]:** (Lyserød) x 8, Sort, (Lys Turkis) x 6, Sort, (Neon Grøn) x 2, (Gul) x 2, (Koral) x 3, (Neon Pink) x 2, (Lyserød) x 9
- ← **Omgang 35 [RS]:** (Lyserød) x 9, Sort, (Neon Pink) x 2, (Koral) x 2, (Gul) x 3, (Neon Grøn) x 2, (Lys Turkis) x 6, Neon Grøn, Sort, (Lyserød) x 8
- **Omgang 36 [VRS]:** (Lyserød) x 8, Sort, (Neon Grøn) x 3, (Lys Turkis) x 4, Sort, Neon Grøn, (Gul) x 3, (Koral) x 3, Neon Pink, Sort, (Lyserød) x 10
- Hjørne
- ← **Omgang 37 [RS]:** (Lyserød) x 10, (Neon Pink) x 2, (Koral) x 3, (Gul) x 3, (Neon Grøn) x 8, Gul, Sort, (Lyserød) x 7
- **Omgang 38 [VRS]:** (Lyserød) x 6, Sort, (Gul) x 2, (Neon Grøn) x 7, (Gul) x 3, (Koral) x 3, (Neon Pink) x 2, Sort, (Lyserød) x 9
- ← **Omgang 39 [RS]:** (Lyserød) x 9, Sort, (Neon Pink) x 2, (Koral) x 3, (Gul) x 3, (Neon Grøn) x 5, (Gul) x 3, Koral, Sort, (Lyserød) x 5
- **Omgang 40 [VRS]:** (Lyserød) x 4, Sort, (Koral) x 2, (Gul) x 10, (Koral) x 3, (Neon Pink) x 3, (Lyserød) x 9
- ← **Omgang 41 [RS]:** (Lyserød) x 8, Sort, (Neon Pink) x 3, (Koral) x 3, (Gul) x 5, Sort, Gul,

Lyserød, (Koral) x 3, Neon Pink, Sort, (Lyserød) x 3

→ **Omgang 42 [VRS]:** (Lyserød) x 3, (Neon Pink) x 2, (Koral) x 2, (Lyserød) x 2, Sort, Hvid, (Gul) x 4, (Koral) x 3, (Neon Pink) x 3, Sort, (Lyserød) x 8

← **Omgang 43 [RS]:** (Lyserød) x 8, Sort, (Neon Pink) x 3, (Koral) x 4, (Gul) x 2, (Sort) x 3, Lyserød, (Koral) x 2, (Neon Pink) x 2, Sort, (Lyserød) x 2

→ **Omgang 44 [VRS]:** (Lyserød) x 2, Sort, (Neon Pink) x 3, (Koral) x 2, (Sort) x 2, (Koral) x 6, (Neon Pink) x 3, Sort, (Lyserød) x 8

← **Omgang 45 [RS]:** (Lyserød) x 8, Sort, (Neon Pink) x 3, (Koral) x 6, Sort, (Koral) x 2, (Neon Pink) x 3, Sort, (Lyserød) x 2

→ **Omgang 46 [VRS]:** (Lyserød) x 2, Sort, (Neon Pink) x 4, (Koral) x 7, (Neon Pink) x 3, Sort, (Lyserød) x 8

← **Omgang 47 [RS]:** (Lyserød) x 8, Sort, (Neon Pink) x 3, (Koral) x 6, (Neon Pink) x 3, (Sort) x 2, (Lyserød) x 2

→ **Omgang 48 [VRS]:** (Lyserød) x 3, Sort, (Neon Pink) x 5, (Koral) x 2, (Neon Pink) x 4, Sort, (Lyserød) x 8

← **Omgang 49 [RS]:** (Lyserød) x 8, Sort, (Neon Pink) x 10, Sort, (Lyserød) x 3

→ **Omgang 50 [VRS]:** (Lyserød) x 3, (Sort) x 2, (Neon Pink) x 7, (Sort) x 2, (Lyserød) x 8

← **Omgang 51 [RS]:** (Lyserød) x 9, (Sort) x 2, (Neon Pink) x 4, (Sort) x 2, (Lyserød) x 4

→ **Omgang 52 [VRS]:** (Lyserød) x 5, (Sort) x 5, (Lyserød) x 10

← **Omgang 53 [RS]:** (Lyserød) x 19

→ **Omgang 54 [VRS]:** (Lyserød) x 18

← **Omgang 55 [RS]:** (Lyserød) x 17

→ **Omgang 56 [VRS]:** (Lyserød) x 16

← **Omgang 57 [RS]:** (Lyserød) x 15

→ **Omgang 58 [VRS]:** (Lyserød) x 14

← **Omgang 59 [RS]:** (Lyserød) x 13

→ **Omgang 60 [VRS]:** (Lyserød) x 12

← **Omgang 61 [RS]:** (Lyserød) x 11

→ **Omgang 62 [VRS]:** (Lyserød) x 10

← **Omgang 63 [RS]:** (Lyserød) x 9

→ **Omgang 64 [VRS]:** (Lyserød) x 8

← **Omgang 65 [RS]:** (Lyserød) x 7

→ **Omgang 66 [VRS]:** (Lyserød) x 6

← **Omgang 67 [RS]:** (Lyserød) x 5

→ **Omgang 68 [VRS]:** (Lyserød) x 4

← **Omgang 69 [RS]:** (Lyserød) x 3

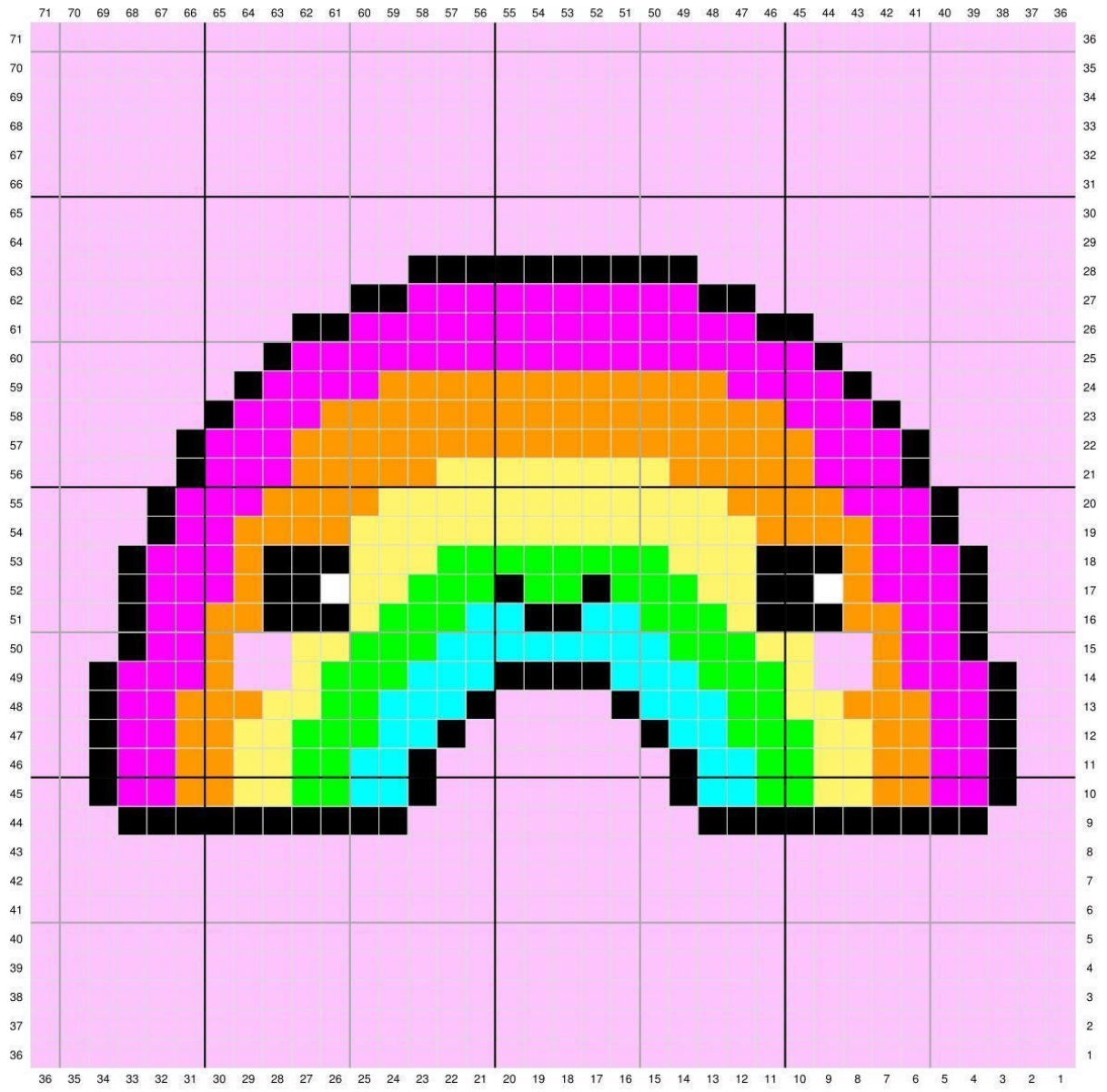
→ **Omgang 70 [VRS]:** (Lyserød) x 2

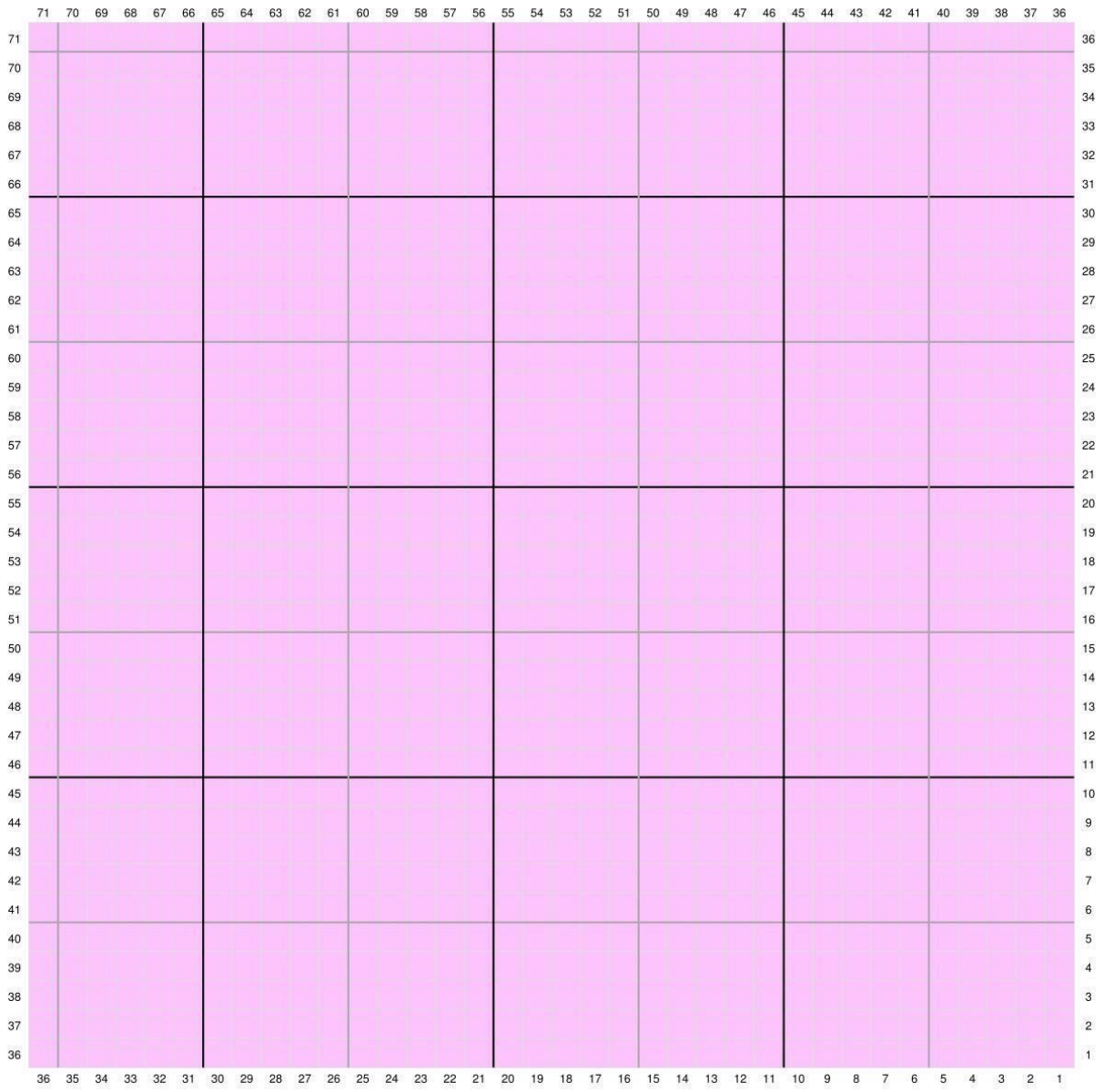
← **Omgang 71 [RS]:** Lyserød

## Bagside

- ← Omgang 1 [RS]: Lyserød
- Omgang 2 [VRS]: (Lyserød) x 2
- ← Omgang 3 [RS]: (Lyserød) x 3
- Omgang 4 [VRS]: (Lyserød) x 4
- ← Omgang 5 [RS]: (Lyserød) x 5
- Omgang 6 [VRS]: (Lyserød) x 6
- ← Omgang 7 [RS]: (Lyserød) x 7
- Omgang 8 [VRS]: (Lyserød) x 8
- ← Omgang 9 [RS]: (Lyserød) x 9
- Omgang 10 [VRS]: (Lyserød) x 10
- ← Omgang 11 [RS]: (Lyserød) x 11
- Omgang 12 [VRS]: (Lyserød) x 12
- ← Omgang 13 [RS]: (Lyserød) x 13
- Omgang 14 [VRS]: (Lyserød) x 14
- ← Omgang 15 [RS]: (Lyserød) x 15
- Omgang 16 [VRS]: (Lyserød) x 16
- ← Omgang 17 [RS]: (Lyserød) x 17
- Omgang 18 [VRS]: (Lyserød) x 18
- ← Omgang 19 [RS]: (Lyserød) x 19
- Omgang 20 [VRS]: (Lyserød) x 20
- ← Omgang 21 [RS]: (Lyserød) x 21
- Omgang 22 [VRS]: (Lyserød) x 22
- ← Omgang 23 [RS]: (Lyserød) x 23
- Omgang 24 [VRS]: (Lyserød) x 24
- ← Omgang 25 [RS]: (Lyserød) x 25
- Omgang 26 [VRS]: (Lyserød) x 26
- ← Omgang 27 [RS]: (Lyserød) x 27
- Omgang 28 [VRS]: (Lyserød) x 28
- ← Omgang 29 [RS]: (Lyserød) x 29
- Omgang 30 [VRS]: (Lyserød) x 30
- ← Omgang 31 [RS]: (Lyserød) x 31
- Omgang 32 [VRS]: (Lyserød) x 32
- ← Omgang 33 [RS]: (Lyserød) x 33
- Omgang 34 [VRS]: (Lyserød) x 34
- ← Omgang 35 [RS]: (Lyserød) x 35
- Omgang 36 [VRS]: (Lyserød) x 36
- Hjørne
- ← Omgang 37 [RS]: (Lyserød) x 35
- Omgang 38 [VRS]: (Lyserød) x 34
- ← Omgang 39 [RS]: (Lyserød) x 33

- Omgang 40 [VRS]: (Lyserød) x 32
- ← Omgang 41 [RS]: (Lyserød) x 31
- Omgang 42 [VRS]: (Lyserød) x 30
- ← Omgang 43 [RS]: (Lyserød) x 29
- Omgang 44 [VRS]: (Lyserød) x 28
- ← Omgang 45 [RS]: (Lyserød) x 27
- Omgang 46 [VRS]: (Lyserød) x 26
- ← Omgang 47 [RS]: (Lyserød) x 25
- Omgang 48 [VRS]: (Lyserød) x 24
- ← Omgang 49 [RS]: (Lyserød) x 23
- Omgang 50 [VRS]: (Lyserød) x 22
- ← Omgang 51 [RS]: (Lyserød) x 21
- Omgang 52 [VRS]: (Lyserød) x 20
- ← Omgang 53 [RS]: (Lyserød) x 19
- Omgang 54 [VRS]: (Lyserød) x 18
- ← Omgang 55 [RS]: (Lyserød) x 17
- Omgang 56 [VRS]: (Lyserød) x 16
- ← Omgang 57 [RS]: (Lyserød) x 15
- Omgang 58 [VRS]: (Lyserød) x 14
- ← Omgang 59 [RS]: (Lyserød) x 13
- Omgang 60 [VRS]: (Lyserød) x 12
- ← Omgang 61 [RS]: (Lyserød) x 11
- Omgang 62 [VRS]: (Lyserød) x 10
- ← Omgang 63 [RS]: (Lyserød) x 9
- Omgang 64 [VRS]: (Lyserød) x 8
- ← Omgang 65 [RS]: (Lyserød) x 7
- Omgang 66 [VRS]: (Lyserød) x 6
- ← Omgang 67 [RS]: (Lyserød) x 5
- Omgang 68 [VRS]: (Lyserød) x 4
- ← Omgang 69 [RS]: (Lyserød) x 3
- Omgang 70 [VRS]: (Lyserød) x 2
- ← Omgang 71 [RS]: Lyserød





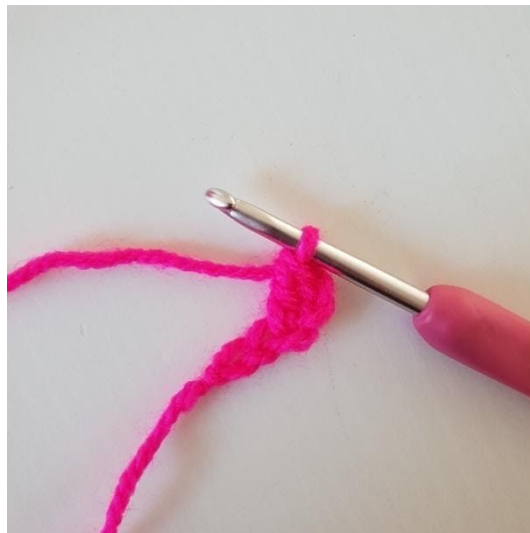


## CORNER TO CORNER

### Omgang 1



1. Lav 5 luftmasker



2. Hækl 1 stangmaske i 3. lm.



3. Hækl stangmasker i de næste 2 luftmasker.  
Du har nu hæklet din første pixel.

## Omgang 2



1. Lav 5 luftmasker



2. Hækl 1 stangmaske i 3. lm fra nålen



3. Hækl stangmasker i de næste 2 lm. Nu har du en pixel mere.



4. Nu skal pixlen hækles sammen med den første pixel. Det gør du ved at vende pixlen og hække en km på venstre side af den første pixel. Billedet viser hvordan de er hæklet sammen.



5. Lav 2 lm (erstatte den første stangmaske)



6. Hækl 3 stangmasker i den lm-bue du lige har hækket en km i. Du har nu 2 pixler på omgang 2.

### Omgang 3



1. Lav 5 lm



2. Hækl 1 stgm i 3. lm fra nålen og derefter 1 stgm i de sidste 2 lm.



3. Hækl 1 km i pixlen under.

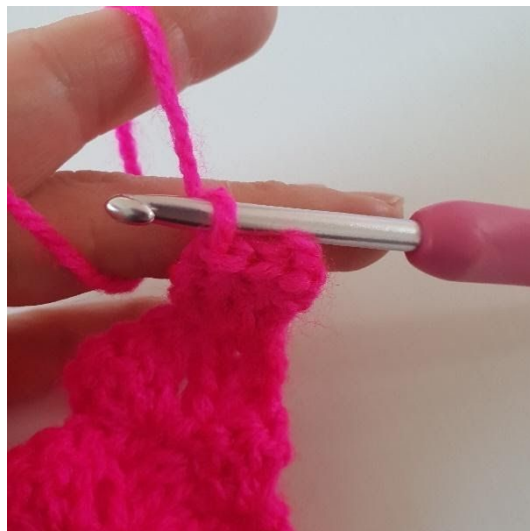


4. Lav 2 lm og hækl 3 stgm i den 1m-bue du lige har hæklet en km i.



5. Hækl 1 km i pixlen ved siden af. Lav 2 lm. Hækl 3 stgm i den 1m-bue du lige har hæklet 1 km i. Du har nu 3 pixler og omgang 3 er færdig.

## Indtagning til hjørne



1. I stedet for at lave 5 lm i slutningen af omgangen hækles 3 km langs siden af den sidste pixel.



2. Fortsæt med at lave pixler som tidligere langs hele omgangen.

3. Her kan du se, hvordan du laver indtagninger på omgangen. Hvis en indtagning skal laves i slutningen af en omgang, hækler du pixelerne sammen med 1 km.

## Montering



1. Placér de to sider mod hinanden.



2. Træk garnet op mellem 2 pixler.



3. Lav 2 lm.



4. Hækl 1 fm mellem de 2 næste pixler.



5. Gentag frem til hjørnet med 2 lm og 1 fm mellem pixlerne



6. Hækl 1 fm i hjørnet.



7. Fortsæt med 2 lm, 1 fm omkring puden.



8. Put monteringspuden i. Fortsæt med at hækle puden sammen, afslut med 1 km.



Lav 4 pomponer.



Sy en pompon fast i hvert hjørne af puden.

**Rigtig god fornøjelse :-)**  
Super Cute Design

