



## Kawaii Sky - Pude

No. 1011-194-4808

**Niveau:** Øvet

**Pudemål:** 45 x 45 cm

**Hæklenål:** 3.5 mm

**Materiale:** Monteringspude 42 x 42 cm,  
Pom Pom Maker 45 mm.

**Garn:** Amigo

**Forbrug:**

**White (#1)** - 1 nøgle

**Black (#12)** - 1 nøgle

**Neon Pink (#55)** - 1 nøgle

**Lavender (#59)** - 5 nøgler

**Forkortelser:**

**RS** - Retside

**VRS** - Vrangside

**km** - kædemaske

**fm** - fastmaske

**stgm** - stangmaske

**m** - maske

Køb garn og tilbehør her:

<http://shop.hobbii.dk/kawaii-sky-pude>

Puden hækles med ”corner to corner” metoden ”C2C”

Opskriften indeholder et diagram samt en beskrivelse til hver omgang så du kan holde styr på hvor mange pixels du skal for hver farve. Står der ikke et nummer efter farven, betyder det at der kun skal hækles 1 gang. Pilene i beskrivelsen viser hvilken vej der skal hækles. Start i nederste højre hjørne.

Et godt tip er at hæfte enderne undervejs, så du slipper for at skulle hæfte en million ender til sidst ☺

Hvis du synes, at det er besværligt at holde styr på en masse forskellige nøgler kan du med fordel hække noget af garnet op på tøjklammer, så du nemt kan hæfte de farver fast som du ikke lige bruger og have dem siddende på klemmerne medens du hækler, for at undgå at garnet filtrer sig sammen.

**Se instruktionsvideoer på de teknikker der anvendes til dette mønster her:**

Kædemaske - <https://www.youtube.com/watch?v=R5YrNUL84rg>

Fastmaske - <https://www.youtube.com/watch?v=AERuDONab00>

Stangmaske - [https://www.youtube.com/watch?v=bx\\_5eCfONmk](https://www.youtube.com/watch?v=bx_5eCfONmk)

## Forside

- **Omgang 1 [VRS]** : Lavendel
- ← **Omgang 2 [RS]**: (Lavendel) x 2
- **Omgang 3 [VRS]** : (Lavendel) x 3
- ← **Omgang 4 [RS]**: (Lavendel) x 4
- **Omgang 5 [VRS]** : (Lavendel) x 5
- ← **Omgang 6 [RS]**: (Lavendel) x 6
- **Omgang 7 [VRS]** : (Lavendel) x 7
- ← **Omgang 8 [RS]**: (Lavendel) x 8
- **Omgang 9 [VRS]** : (Lavendel) x 9
- ← **Omgang 10 [RS]**: (Lavendel) x 10
- **Omgang 11 [VRS]** : (Lavendel) x 11
- ← **Omgang 12 [RS]**: (Lavendel) x 12
- **Omgang 13 [VRS]** : (Lavendel) x 13
- ← **Omgang 14 [RS]**: (Lavendel) x 14
- **Omgang 15 [VRS]** : (Lavendel) x 15
- ← **Omgang 16 [RS]**: (Lavendel) x 3, (Hvid) x 3, (Lavendel) x 10
- **Omgang 17 [VRS]** : (Lavendel) x 9, (Hvid) x 5, (Lavendel) x 3
- ← **Omgang 18 [RS]**: (Lavendel) x 3, (Hvid) x 6, (Lavendel) x 9
- **Omgang 19 [VRS]** : (Lavendel) x 9, (Hvid) x 7, (Lavendel) x 3
- ← **Omgang 20 [RS]**: (Lavendel) x 3, (Hvid) x 8, (Lavendel) x 9
- **Omgang 21 [VRS]** : (Lavendel) x 9, (Hvid) x 4, Neon Pink, (Hvid) x 4, (Lavendel) x 3

- ← **Omgang 22 [RS]:** (Lavendel) x 3, (Hvid) x 4, (Neon Pink) x 2, (Hvid) x 4, (Lavendel) x 9
- **Omgang 23 [VRS] :** (Lavendel) x 9, (Hvid) x 5, Neon Pink, (Hvid) x 4, (Lavendel) x 4
- ← **Omgang 24 [RS]:** (Lavendel) x 4, (Hvid) x 11, (Lavendel) x 9
- **Omgang 25 [VRS] :** (Lavendel) x 9, (Hvid) x 5, (Sort) x 2, (Hvid) x 5, (Lavendel) x 4
- ← **Omgang 26 [RS]:** (Lavendel) x 5, (Hvid) x 4, (Sort) x 3, (Hvid) x 5, (Lavendel) x 9
- **Omgang 27 [VRS] :** (Lavendel) x 9, (Hvid) x 6, Sort, (Hvid) x 6, (Lavendel) x 5
- ← **Omgang 28 [RS]:** (Lavendel) x 6, (Hvid) x 4, (Sort) x 3, (Hvid) x 6, (Lavendel) x 9
- **Omgang 29 [VRS] :** (Lavendel) x 9, (Hvid) x 7, (Sort) x 2, (Hvid) x 5, (Lavendel) x 6
- ← **Omgang 30 [RS]:** (Lavendel) x 7, (Hvid) x 14, (Lavendel) x 9
- **Omgang 31 [VRS] :** (Lavendel) x 9, (Hvid) x 14, (Lavendel) x 8
- ← **Omgang 32 [RS]:** (Lavendel) x 9, (Hvid) x 7, (Sort) x 2, (Hvid) x 5, (Lavendel) x 9
- **Omgang 33 [VRS] :** (Lavendel) x 9, (Hvid) x 5, Sort, (Hvid) x 7, (Lavendel) x 11
- ← **Omgang 34 [RS]:** (Lavendel) x 11, (Hvid) x 14, (Lavendel) x 9
- **Omgang 35 [VRS] :** (Lavendel) x 9, (Hvid) x 6, Sort, (Hvid) x 7, (Lavendel) x 12
- ← **Omgang 36 [RS]:** (Lavendel) x 12, (Hvid) x 15, (Lavendel) x 9

#### Hjørne

- **Omgang 37 [VRS] :** (Lavendel) x 8, (Hvid) x 16, (Lavendel) x 11
- ← **Omgang 38 [RS]:** (Lavendel) x 11, (Hvid) x 16, (Lavendel) x 7
- **Omgang 39 [VRS] :** (Lavendel) x 7, (Hvid) x 4, (Sort) x 2, (Hvid) x 10, (Lavendel) x 10
- ← **Omgang 40 [RS]:** (Lavendel) x 10, (Hvid) x 9, (Sort) x 3, (Hvid) x 4, (Lavendel) x 6
- **Omgang 41 [VRS] :** (Lavendel) x 5, (Hvid) x 3, Neon Pink, Hvid, Sort, (Hvid) x 11, (Lavendel) x 9
- ← **Omgang 42 [RS]:** (Lavendel) x 9, (Hvid) x 9, (Sort) x 3, (Neon Pink) x 2, (Hvid) x 2, (Lavendel) x 5
- **Omgang 43 [VRS] :** (Lavendel) x 4, (Hvid) x 3, Neon Pink, Hvid, (Sort) x 2, (Hvid) x 9, (Lavendel) x 9
- ← **Omgang 44 [RS]:** (Lavendel) x 9, (Hvid) x 15, (Lavendel) x 4
- **Omgang 45 [VRS] :** (Lavendel) x 3, (Hvid) x 15, (Lavendel) x 9
- ← **Omgang 46 [RS]:** (Lavendel) x 9, (Hvid) x 14, (Lavendel) x 3
- **Omgang 47 [VRS] :** (Lavendel) x 3, (Hvid) x 13, (Lavendel) x 9
- ← **Omgang 48 [RS]:** (Lavendel) x 9, (Hvid) x 3, (Lavendel) x 2, (Hvid) x 7, (Lavendel) x 3
- **Omgang 49 [VRS] :** (Lavendel) x 3, (Hvid) x 7, (Lavendel) x 13
- ← **Omgang 50 [RS]:** (Lavendel) x 13, (Hvid) x 6, (Lavendel) x 3
- **Omgang 51 [VRS] :** (Lavendel) x 3, (Hvid) x 5, (Lavendel) x 13
- ← **Omgang 52 [RS]:** (Lavendel) x 13, (Hvid) x 3, (Lavendel) x 4
- **Omgang 53 [VRS] :** (Lavendel) x 19
- ← **Omgang 54 [RS]:** (Lavendel) x 18
- **Omgang 55 [VRS] :** (Lavendel) x 17
- ← **Omgang 56 [RS]:** (Lavendel) x 16
- **Omgang 57 [VRS] :** (Lavendel) x 15
- ← **Omgang 58 [RS]:** (Lavendel) x 14

- Omgang 59 [VRS] : (Lavendel) x 13
- ← Omgang 60 [RS]: (Lavendel) x 12
- Omgang 61 [VRS] : (Lavendel) x 11
- ← Omgang 62 [RS]: (Lavendel) x 10
- Omgang 63 [VRS] : (Lavendel) x 9
- ← Omgang 64 [RS]: (Lavendel) x 8
- Omgang 65 [VRS] : (Lavendel) x 7
- ← Omgang 66 [RS]: (Lavendel) x 6
- Omgang 67 [VRS] : (Lavendel) x 5
- ← Omgang 68 [RS]: (Lavendel) x 4
- Omgang 69 [VRS] : (Lavendel) x 3
- ← Omgang 70 [RS]: (Lavendel) x 2
- Omgang 71 [VRS] : Lavendel

### Bagside

- Omgang 1 [VRS] : Lavendel
- ← Omgang 2 [RS]: (Lavendel) x 2
- Omgang 3 [VRS] : (Lavendel) x 3
- ← Omgang 4 [RS]: (Lavendel) x 4
- Omgang 5 [VRS] : (Lavendel) x 5
- ← Omgang 6 [RS]: (Lavendel) x 6
- Omgang 7 [VRS] : (Lavendel) x 7
- ← Omgang 8 [RS]: (Lavendel) x 8
- Omgang 9 [VRS] : (Lavendel) x 9
- ← Omgang 10 [RS]: (Lavendel) x 10
- Omgang 11 [VRS] : (Lavendel) x 11
- ← Omgang 12 [RS]: (Lavendel) x 12
- Omgang 13 [VRS] : (Lavendel) x 13
- ← Omgang 14 [RS]: (Lavendel) x 14
- Omgang 15 [VRS] : (Lavendel) x 15
- ← Omgang 16 [RS]: (Lavendel) x 16
- Omgang 17 [VRS] : (Lavendel) x 17
- ← Omgang 18 [RS]: (Lavendel) x 18
- Omgang 19 [VRS] : (Lavendel) x 19
- ← Omgang 20 [RS]: (Lavendel) x 20
- Omgang 21 [VRS] : (Lavendel) x 21
- ← Omgang 22 [RS]: (Lavendel) x 22
- Omgang 23 [VRS] : (Lavendel) x 23
- ← Omgang 24 [RS]: (Lavendel) x 24
- Omgang 25 [VRS] : (Lavendel) x 25

- ← Omgang 26 [RS]: (Lavendel) x 26
- Omgang 27 [VRS] : (Lavendel) x 27
- ← Omgang 28 [RS]: (Lavendel) x 28
- Omgang 29 [VRS] : (Lavendel) x 29
- ← Omgang 30 [RS]: (Lavendel) x 30
- Omgang 31 [VRS] : (Lavendel) x 31
- ← Omgang 32 [RS]: (Lavendel) x 32
- Omgang 33 [VRS] : (Lavendel) x 33
- ← Omgang 34 [RS]: (Lavendel) x 34
- Omgang 35 [VRS] : (Lavendel) x 35
- ← Omgang 36 [RS]: (Lavendel) x 36

#### Hjørne

- Omgang 37 [VRS] : (Lavendel) x 35
- ← Omgang 38 [RS]: (Lavendel) x 34
- Omgang 39 [VRS] : (Lavendel) x 33
- ← Omgang 40 [RS]: (Lavendel) x 32
- Omgang 41 [VRS] : (Lavendel) x 31
- ← Omgang 42 [RS]: (Lavendel) x 30
- Omgang 43 [VRS] : (Lavendel) x 29
- ← Omgang 44 [RS]: (Lavendel) x 28
- Omgang 45 [VRS] : (Lavendel) x 27
- ← Omgang 46 [RS]: (Lavendel) x 26
- Omgang 47 [VRS] : (Lavendel) x 25
- ← Omgang 48 [RS]: (Lavendel) x 24
- Omgang 49 [VRS] : (Lavendel) x 23
- ← Omgang 50 [RS]: (Lavendel) x 22
- Omgang 51 [VRS] : (Lavendel) x 21
- ← Omgang 52 [RS]: (Lavendel) x 20
- Omgang 53 [VRS] : (Lavendel) x 19
- ← Omgang 54 [RS]: (Lavendel) x 18
- Omgang 55 [VRS] : (Lavendel) x 17
- ← Omgang 56 [RS]: (Lavendel) x 16
- Omgang 57 [VRS] : (Lavendel) x 15
- ← Omgang 58 [RS]: (Lavendel) x 14
- Omgang 59 [VRS] : (Lavendel) x 13
- ← Omgang 60 [RS]: (Lavendel) x 12
- Omgang 61 [VRS] : (Lavendel) x 11
- ← Omgang 62 [RS]: (Lavendel) x 10
- Omgang 63 [VRS] : (Lavendel) x 9
- ← Omgang 64 [RS]: (Lavendel) x 8
- Omgang 65 [VRS] : (Lavendel) x 7

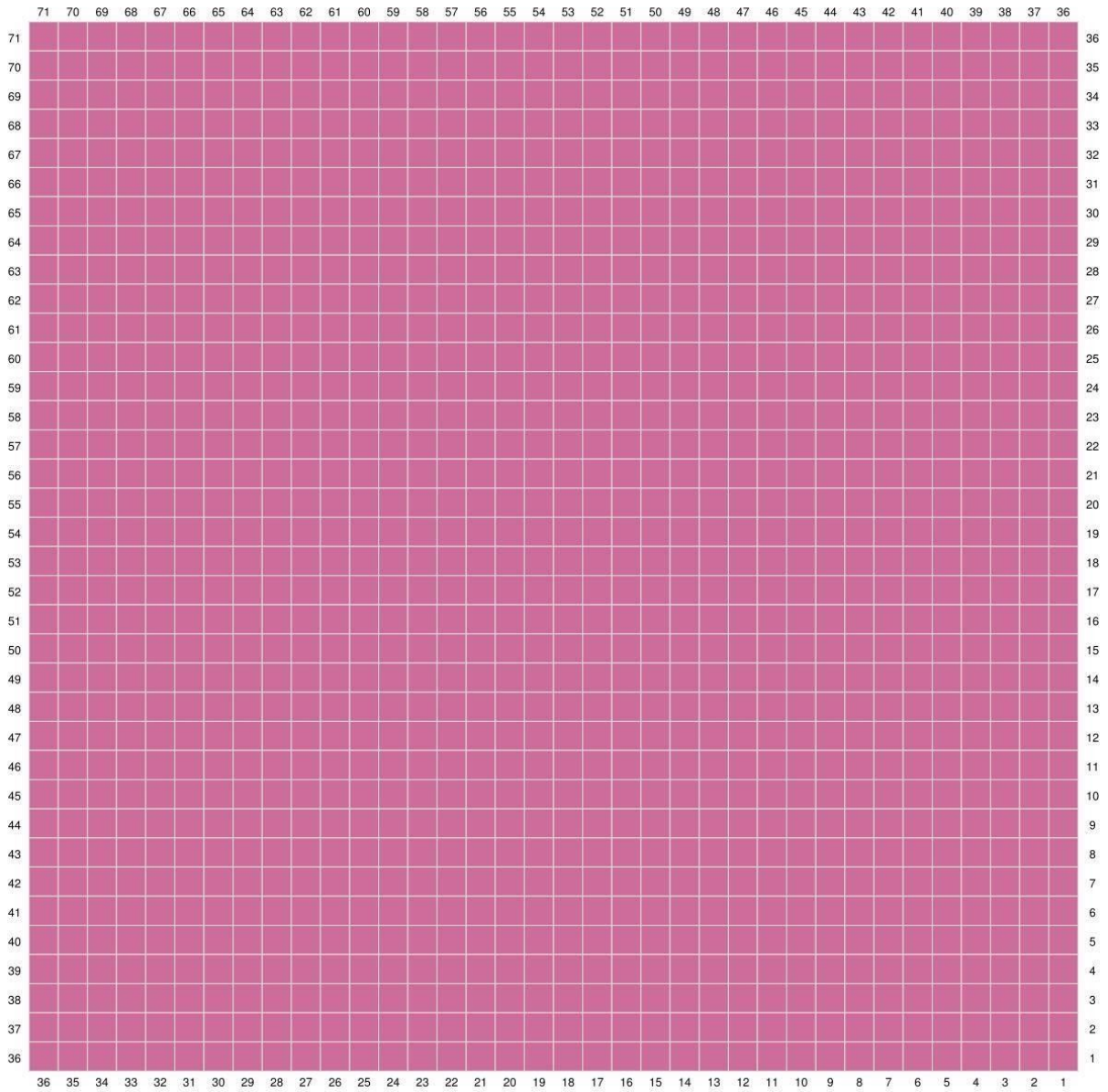
- ← Omgang 66 [RS]: (Lavendel) x 6
- Omgang 67 [VRS] : (Lavendel) x 5
- ← Omgang 68 [RS]: (Lavendel) x 4
- Omgang 69 [VRS] : (Lavendel) x 3
- ← Omgang 70 [RS]: (Lavendel) x 2
- Omgang 71 [VRS] : Lavendel

**God fornøjelse :-)**  
Super Cute Design











## CORNER TO CORNER

### Omgang 1



1. Lav 5 luftmasker



2. Hækl 1 stangmaske i 3. Luftmaske



3. Hækl stangmasker i de 2 næste luftmasker.  
Du har nu lavet din første pixel.

## Omgang 2



1. Lav 5 luftmasker



2. Hækl 1 stangmaske i 3. m fra nålen



3. Hækle stangmasker i de 2 næste lm. Nu har du en pixel mere.



4. Nu skal pixlen hækles sammen med den første pixel ved at vende pixlen og hække 1 km i venstre side af den første pixel. På billedet kan du se hvordan de er hæklet sammen.



5. Lav 2 lm (erstatte den første stangmaske)



6. Hækl 3 stangmasker i den lm-bue du lige har hæklet en km i. Du har nu 2 pixler på omgang 2.

### Omgang 3



1. Lav 5 lm.



2. Hækle en stangmaske i 3. lm fra nålen og derefter 1 stgm i de sidste 2 lm.



3. Hækl 1 km i pixlen under.



4. Lav 2 lm og hækl 3 stgm i den lm-bue du lige har hæklet 1 km i.



5. Hækl 1 km i pixlen ved siden af. Lav 2 lm. Hækl 3 stgm i den lm-bue du lige har hæklet en km i. Du har nu 3 pixler og omgang 3 er færdig.

## Indtagninger til hjørne



1. I stedet for at lave 5 lm i slutningen af omgangen hækles 3 km langs siden af den sidste pixel.



2. Fortsæt med at lave pixler som tidligere langs hele omgangen



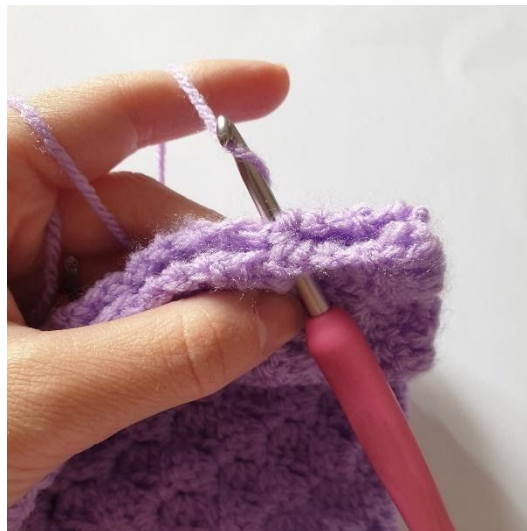
3. Her kan du se, hvordan du laver indtagninger på omgangen. Hvis en indtagning skal laves i slutningen af en omgang, hækler du pixlerne sammen med 1 km.



## Montering



1. Placér de to sider mod hinanden.



2. Træk garnet op mellem 2 pixler.



3. Hækl 2 lm.



4. Hækl 1 fm mellem de 2 næste pixler.



5. Gentag frem til hjørnet med 2 lm og 1 fm mellem pixlerne.



6. Hækl 1 fm i hjørnet.



7. Fortsæt med 2 lm, 1 fm omkring puden.



8. Put monteringspuden i. Fortsæt med at hækle puden sammen, afslut med 1 km.



Lav 4 pomponer.



Sy en pompon fast i hvert hjørne af puden.