



138-4

Snoningstrøje i perlestriik

Model 138-4 i Mayflower Cotton Merino Classic.

Str.: 2 – 4 – 6 – 8 – 10 år.

Brystvidde: 62 – 68 – 72 – 76 – 80 cm.

Hel længde: 36 – 40 – 43 – 47 – 50 cm.

Garnforbrug: 5 – 6 – 7 – 7 – 8 ngl fv. 83.

Pinde: Jumperpinde nr. 3½ + 4½ mm og 40 cm rundp nr. 3½.

Strikkefasthed: 22 m i perlestriik på p 4½ = 10 cm.

Ryggen:

Slå på p 3½, 66(70)76(80)86 m op og strik 5 cm rib 1 r – 1 vr. Tag på sidste p 4 m ud jævnt fordelt. Skift til p 4½ og fortsæt i mønster således: 1 kantm, 17(19)22(24)27 m perlestriik, 34 m mønster efter diagram, 17(19)22(24)27 m perlestriik, 1 kantm. Fortsæt i denne inddeling til arb måler 22(25)27(30) 32 cm. Nu lukkes i begge sider til ærmegab for 3-2-1-1 m (gælder alle str.). Fortsæt lige op i mønster til arb måler 35(39)42(46)49 cm. Luk de midterste 24(26)28(30)32 m af til halsudskæring og hver side strikkes færdig hver for sig. Luk yderligere ved halssiden for 1 x 1 m. Luk de resterende 15(16)18(19)21 m af til skulder. Strik den anden side på samme måde, blot modsat.

Forstykket:

Slå op og strik som til ryggen til arb måler 32(35)38(42)44 cm. Nu lukkes til halsudskæring for de midterste 10(12)14(16)18 m. Strik hver side færdig hver for sig. Luk yderligere ved halssiden for 3-2-1-1-1 (gælder alle str.). Når arb har samme længde som ryggen, lukkes de resterende m af til skulder. Strik den anden side på samme måde, blot modsat.

Ærmer:

Slå på p nr. 3½, 36(36)40(40)44 m op og strik 5 cm rib 1 r – 1 vr. Skift til p nr. 4½ og rillestriik = 5 p glatstriik, 1 p ret fra vrangsidens. Tag 1 m ud i begge sider af arb på hver 6. p til der er 52(56)60(64)68 m. Når arb måler 25(29)32(36)40 cm lukkes til ærmegab for 4 m i starten af de næste 12(12)14(14)16 p.



Luk de resterende m af på en gang. Strik et ærme magen til.

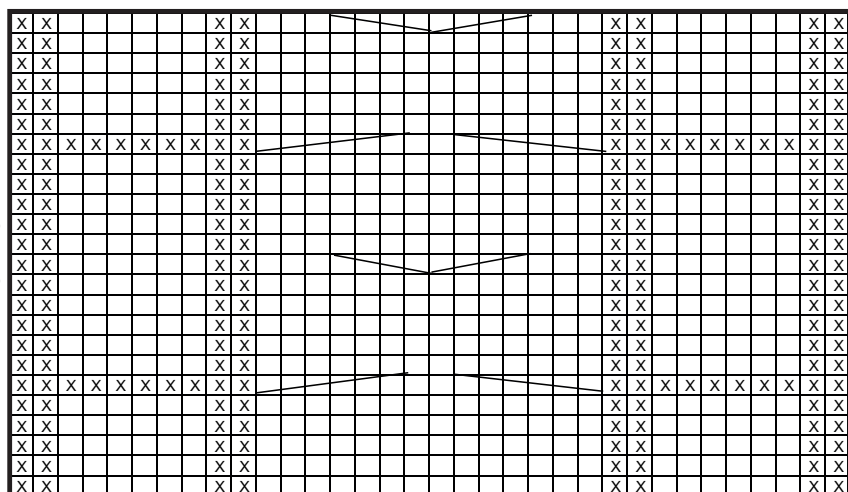
Montering:

Sy side og skuldere sømmene sammen. Sy ærmerne sammen og i ærmegabene.

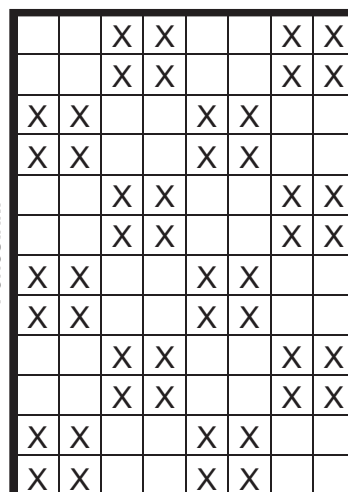
Halskant:

Strik med rundp 3½, ca. 72(76)80(84)88 m op langs halsudskæringen og strik 7 p rib 1 r – 1 vr. Luk af.

Snoningsdiagram:



Perlestriik:



X = Vrang på retten og ret på vrangen. □ = Ret på retten og vrang på vrangen.

↖ = Sæt 3 m på en hjælpepind bag arb, 3 r, maskerne fra hjælpepinden ret.

↙ = Sæt 2 m på en hjælpepind bag arb, 2 r, maskerne fra hjælpepinden ret.

↗ = Sæt 3 m på en hjælpepind foran arb, 3 r, maskerne fra hjælpepinden ret.

↘ = Sæt 2 m på en hjælpepind foran arb, 2 r, maskerne fra hjælpepinden ret.