



Kawaii Ispind - Pude

No. 1011-201-8258

Niveau: Øvet

Hæklenål: 4 mm

Materiale: Monteringspude 50 cm, Pom
Pom Maker 45 mm

Mål: 50 x 50 cm

Forkortelser:

RS - Retside

VS - Vrangside

km - kædemaske

fm - fastmaske

stgm - stangmaske

m - maske

Garn: Amigo

White (#1) - 1 nøgle

Black (#12) - 1 nøgle

Neon Pink (#55) - 1 nøgle

Lavender (#59) - 1 nøgle

Light Pink (#57) - 1 nøgle

Mint (#29) - 1 nøgle

Primrose (#35) - 4 nøgler

Light Turquoise (#21) - 1 nøgle

Chocolate (#6) - 1 nøgle

Køb garnet her:

<http://shop.hobbii.dk/kawaii-ispind-pude>

Puden hækles med metoden corner to corner "C2C".

Opskriften indeholder et diagram samt en beskrivelse for hver række, så du nemt kan holde styr på hvor mange pixels, der skal hækles pr. farve. Hvis der ikke står et tal efter farven, er det fordi der kun skal hækles 1 gang.

Pilene nedenfor viser hvilken retning, der skal hækles i. Man starter i nederste højre hjørne. Vi anbefaler, at du hæfter enderne undervejs, så du slipper for at skulle hæfte et hav af ender til sidst[©]

Hvis du synes, det er besværligt at skulle holde styr på en masse forskellige nøgler, kan du med fordel vikle en del af garnet over på tøjklammer. Så kan du nemt klemme de farver fast på arbejdet, som ikke lige er i brug for at undgå, at garnet filtrer sig sammen, medens du hækler.

Forside

- ← **Række 1 [RS]:** Primula
- **Række 2 [VS]:** (Primula) x 2
- ← **Række 3 [RS]:** (Primula) x 3
- **Række 4 [VS]:** (Primula) x 4
- ← **Række 5 [RS]:** (Primula) x 5
- **Række 6 [VS]:** (Primula) x 6
- ← **Række 7 [RS]:** (Primula) x 7
- **Række 8 [VS]:** (Primula) x 8
- ← **Række 9 [RS]:** (Primula) x 9
- **Række 10 [VS]:** (Primula) x 10
- ← **Række 11 [RS]:** (Primula) x 11
- **Række 12 [VS]:** (Primula) x 12
- ← **Række 13 [RS]:** (Primula) x 13
- **Række 14 [VS]:** (Primula) x 14
- ← **Række 15 [RS]:** (Primula) x 15
- **Række 16 [VS]:** (Primula) x 16
- ← **Række 17 [RS]:** (Primula) x 17
- **Række 18 [VS]:** (Primula) x 18
- ← **Række 19 [RS]:** (Primula) x 9, (Mint) x 2, (Primula) x 8
- **Række 20 [VS]:** (Primula) x 8, (Mint) x 3, (Primula) x 9
- ← **Række 21 [RS]:** (Primula) x 9, (Mint) x 4, (Primula) x 3, (Brun) x 2, (Primula) x 3
- **Række 22 [VS]:** (Primula) x 3, (Brun) x 3, (Primula) x 2, (Mint) x 5, (Primula) x 9
- ← **Række 23 [RS]:** (Primula) x 9, (Mint) x 6, Primula, (Brun) x 3, (Primula) x 4
- **Række 24 [VS]:** (Primula) x 4, (Brun) x 4, (Mint) x 7, (Primula) x 9
- ← **Række 25 [RS]:** (Primula) x 9, Lys Turkis, (Mint) x 7, (Brun) x 3, (Primula) x 5
- **Række 26 [VS]:** (Primula) x 6, (Brun) x 2, (Mint) x 7, (Lys Turkis) x 2, (Primula) x 9
- ← **Række 27 [RS]:** (Primula) x 9, Lys Turkis, Lyserød, Lys Turkis, (Mint) x 7, Brun, (Primula) x 7
- **Række 28 [VS]:** (Primula) x 8, (Mint) x 7, Lys Turkis, (Lyserød) x 2, Lys Turkis, (Primula) x 9
- ← **Række 29 [RS]:** (Primula) x 9, (Lys Turkis) x 2, Lyserød, (Lys Turkis) x 2, (Mint) x 7, (Primula) x 8

- **Række 30 [VS]:** (Primula) x 8, (Mint) x 7, (Lys Turkis) x 2, (Sort) x 2, (Lys Turkis) x 2, (Primula) x 9
- ← **Række 31 [RS]:** (Primula) x 9, (Lys Turkis) x 2, (Sort) x 3, (Lys Turkis) x 2, (Mint) x 7, (Primula) x 8
- **Række 32 [VS]:** (Primula) x 8, (Mint) x 7, (Lys Turkis) x 3, (Sort) x 2, (Lys Turkis) x 3, (Primula) x 9
- ← **Række 33 [RS]:** (Primula) x 9, Neon Pink, (Lys Turkis) x 2, Sort, Hvid, Sort, (Lys Turkis) x 3, (Mint) x 7, (Primula) x 8
- **Række 34 [VS]:** (Primula) x 8, (Mint) x 7, (Lys Turkis) x 4, (Sort) x 2, (Lys Turkis) x 2, (Neon Pink) x 2, (Primula) x 9
- ← **Række 35 [RS]:** (Primula) x 9, (Neon Pink) x 3, (Lys Turkis) x 4, (Sort) x 2, (Lys Turkis) x 2, (Mint) x 6, (Primula) x 9
- **Række 36 [VS]:** (Primula) x 9, (Mint) x 6, (Lys Turkis) x 2, Sort, (Lys Turkis) x 5, (Neon Pink) x 4, (Primula) x 9
- Hjørne
- ← **Række 37 [RS]:** (Primula) x 8, (Neon Pink) x 5, (Lys Turkis) x 8, (Mint) x 5, (Primula) x 9
- **Række 38 [VS]:** (Primula) x 9, (Mint) x 4, (Lys Turkis) x 3, Sort, (Lys Turkis) x 4, (Neon Pink) x 5, (Primula) x 8
- ← **Række 39 [RS]:** (Primula) x 7, (Neon Pink) x 6, (Lys Turkis) x 8, (Mint) x 3, (Primula) x 9
- **Række 40 [VS]:** (Primula) x 9, (Mint) x 2, (Lys Turkis) x 2, (Sort) x 2, (Lys Turkis) x 4, (Neon Pink) x 6, (Primula) x 7
- ← **Række 41 [RS]:** (Primula) x 6, (Neon Pink) x 7, (Lys Turkis) x 3, (Sort) x 3, Lyserød, Lys Turkis, Mint, (Primula) x 9
- **Række 42 [VS]:** (Primula) x 9, Lys Turkis, (Lyserød) x 2, (Sort) x 2, (Lys Turkis) x 3, (Neon Pink) x 7, (Primula) x 6
- ← **Række 43 [RS]:** (Primula) x 5, (Neon Pink) x 8, (Lys Turkis) x 2, Sort, Hvid, Sort, Lyserød, Lys Turkis, (Primula) x 9
- **Række 44 [VS]:** (Primula) x 9, (Lys Turkis) x 2, (Sort) x 2, (Lys Turkis) x 2, (Neon Pink) x 8, (Primula) x 5
- ← **Række 45 [RS]:** (Primula) x 4, (Neon Pink) x 9, (Lys Turkis) x 5, (Primula) x 9
- **Række 46 [VS]:** (Primula) x 9, (Lys Turkis) x 4, (Neon Pink) x 9, (Primula) x 4
- ← **Række 47 [RS]:** (Primula) x 4, (Neon Pink) x 9, (Lys Turkis) x 3, (Primula) x 9
- **Række 48 [VS]:** (Primula) x 9, (Lys Turkis) x 2, (Neon Pink) x 10, (Primula) x 3
- ← **Række 49 [RS]:** (Primula) x 3, (Neon Pink) x 10, Lys Turkis, (Primula) x 9
- **Række 50 [VS]:** (Primula) x 9, (Neon Pink) x 10, (Primula) x 3
- ← **Række 51 [RS]:** (Primula) x 3, (Neon Pink) x 9, (Primula) x 9
- **Række 52 [VS]:** (Primula) x 9, (Neon Pink) x 8, (Primula) x 3
- ← **Række 53 [RS]:** (Primula) x 3, (Neon Pink) x 7, (Primula) x 9
- **Række 54 [VS]:** (Primula) x 9, (Neon Pink) x 5, (Primula) x 4
- ← **Række 55 [RS]:** (Primula) x 17
- **Række 56 [VS]:** (Primula) x 16
- ← **Række 57 [RS]:** (Primula) x 15
- **Række 58 [VS]:** (Primula) x 14
- ← **Række 59 [RS]:** (Primula) x 13
- **Række 60 [VS]:** (Primula) x 12
- ← **Række 61 [RS]:** (Primula) x 11
- **Række 62 [VS]:** (Primula) x 10
- ← **Række 63 [RS]:** (Primula) x 9
- **Række 64 [VS]:** (Primula) x 8

- ← **Række 65 [RS]:** (Primula) x 7
- **Række 66 [VS]:** (Primula) x 6
- ← **Række 67 [RS]:** (Primula) x 5
- **Række 68 [VS]:** (Primula) x 4
- ← **Række 69 [RS]:** (Primula) x 3
- **Række 70 [VS]:** (Primula) x 2
- ← **Række 71 [RS]:** Primula

Bagside

- **Række 1 [VS]:** Primula
- ← **Række 2 [RS]:** (Primula) x 2
- **Række 3 [VS]:** (Primula) x 3
- ← **Række 4 [RS]:** (Primula) x 4
- **Række 5 [VS]:** (Mint) x 5
- ← **Række 6 [RS]:** (Mint) x 6
- **Række 7 [VS]:** (Mint) x 7
- ← **Række 8 [RS]:** (Mint) x 8
- **Række 9 [VS]:** (Primula) x 9
- ← **Række 10 [RS]:** (Primula) x 10
- **Række 11 [VS]:** (Primula) x 11
- ← **Række 12 [RS]:** (Primula) x 12
- **Række 13 [VS]:** (Lys Turkis) x 13
- ← **Række 14 [RS]:** (Lys Turkis) x 14
- **Række 15 [VS]:** (Lys Turkis) x 15
- ← **Række 16 [RS]:** (Lys Turkis) x 16
- **Række 17 [VS]:** (Primula) x 17
- ← **Række 18 [RS]:** (Primula) x 18
- **Række 19 [VS]:** (Primula) x 19
- ← **Række 20 [RS]:** (Primula) x 20
- **Række 21 [VS]:** (Neon Pink) x 21
- ← **Række 22 [RS]:** (Neon Pink) x 22
- **Række 23 [VS]:** (Neon Pink) x 23
- ← **Række 24 [RS]:** (Neon Pink) x 24
- **Række 25 [VS]:** (Primula) x 25
- ← **Række 26 [RS]:** (Primula) x 26
- **Række 27 [VS]:** (Primula) x 27
- ← **Række 28 [RS]:** (Primula) x 28
- **Række 29 [VS]:** (Lavendel) x 29
- ← **Række 30 [RS]:** (Lavendel) x 30
- **Række 31 [VS]:** (Lavendel) x 31
- ← **Række 32 [RS]:** (Lavendel) x 32
- **Række 33 [VS]:** (Primula) x 33
- ← **Række 34 [RS]:** (Primula) x 34
- **Række 35 [VS]:** (Primula) x 35
- ← **Række 36 [RS]:** (Primula) x 36

Hjørne

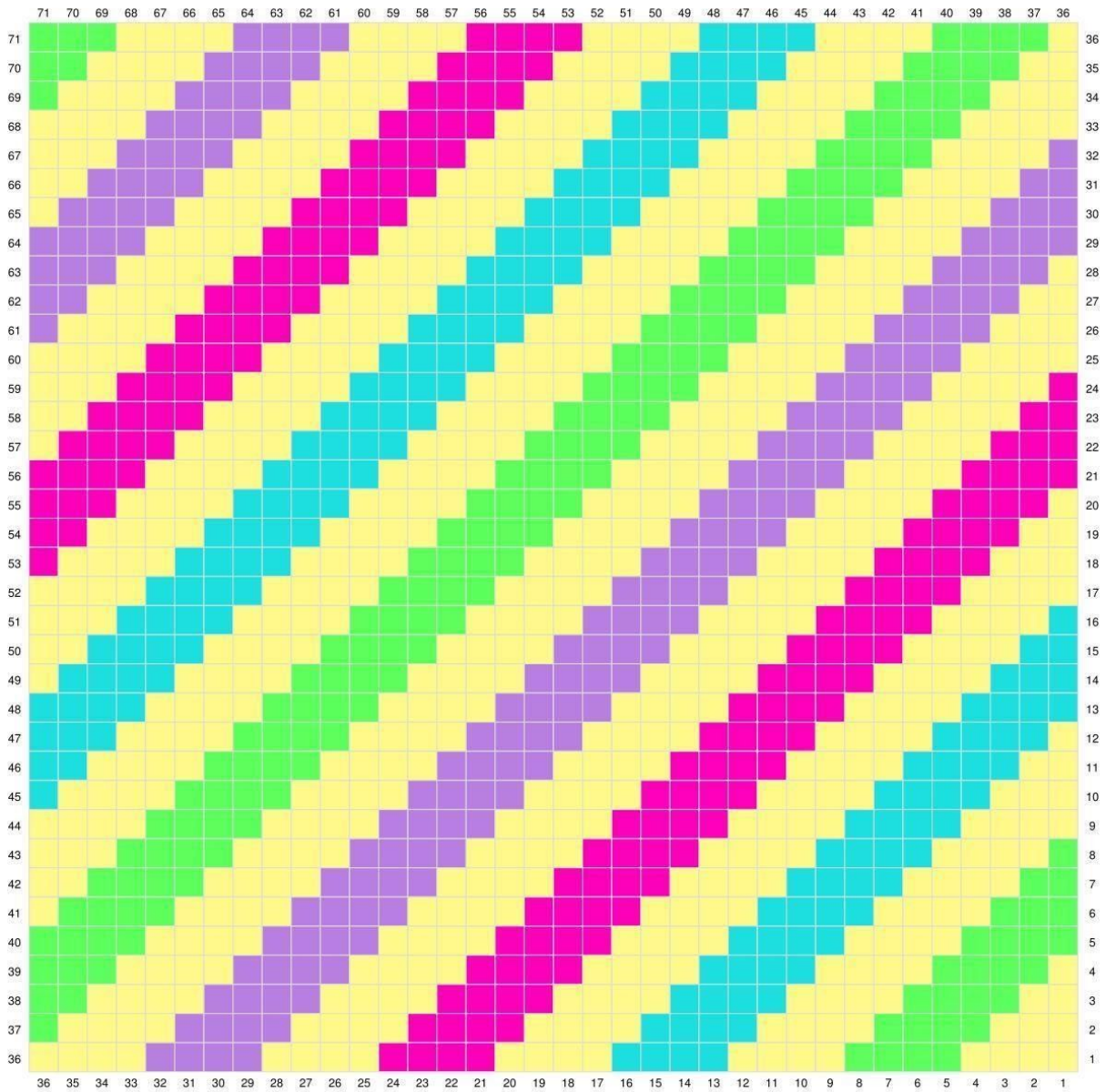
- Række 37 [VS]: (Mint) x 35
- ← Række 38 [RS]: (Mint) x 34
- Række 39 [VS]: (Mint) x 33
- ← Række 40 [RS]: (Mint) x 32
- Række 41 [VS]: (Primula) x 31
- ← Række 42 [RS]: (Primula) x 30
- Række 43 [VS]: (Primula) x 29
- ← Række 44 [RS]: (Primula) x 28
- Række 45 [VS]: (Lys Turkis) x 27
- ← Række 46 [RS]: (Lys Turkis) x 26
- Række 47 [VS]: (Lys Turkis) x 25
- ← Række 48 [RS]: (Lys Turkis) x 24
- Række 49 [VS]: (Primula) x 23
- ← Række 50 [RS]: (Primula) x 22
- Række 51 [VS]: (Primula) x 21
- ← Række 52 [RS]: (Primula) x 20
- Række 53 [VS]: (Neon Pink) x 19
- ← Række 54 [RS]: (Neon Pink) x 18
- Række 55 [VS]: (Neon Pink) x 17
- ← Række 56 [RS]: (Neon Pink) x 16
- Række 57 [VS]: (Primula) x 15
- ← Række 58 [RS]: (Primula) x 14
- Række 59 [VS]: (Primula) x 13
- ← Række 60 [RS]: (Primula) x 12
- Række 61 [VS]: (Lavendel) x 11
- ← Række 62 [RS]: (Lavendel) x 10
- Række 63 [VS]: (Lavendel) x 9
- ← Række 64 [RS]: (Lavendel) x 8
- Række 65 [VS]: (Primula) x 7
- ← Række 66 [RS]: (Primula) x 6
- Række 67 [VS]: (Primula) x 5
- ← Række 68 [RS]: (Primula) x 4
- Række 69 [VS]: (Mint) x 3
- ← Række 70 [RS]: (Mint) x 2
- Række 71 [VS]: Mint

Rigtig god fornøjelse!

Super Cute Design





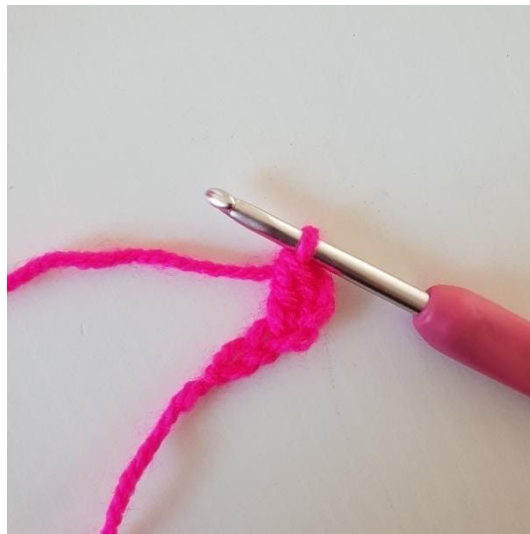


CORNER TO CORNER

Række 1



1. Start med at lave 5 luftmasker



2. Hækl 1 stangmaske i 3. lm



3. Hækl stgm i de næste 2 lm. Du har nu hæklet din første pixel.

Række 2



1. Lav 5 luftmasker



2. Hækl 1 stgm i 3. lm fra nålen



3. Hækl stgm i de næste 2 lm. Nu har du hæklet endnu en pixel.



4. Nu skal pixlen hækles sammen med den første pixel. Dette gør du ved at vende pixlen og hæk 1 km i venstre side af den første pixel. Billedet viser de sammenhæklede pixels.



5. Lav 2 lm (erstatte første stangmaske)



6. Hækl 3 stgm i den lm-bue som du lige har hæklet 1 km i. Du har nu 2 pixels på række 2.

Række 3



1. Lav 5 lm



2. Hækl stgm i 3. lm fra nålen og derefter 1 stgm i de sidste 2 lm.



3. Hækl 1 km i pixlen nedenunder.



4. Lav 2 lm og hækl 3 stgm i den lm-bue du lige har hæklet 1 km i.



5. Hækl 1 km i pixlen ved siden af. Lav 2 lm. Hækl 3 stgm ned i den lm-bue, som du lige har hæklet 1 km i. Du har nu 3 pixels og række 3 er færdig.

Indtagninger til hjørne



1. I stedet for at hækle 5 lm i slutningen af rækken, hækles nu 3 km langs siden på den sidste pixel.



2. Fortsæt med at lave pixels som før langs rækken.



3. Her ser du hvordan du tager ind i slutningen af en række ved at hækle pixelerne sammen med 1 km.

Sløjfe

Med Lavendelfarvet garn

Lav en magisk ring men saml den ikke helt endnu, da alt nedenstående skal hækles ned i ringen:

Hækl 4 lm, 4 stgm, 4 lm, 1 km, 4 lm, 4 stgm, 4 lm, 1 km.

Nu kan ringen strammes helt til.

Klip garnet og efterlad ca. 20 cm garn, som vikles omkring midten af sløjfen nogle gange, indtil du synes, at den er, som den skal være.

Sy sløjfen fast på siden af isen.



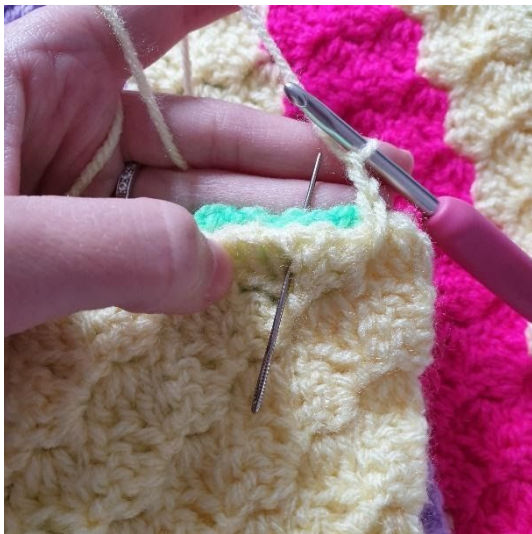
Montering



1. Placér de to stykker mod hinanden.



2. Træk garnet op mellem 2 pixels



3. Lav 2 lm.



4. Hækl 1 fm mellem de næste 2 pixels.



5. Gentag de 2 lm, 1 fm mellem pixlerne.



6. Hækl 1 fm i hjørnet. Fortsæt med 2 lm, 1 fm rundt om puden.



7. Læg monteringspuden i. Fortsæt med at hækle puden sammen og afslut med 1 km.



Lav 4 pompom'er.



Sy 1 pompom fast i hvert hjørne af puden.