



#JANEVEST

MOLLY by
MAYFLOWER

Str.:	S	(M)	L	(XL)	XXL
Brystvidde, cm:	92	(100)	108	(116)	124
Hel længde, cm:	56	(57)	58	(59)	60
Forbug, ngl.:					
Molly Fine (vest), fv. 09:	6	(6)	7	(7)	8
Molly Fine (sweater), fv 18:	8	(8)	9	9	10
Rundpind:	6 mm i 60 og 80 cm, 7mm i 40 og 80 cm				
Strømpepinde:	6 mm				
Kvalitet:	Mayflower Molly Fine, 100 % uld.				
Strikkefasthed:	14 m og 19 p på pind 7 = 10 × 10 cm				

Blusen/Vesten starter på rundpind forneden med ribben, arb deles og hver del strikkes færdig hver for sig. Derefter samles m op langs siden og der strikkes en dobbeltrib på.

Blusen: Herefter strikkes der videre ned i ærmet.

Ryg og forstykke:

Slå på rundp 6 (80 cm), 130 (140) 150 (160) 170 m op og strik 9 cm rib 1 r – 1 vr. Tag på sidste omg ud jævnt fordelt til 148 (156) 168 (176) 188 m. Del arb med 74 (78) 84 (88) 94 m på hver del.

Ryggen, strik frem og tilbage:

Skift til rundp 7 (80 cm). Inddel således: 1 kantm, 4 (6) 9 (11) 14 vr, 64 m mønster efter diagram, 4 (6) 9 (11) 14 vr, 1 kantm.

Strik lige op til arb måler 54 (55) 56 (57) 58 cm.

Nu lukkes til halsudskæring for de midterste 26 (28) 28 (30) 30 m til halsudskæring og hver side strikkes færdig hver for sig. Luk yderligere ved halssiden for 1 × 2 m. Når arb måler 56 (57) 58 (59) 60 cm, hviler de resterende m.

Strik den anden side på samme måde, blot modsat.

Forstykket: Strik som til ryggen til arb måler 48 (48) 49 (50) 50 cm. Nu lukkes de midterste 16 (18) 18 (20) 20 m af til halsudskæring og hver side strikkes færdig hver for sig. Luk yderligere ved halssiden for 2-2-1-1 m (gælder alle str.). Når arb måler 56 (57) 58 (59) 60 cm, hviler de resterende m. Strik den anden side på samme måde, blot modsat.

Strik skuldermaskerne sammen: Læg ryg og forstykke ret mod ret, tag en 3. pind og strik maskerne sammen 2 og 2 og luk af.

Halskant: Strik med rundp 6 (60 cm), ca. 78 (82) 82 (86) 86 m op langs halsudskæringen. Strik rib 1 r – 1 vr, men på

1. omg strikkes de 12 snoningsmasker midt for og midt bag således: 2 r sm, 1 vr, 2 r sm, 1 vr, 1 r, 2 vr sm, 1 r, 2 vr sm. Strik rundt til halskanten måler 9 cm. Luk af.

Buk halsribben om på vrangen og sy til.

Ærmekanter: Strik med rundp 7 (80 cm), 126 (130) 134 (138) 142 m op langs den ene side, spring hver 3. p over. Strik 9 cm rib 1 r – 1 vr. Nu strikkes kanten dobbelt ved at strikke kanten fast til opsamlingskanten. Stik ind i masken og ned i opsamlingskanten og træk tråden igennem begge masker, er det vesten der strikkes, lukkes maskerne af samtidig med, er det blusen fortsættes som nedenstående.

Blusen:

Marker omg's start nederste ved ribben.

Strik 1 omg ret.

Vend vrangen ud af blusen, maskerne ligger ret mod ret, tag en 3. pind og strik maskerne sammen 2 og 2, og luk af, i alt

2 × 31 = 31 m på forstykke og 31 m på bagstykke

(2 × 32) = 32 m på forstykke og 32 m på bagstykke

2 × 33 = 33 m på forstykke og 33 m på bagstykke

(2 × 34) = 34 m på forstykke og 34 m på bagstykke

2 × 35 = 35 m på forstykke og 35 m på bagstykke

Den sidste m når der er lukket af, samt de resterende = 65

(67) 69 (71) 73 m tilbage. Sæt disse m over på rundp 7 (40

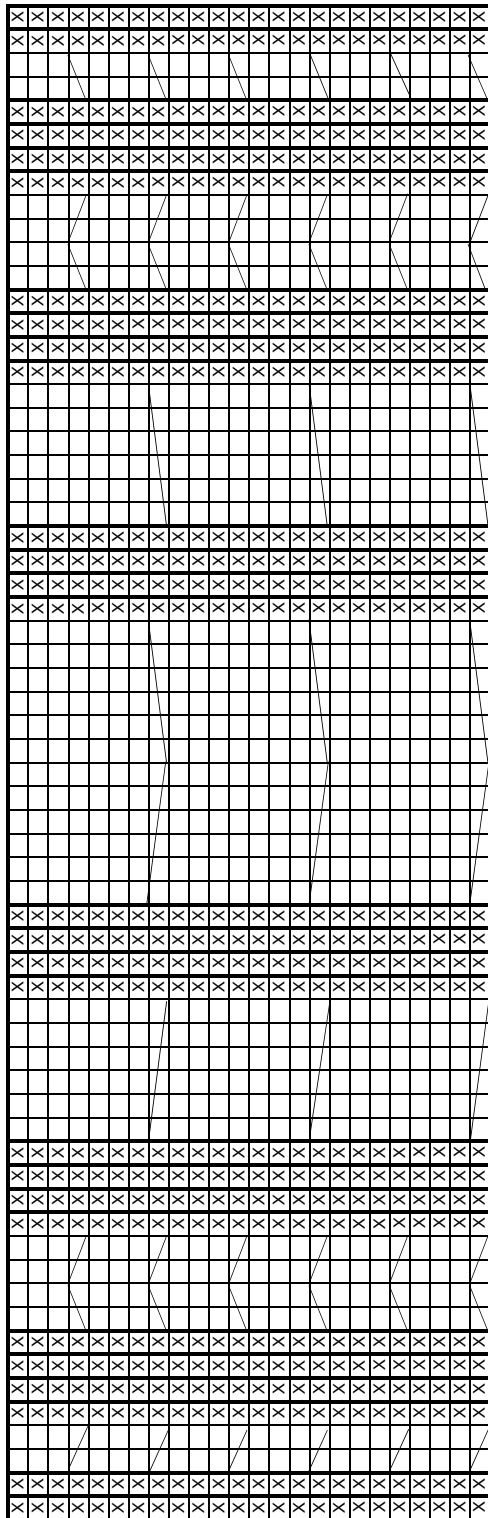
cm) og strik ærmet.

JANEVEST EL. SWEATER // MOLLY by MAYFLOWER

NO. M16

Ærme: Strik rundt i glatstriking, marker den midterste m under ærmet. På 6. omg strikkes indtagninger således: 1 r = markeret m, 2 r sm, strik ret til der mangler 2 m, 2 dr r sm. Gentag disse indtagninger på hver 6. omg til ærmet måler 38 (39) 40 (41) 42 cm. Skift til strømpepinde nr. 6 og rib 1 r – 1 vr, men tag på 1. omg ind jævnt fordelt til 28 (30) 30 (32) 34 m. Når ribben måler 9 cm, lukkes af.

Strik den anden ærmekant og det andet ærme magen til.



64m



x = vrang på retten og ret på vrangen
 □ = ret på retten og vrang på vrangen.

= strik 2. m ret foran 1. m, strik 1. m og lad begge glide af pinden.
 = strik 2. m ret bagved 1. m, strik 1. m og lad begge glide af pinden.
 = sæt 3 m bagved arb, 3 r, strik m på hjælpepinden ret.
 = sæt 3 m foran arb, 3 r, strik m på hjælpepinden ret.

