



HÆKLEOPSKRIFT

Heart Full of Joy

Pude


Design: Hookloopsarah | Hobbii Design


MATERIALER

4 nøgler Amigo XL farve 08
1 nøgle Carnival farve 19
1 nøgle Carnival farve 10
1 nøgle Carnival farve 11
1 nøgle Carnival farve 06

Hæklenål 3,5 mm
Fyldevat (eller en pude i en størrelse, der passer til betrækket)

GARNKVALITET

 **Carnival**, Hobbii
100% Premium Akryl
100 g = 240 m

 **Amigo XL**, Hobbii
100 % HB Akryl
50 g = 100 m

HÆKLEFASTHED

10 cm x 10 cm = 15 m x 14 rækker

FORKORTELSER

lm = luftmaske
fm = fastmaske
km = kædemaske
RS = Retside
VS = Vrangside

STØRRELSE

Onesize

MÅL

Bredde: 58 cm
Længde: 50 cm

OPSKRIFTSINFORMATIONER

Hver side af pudebetrækket hækles nedefra og op i gobelin-teknik og ved at følge diagrammet; de to sider samles med fm, 1 kantside skal forblive åben, så der kan kommes fyld i, hvorefter den lukkes med fm.

TEKNIKVIDEOER

Videovejledning til projektet:

https://youtu.be/bLAGnp_kx34

HASHTAGS TIL SOCIALE MEDIER

#hobbiidesign #hobbiiheartfullofjoy

SPØRGSMÅL

Har du spørgsmål til opskriften, er du velkommen til at skrive til kundeservice@hobbii.dk
Oplys opskriftens navn og nummer.

Rigtig god fornøjelse!



Opskrift



INFO OG TIPS

Begynd nedefra i diagrammet: hvert felt svarer til 1 fm, hver række i diagrammet svarer til 1 hæklet række. Lav farveskiftene ved brug af gobelin-teknikken og følg farvesammensætningen, der er angivet i diagrammet. Du begynder med den grå baggrundsfarve og sætter så de andre farver til løbende og lader dem følge med hele vejen op.

Gobelin-hækling kan godt være vendbart, men i dette projekt kommer du til at lave en forside (den rene, synlige side) og en bagside (den 'grimme' side, hvor gobelin-arbejdet vil være skjult).

SIDE 1

78 lm med BF Grey, begynd derefter at hækle efter Diagram 1.

RÆKKE 1-4. 77 fm rækken hen.

RÆKKE 5 (RS). 38 fm med BF, 1 fm med fv 2, 38 fm med BF.

På Række 5 begynder du med fm i BF. Efter cirka 10 m sætter du fv 2 til og fortsætter med BF, mens du hækler OVER fv 2 (Billede 1, 2 og 3)



Billede 1



Billede 2



Billede 3

I den 38. fm afslutter du m med fv 2 (Billede 4 og 5).



Billede 4



Billede 5

Ifølge Diagram 1 skal du hækle 1 fm i fv 2, så stik nålen i den 39. m med fv 2 men afslut m med BF igen (Billede 6 og 7).



Billede 6



Billede 7

Hækl de næste 38 fm med BF og hækl over fv 2, som du lader følge med.

Række 6 (VS). 37 fm med BF, 3 fm med fv 2, 37 fm med BF.

På Række 6 laver du 36 m med BF. I den 37. fm afslutter du m med fv 2 og hækler 3 fm med fv 2. I den 3. fm afslutter du m med BF igen (Billede 8) og hækler de næste 37 fm med BF over fv 2.



Billede 8

RÆKKE 7 – 72. Hækl mønsteret efter Diagram 1 og sæt alle farverne til løbende og brug gobelin-teknikken som beskrevet.

Her er der flere nyttige tips, der kan hjælpe dig:

- *Prøv på alle vrangsiderækker at hækle skiftevis over og under de tråde, som følger med: hækl 1 fm over dem og 1 fm under dem (Billede 9). På den måde vil farverne ikke kunne ses på RS (eller de vil være mindre synlige).*



Billede 9

- *Når du sætter alle farverne til, skal du lade dem følge med hele vejen. Du samler den op, du skal bruge ifølge farvefeltet angivet i Diagram 1, mens du samtidig hækler over de andre som beskrevet ovenfor.*
- *Når du arbejder med alle farverne på én gang, vil trådene let vikle sig sammen; mit råd er at lægge alle nøglerne pænt på en række tæt på dig og hækle med hver farve,*

efterhånden som den vises i diagrammet. Forsøg IKKE at flytte rundt på nøglerne, efter du er færdig med et hjertefelt, men vær altid opmærksom på de bevægelser, du laver. Så det er fx ok, hvis du krydser garnet i fv 3, bare for at nævne et, over alle de andre garner, når du skal hækle et felt i den farve, men når du skal skifte den farve, du arbejder med, skal du sørge for at krydse fv 3 tilbage til den position, det havde, før du begyndte at bruge det (det vil være tydeligere, når du har set min videovejledning).

- Når du har brug for at vikle alle trådene fra hinanden, så gør det helst, når du har afsluttet en række og ikke midt i en.

Bryd garnet, når du har afsluttet Række 72.

SIDE 2

Lav Side 2 efter instruktionerne til Side 1.

Når du har afsluttet Række 72, skal du IKKE bryde garnet.

MONTERING

Blok begge sider af pudebetrækket vådt og/eller med damp, hvis det er nødvendigt. Læg de to sider oven på hinanden med forsiden udad og begynd at samle kantsiderne med fm, mens du beholder en side åben, så der kan komme fyld i (eller en monteringspude i en størrelse, der passer). Du kan enten hækle hen over alle de løse ender nu, efterhånden som du hækler fm i siderne, eller du kan bare lade dem ligge inden i betrækket. Hvis du fylder betrækket med fyldevat, skal du sørge for at komme så meget i, du kan, da fyldevat har en tendens til at blive fladt med tiden. Når du er tilfreds med fylDET, lukker du den sidste side med fm som før.

Færdig!

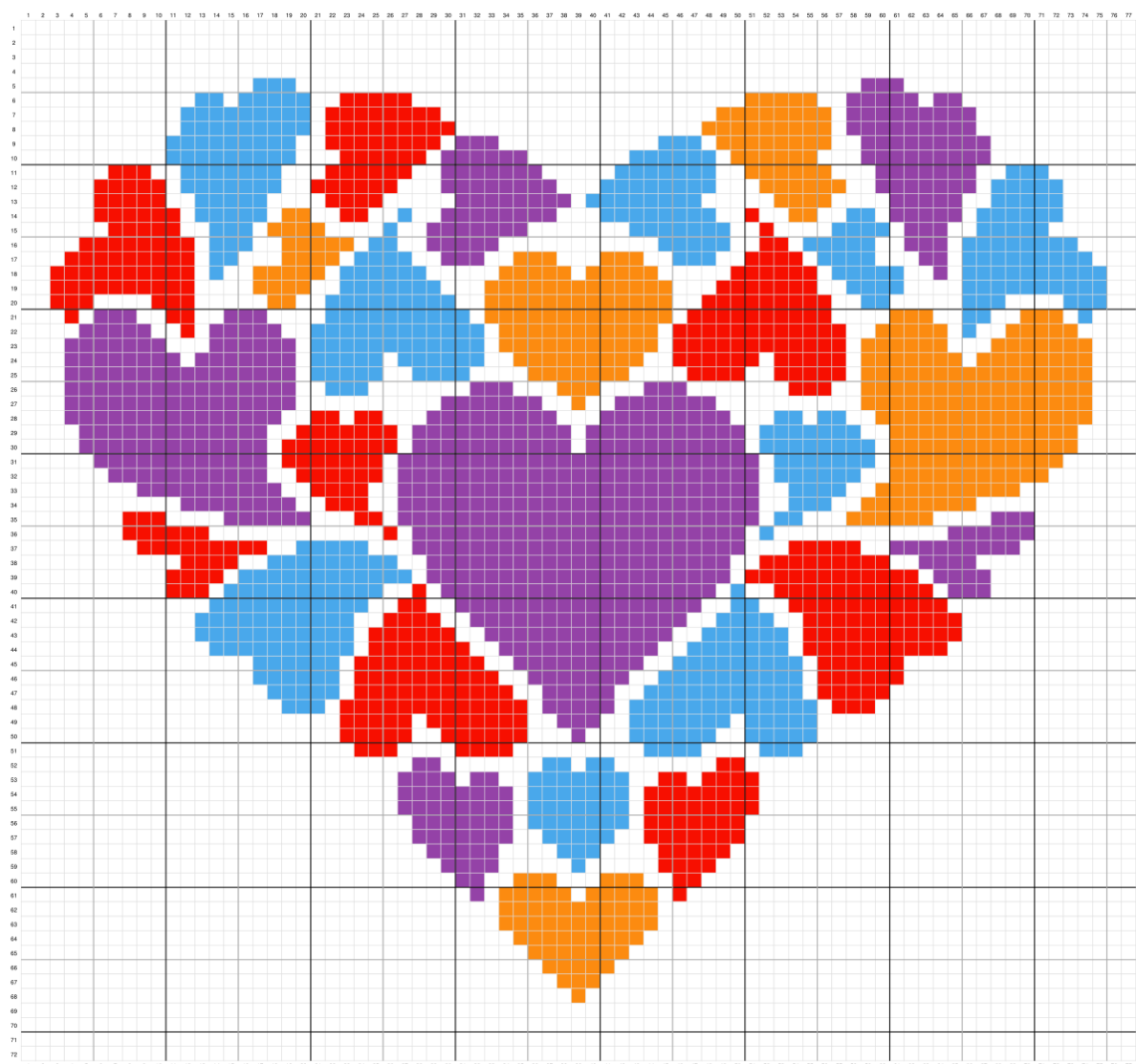
Sarah







HOOKLOOPSARAH

Crochet Creations

DIAGRAM



FORKLARING

	BF-farve Grey (08)
	Hjertefarve 3 (011)
	Hjertefarve 2 (010)
	Hjertefarve 4 (006)
	Hjertefarve 1 (019)

