



STRIKKEOPSKRIFT

Fjeld

Herresweater

Design: Hobbii Design

MATERIALER

7 (7) 8 nøgler Arctica Light Grey (06)
4 (4) 5 nøgler Arctica Dark Grey (07)

Rundpind 5 mm, 40 cm (eller
strømpepinde)
Rundpind 5 mm, 80 cm
Rundpind 6 mm, 40 cm (eller
strømpepinde)
Rundpind 6 mm, 80 cm

GARNKVALITET

 **Arctica**, Hobbii
100 % uld
50 g = 90 m

STRIKKEFASTHED

10 x 10 cm = 14 m x 18 r

FORKORTELSER

r = ret
vr = vrang
omg = Omgang
m = maske
p = pind
sm = sammen

STØRRELSE

S/M (L) XL/XXL

MÅL

Længde: 66 (70) 72 cm
Overvidde: 91 (102) 114 cm

OPSKRIFTSINFORMATION

Fjeld er en utroligt lækker herresweater i det smukke og rustikke Arctica garn, som holder dig varm i al slags vejr. Sweateren strikkes nedefra og op på rundpind i Fair-Isle efter diagram.

HASHTAGS TIL SOCIALE MEDIER

#hobbiidesign #hobbiifjeld

KØB GARNET HER

<http://shop.hobbii.dk/fjeld-herresweater>



SPØRGSMÅL

Har du spørgsmål til opskriften, er du velkommen til at skrive til kundeservice@hobbii.dk
Oplys opskriftens navn og nummer.

Rigtig god fornøjelse!

Opskrift



INFO OG TIPS

Sweateren strikkes nedefra og op på rundpind efter diagram. Det er meget vigtigt at overholde strikkefastheden. Pindene i opskriften er kun vejledende. Husk at prøve sweateren på undervejs så du har mulighed for at tilpasse længden på krop og ærmer

På ærmer og krop strikkes loppemønstre (se diagram).

KROP

Ribkant

Strikkes rundt. Slå 128 (144) 160 m op på rundp 5 mm, 80 cm med Arctica Light Grey (06) og strik 1 omg. vr. Skift til Arctica Dark Grey (07) og strik 1 omg. r, strik derefter 14 omg. rib (1 r, 1 vr)

RYG OG FORSTYKKE

Skift til rundp 6 mm, 80 cm og strik 1 omg. r. Strik herefter bort 1 efter diagrammet. Strik derefter loppemønstre til arb. måler 42 (46) 46 cm eller til ønsket længde (der skal være et ulige antal loppeomg). Luk derefter til ærmegab (på 1 omg. uden lopper) således: Luk 4 (4) 4 m af, strik 55 (63) 71 m, luk 9 (9) 9 m af, strik 55 (63) 71 m, luk 5 (5) 5 m af. Lad arb. hvile og strik ærmene.

ÆRMER

Strikkes rundt. Slå 38 (40) 42 m op på p 5 mm, 40 cm (eller strømpepinde) med Arctica Light Grey (06), strik 1 omg. vr. Skift til Arctica Dark Grey (07) og strik 1 omg. r. Strik derefter 14 omg. rib, (1 r, 1 vr). Skift til rundp 6 mm, 40 cm (eller strømpepinde) og strik 1 omg. r og tag samtidig 1 m ud. Strik herefter bort 1 efter diagrammet, men første og sidste m på alle omg. strikkes med farve 06. Strik herefter loppemønstre, idet der samtidig tages ud på hver 12. omg. således: Strik 1 m med Arctica Light Grey (06), tag 1 m ud, strik til der er 1 m tilbage på omg, tag 1 m ud, strik 1 m med Arctica Light Grey (06). Tag ud til der er 47 (51) 55 m. Strik derefter lige op i loppemønstre til arb. måler 47 (50) 50 cm, eller ønsket længde (der skal være ulige antal loppeomg.). Luk derefter de 6 (10) 6 midterste m af på indersiden af ærmet.

BÆRESTYKKE

Sæt alle m ind på rundp 6 mm, 80 cm. med ærmerne over ryggen/forstykkets aflukkede m = 192 (208) 240 m. Omgangen begynder herefter mellem ærme og venstre forstykke. (KUN på str. XXL strikkes yderligere 4 omg. loppemønstre.)

Strik derefter mønster og indtagninger efter diagrammet.

HALS

Skift til p 5 mm, 40 cm og strik 10 omg. rib (1 r, 1 vr). Skift til Arctica Dark Grey (07) og strik 1 omg. r, 1 omg. vr. Luk af.

MONTERING

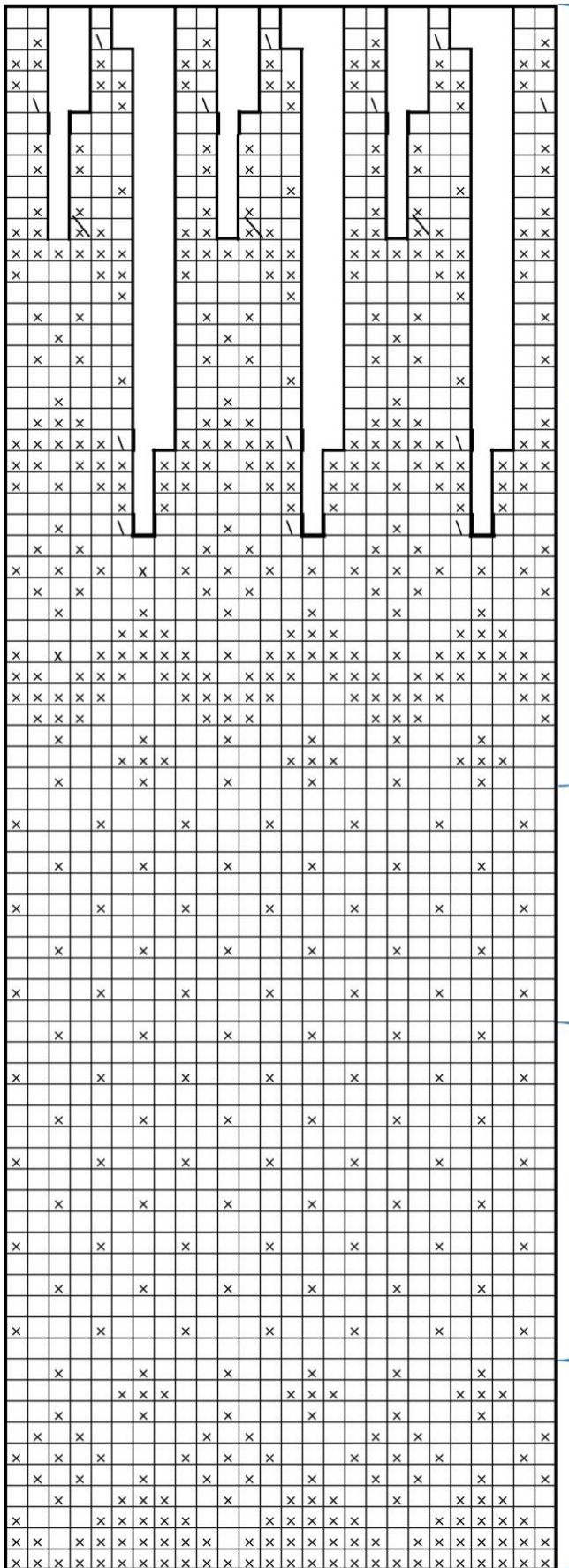
Sy hullerne under ærmerne sammen med maskesting. Hæft ender.

VASK

Vask trøjen i hånden med uldvaskemiddel. Efter vask skal trøjen ligge udbredt på et håndklæde, mens den tørrer. Pres forsigtigt med et vådt klæde.

God fornøjelse!

Hobbii



↑	Begynd her på ærme på str. S/M
↑	Begynd her på ærme på str. L
↑	Begynd her på ærme på str. XL/XXL
↑	Begynd her på ryg/forstykke på alle str.
x	Dark Grey
	Light Grey
\	Strik 2 m sm
	Mønster og indtagninger
	Loppemønster
	Bort 1