



STRIKKEOPSKRIFT

Emily

Vest

Design: Erica Gabriella Studio | Hobbii Design

MATERIALER

farve A: 6 (7) 8 (9) nøgler Tweed Delight, White Marble (01)

farve B: 1 (1) 1 (1) nøgle Woolpower, Black (04)

Rundpind 7 mm, 80 cm

Rundpind 7 mm, 40 cm

Rundpind 8 mm, 80 cm

Maskemarkør

Garnnål

Hjælpepind

GARNKVALITET

 **Tweed Delight**, Hobbii

85 % uld, 10% Akryl, 5 % Viskose

50g = 100 m

 **Woolpower**, Hobbii

100 % uld

100 g = 160 m

STRIKKEFASTHED

10 cm x 10 cm = 11 m x 15 rk

Strikket i glatstrik med to tråde garn

FORKORTELSER

R = ret

Vr = vrang

M = maske(r)

Omg = omgang

Rk = række

SPØRGSMÅL

Har du spørgsmål til opskriften, er du velkommen til at skrive til kundeservice@hobbii.dk
Oplys opskriftens navn og nummer.

Rigtig god fornøjelse!

STØRRELSE

XS (S) M (L)

MÅL

Bredde: 45 (47) 49 (51) cm

Længde: 50 (52) 54 (56) cm

OPSKRIFTSINFORMATION

En enkel vest til de kolde måneder. Designet med smukke snoninger i lækkert tweed garn. Der strikkes både rundt og frem og tilbage på rundpind. Der er diagram til hver enkelt størrelse.

HASHTAGS TIL SOCIALE MEDIER

#hobbiiemily

#hobbiidesign

KØB GARNET HER

<https://shop.hobbii.dk/emily-vest>



Opskrift



TIPS OG INFO

Marker sidesømmene ved at placere en maskemarkør efter 54 (56) 58 (60) masker. Brug ligeledes markøren til at holde styr på dine rækker. Når du skifter farve undervejs, så bryd ikke garnet, men lad det følge med op for at minimere spild og løse ender der skal hæftes.

Brug det diagram, der passer til din størrelse og følg det nøjagtigt.

Forkortelser til for- og bagstykke

 RS: Ret
VS: Vrang

 RS: Vrang
VS: Ret

 Ingen masker

 Luk af

 Tag 1 m løs af, 1 ret, løft den løse maske over

 RS: Ret
VS: Vrang

 Strik 2 ret sammen

 Tag 1 m løst af



Snoning over 6 på forstykke: Flyt de næste 3 m over på hjælpepind foran arbejdet, 3 r, 3 r fra hjælpepind



Snoning over 6 på bagstykke: Flyt de næste 3 m over på hjælpepind bag arbejdet, 3 r, 3 r fra hjælpepind



Snoning over 4 på forstykke: flyt de næste 2 m over på hjælpepind foran arbejdet, 2 r, 2 r fra hjælpepind



Snoning over 4 på bagstykke: flyt de næste 2 m over på hjælpepind bagved arbejdet, 2 r, 2 r fra hjælpepinden



Flyt 3 m over på hjælpepind foran arbejdet, 1 vr, 3 r fra hjælpepind



Flyt 1 m over på hjælpepind og hold den bag arbejdet, 3 r, 1 vr fra hjælpepinden

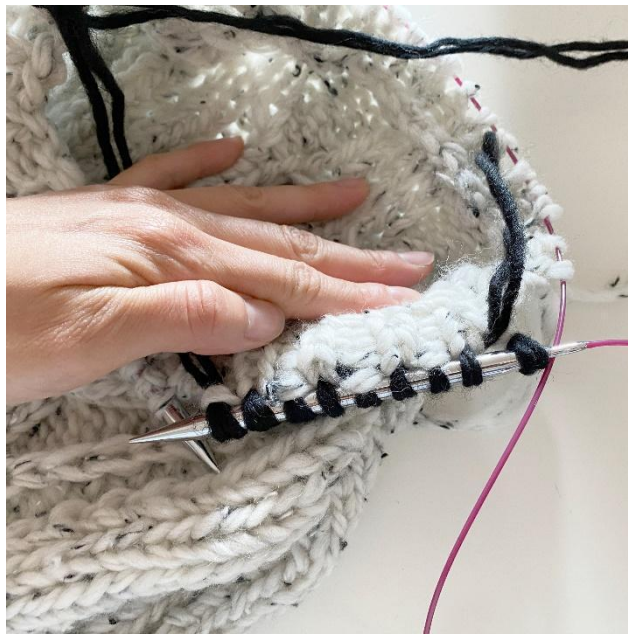
KROP

Ribkant

Der strikkes med to tråde på rundpind 7 mm

Slå 108 (112) 116 (120) masker op og strik rib (1 vr, 1 r).

1. Rk 1-4: farve A (bryd ikke garnet, men sno det når du skifter til næste farve)
2. Rk 5-6 : farve B (klip garnet når du skifter tilbage til farve A)
3. Rk 7-10 : farve A



BAGSTYKKE

Skift til rundpind 8 mm

Strik efter diagrammet.

På rk 33 (35) 37 (39) deles arbejdet i for- og bagstykke. Lad maskerne til forstykket hvile og fortsæt med at strikke frem og tilbage over bagstykket, stadig efter diagram.

FORSTYKKE

Før maskerne tilbage på rundpind 8 mm

Fortsæt efter diagram

Skuldre

Sy skuldresømmene sammen. Sørg for at lægge dem lige så mønsteret passer.



Hals

Med to tråde garn og rundpind 7 mm, 40 cm

Saml 52 (54) 56 (58) masker op langs halskanten og strik rib (1 vr, 1 r) således:

Omg 1- 2 (med farve A): *1 vr, 1 r*

Omg 3 (med farve B): *1 vr, 1 r*

Omg 4 (med farve A): *1 vr, 1 r*

Omg 5 (med farve A): *1 vr, 1 r*

Luk løst af eller med en elastisk aflukning.



Ærmegab

Med to tråde garn på rundpind 7 mm, 40 cm

Saml 56 (58) 60 (62) masker op langs ærmegabet og strik rib (1 vr, 1 r) således:

Omg 1- 2 (med farve A): *1 vr, 1 r*

Omg 3 (med farve B): *1 vr, 1 r*

Omg 4 (med farve A): *1 vr, 1 r*

Omg 5 (med farve A): *1 vr, 1 r*

Luk af

Gentag med det andet ærmegab.

Afslutning

Hæft alle ender

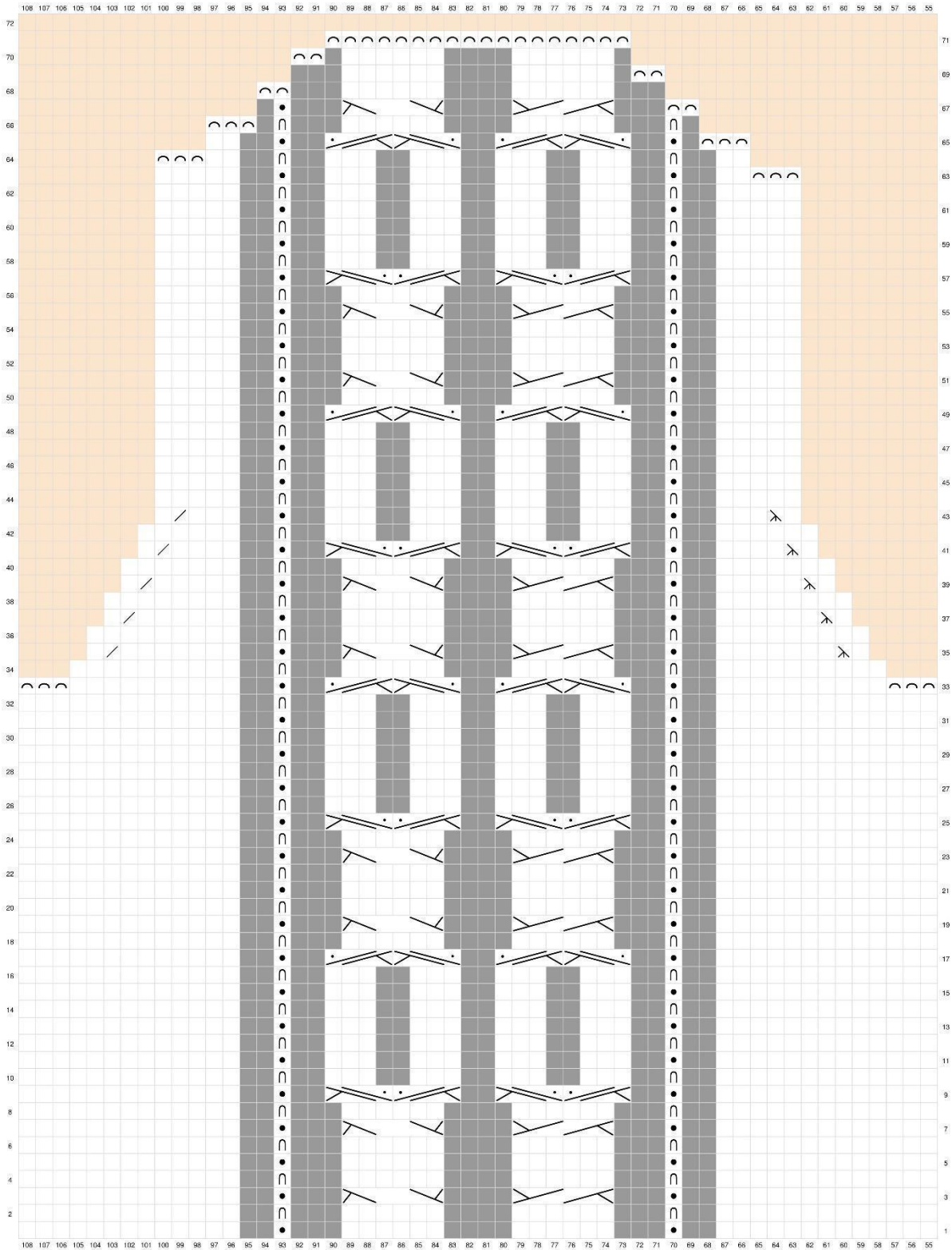
Skyl op i lunkent vand og pres forsigtigt vandet ud. Lad tørre i facon.

God fornøjelse!

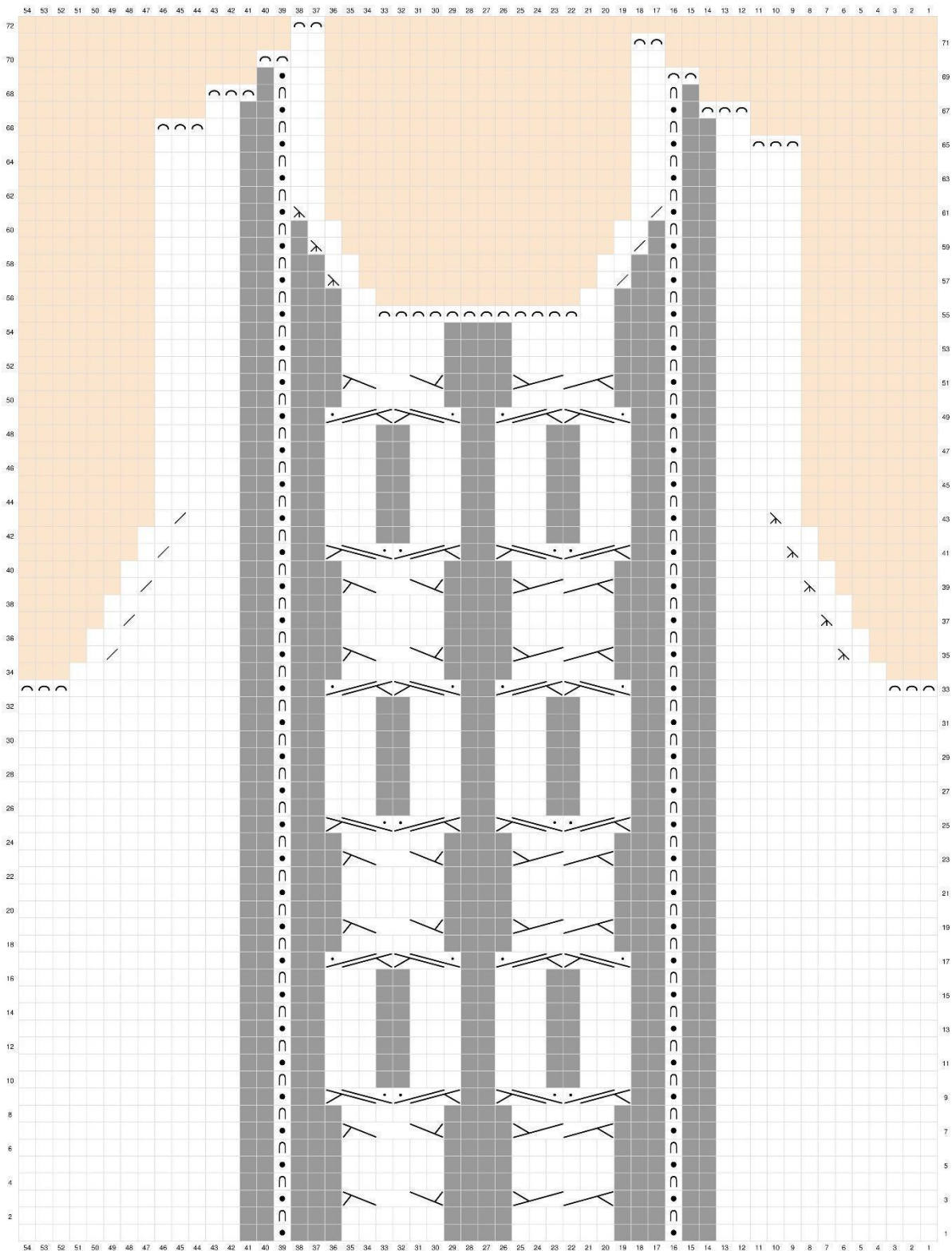
Erica Gabriella

ERICA GABRIELLA

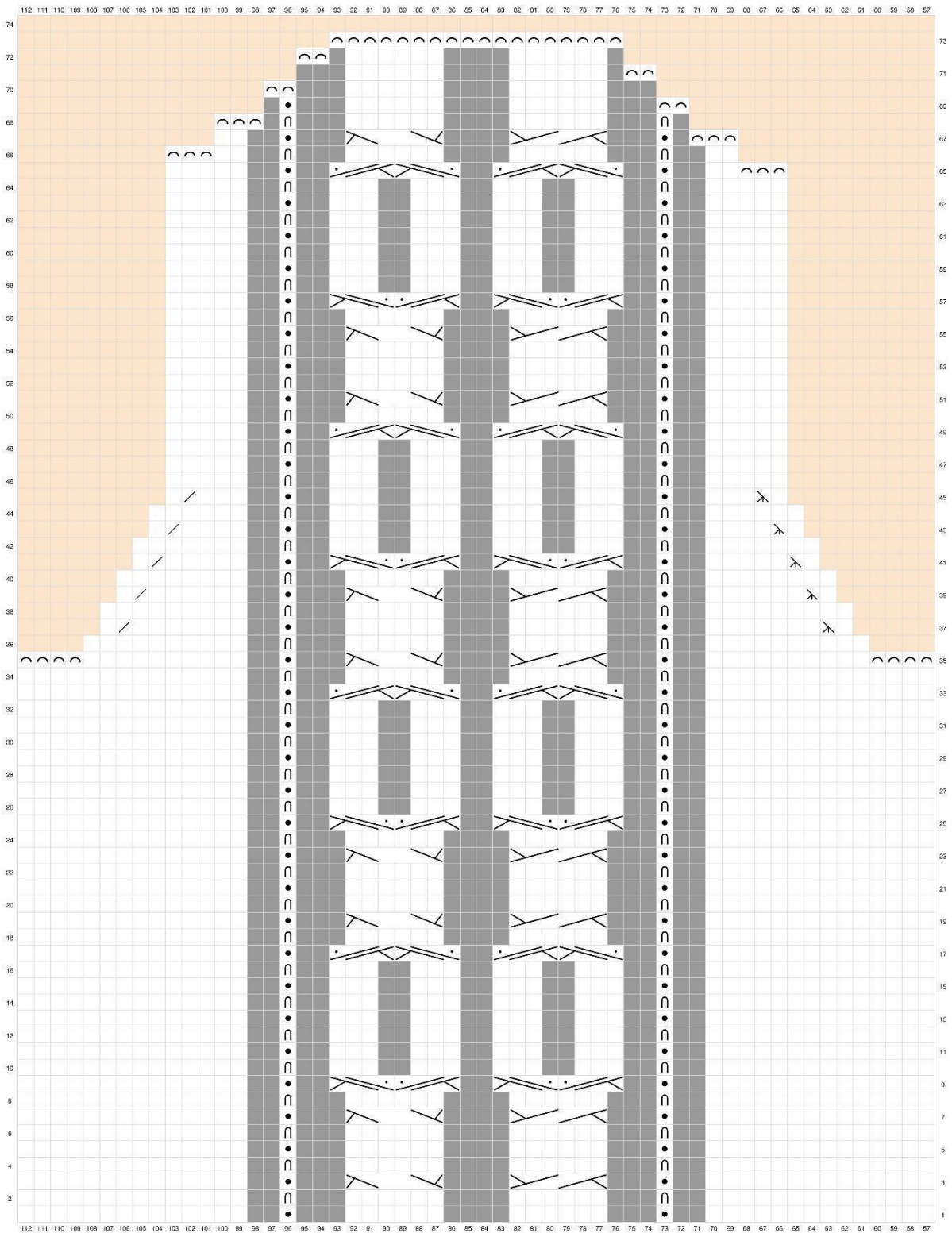
STR. XS - BAGSTYKKE



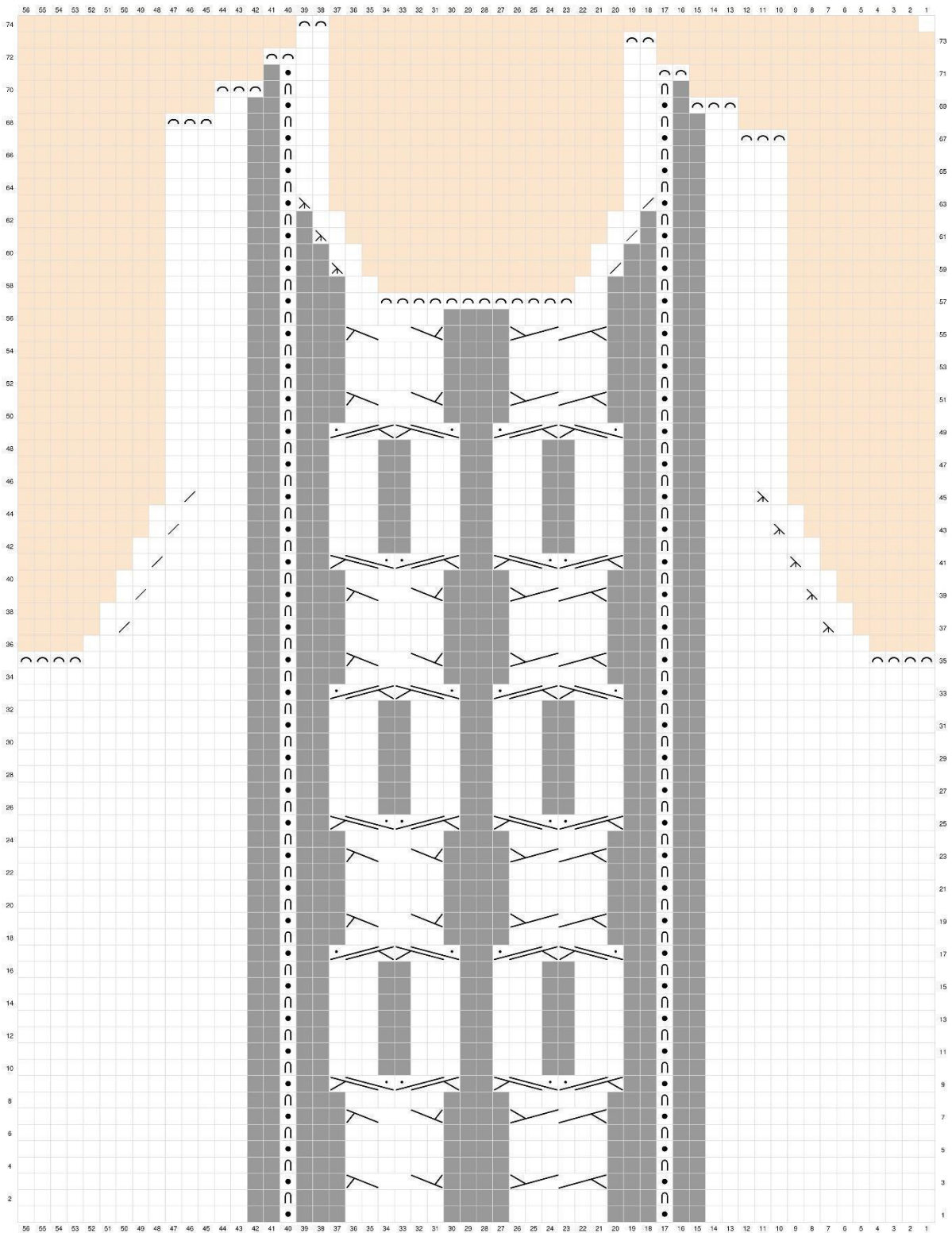
STR. XS - FORSTYKKE



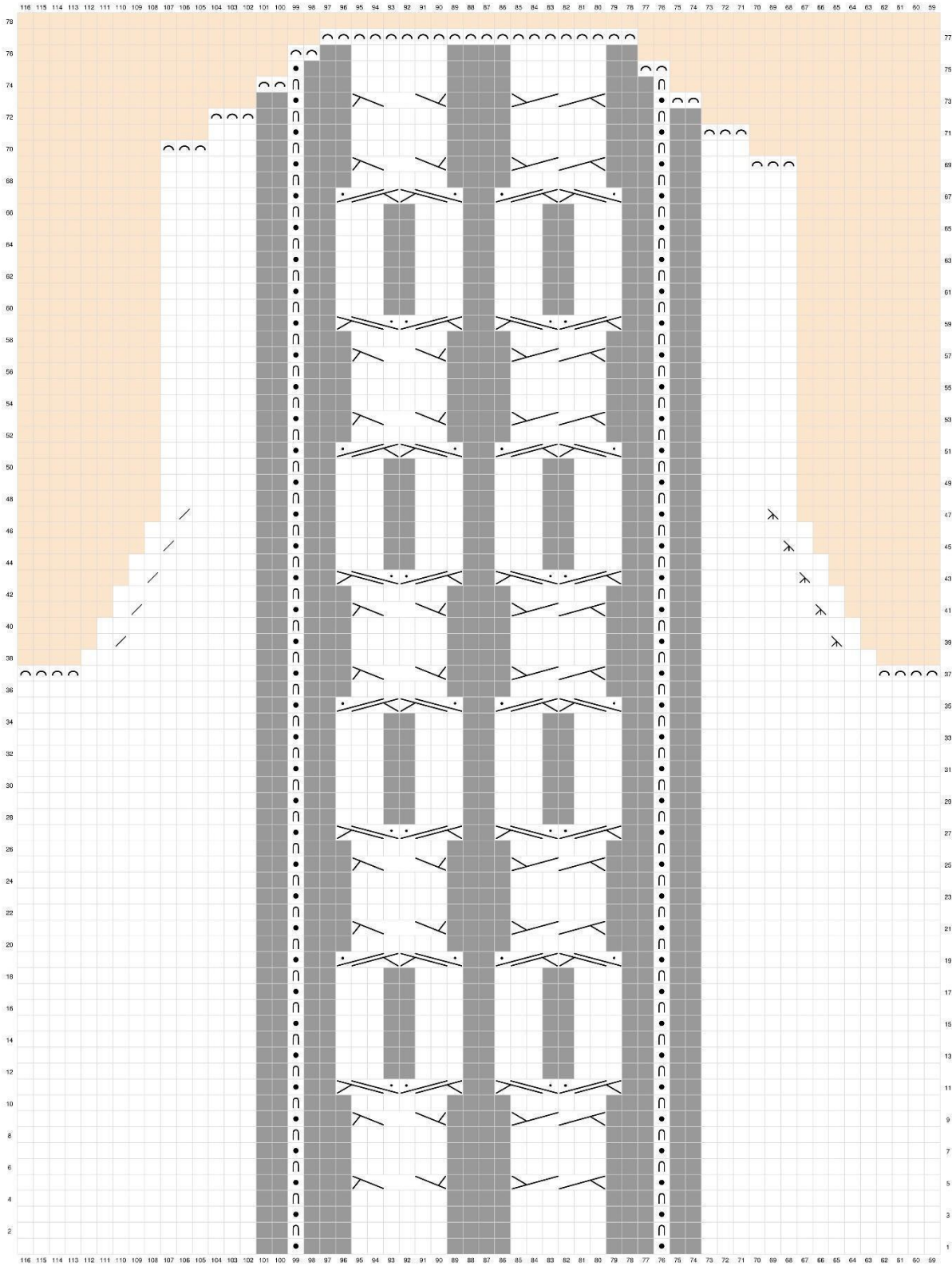
STR. S - BAGSTYKKE



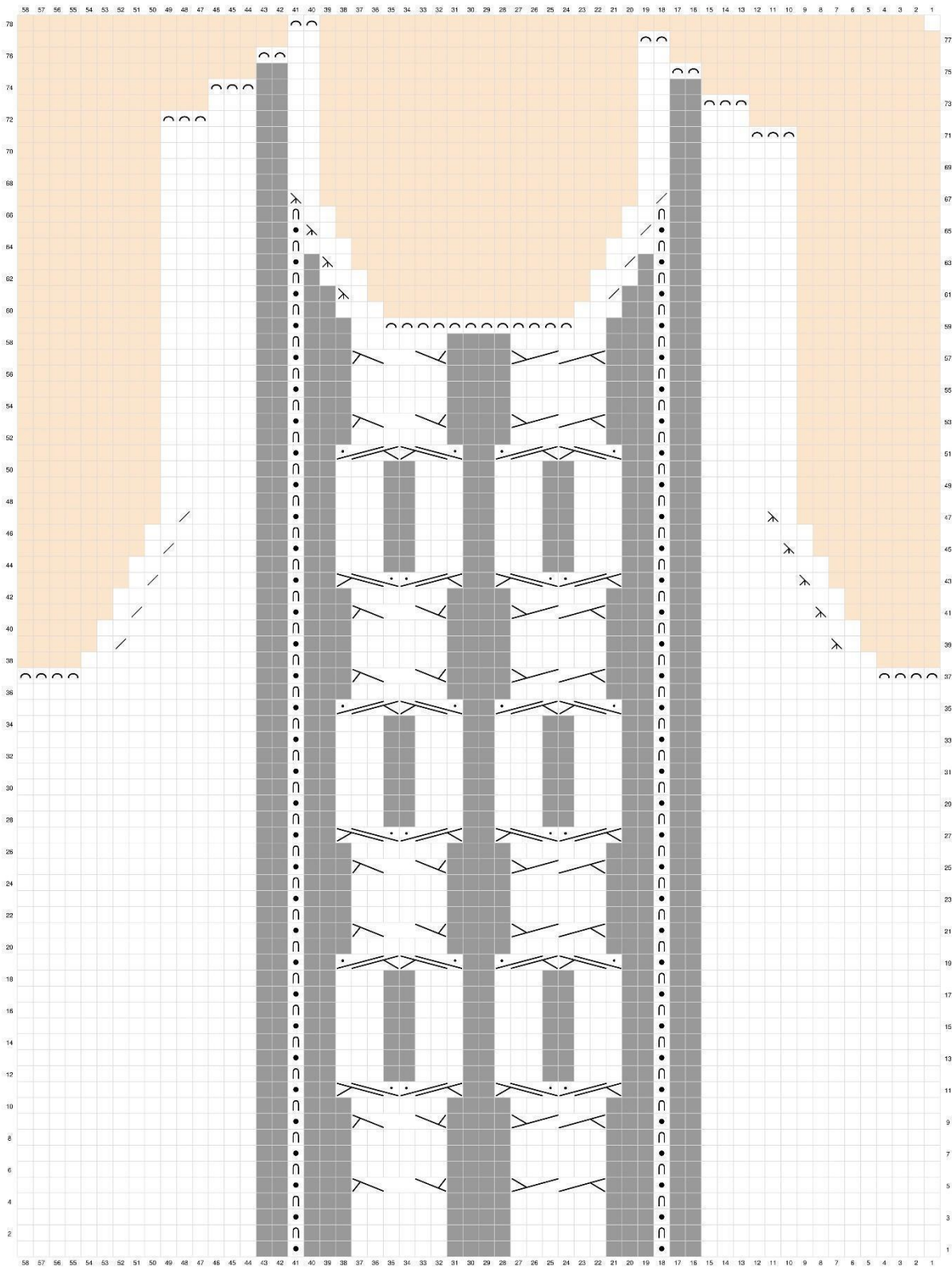
STR. S - FORSTYKKE



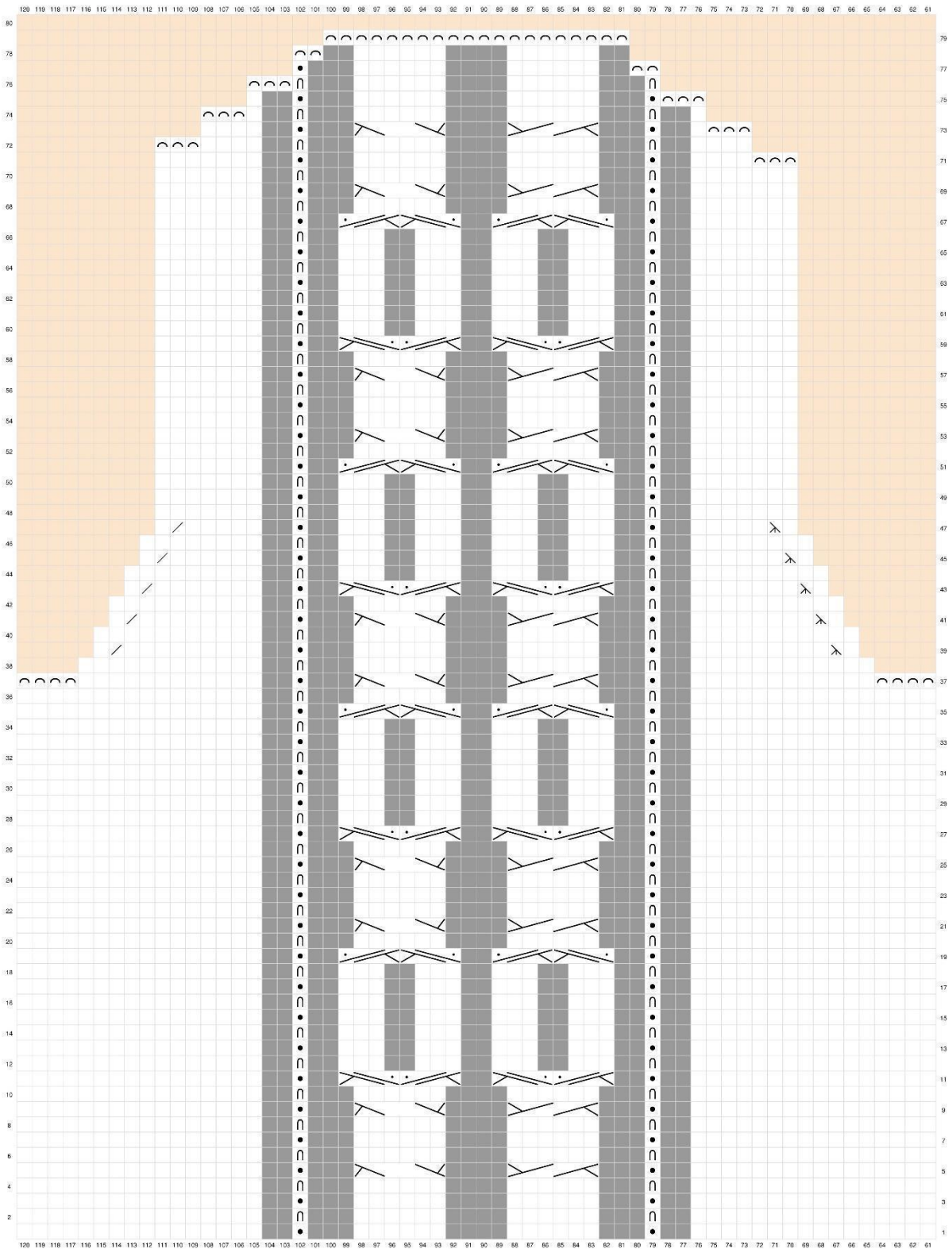
STR. M - BAGSTYKKE



STR. M - FORSTYKKE



STR. L - BAGSTYKKE



STR. L - FORSTYKKE

