

Opskrift

Sweater Nino

- Adult Unisex



Mange farver

Strikket med to tråde:
Strikket i Go handmades Soft Bamboo "fine"
- 70% Bambus, 23% Bomuld, 7% Akryl 50 g/180 m.

GARNFORBRUG

Strikket med to tråde

Str.	Forbrug:
XS:	550 g
S:	600 g
M:	700 g
L:	750 g
XL:	800 g
XXL:	900 g

Sværhedsgrad:

★★★★ af 5.

Rundpinde & Strømpepinde:

3,5 & 4,0 mm

Hjælpepind

Strikkefasthed:

24 m x 28 p/10 cm

Go handmade
kvalitetsdesign i en unik stil

www.gohandmade.dk
© 2023



GARNFORBRUG:

Strikket med to tråde.

XS:	550 g
S:	600 g
M:	700 g
L:	750 g
XL:	800 g
XXL:	900 g

Rundpinde og strømpepinde:
3,5 og 4,0 mm
Hjælpepind

Strikkefasthed:
24 m x 28 p efter diagram/10 cm

Angivne garnmængder er vejledende.

SWEATERENS FÆRDIGE MÅL

Str. XS (S) M (L) XL (XXL)

Overvidde: 92 (100) 108 (118) 128 (138) cm.

Hel længde: 53 (55) 57 (59) 61 (63) cm.

Ærme længde: 43 (44) 45 (46) 47 (48) cm.

FORKORTELSER OG FORKLARINGER

vr	Vrang
r	Ret
VRS	Vrangsiden
RS	Retsiden
m	Maske
p	Pind
arb	Arbejdet
omg	Omgang(e)
kantm	Kantmaske, yderste m i hver side strikkes r.
udt	Udtagning - lav en udt i lænken mellem maskerne, strik den så den passer i mønsteret.

Soft Bamboo "fine"



- et Bambus garn ud over det sædvanlige

Tråden består af hele 70% bambus, som giver garnet den blødeste oplevelse og en særlig lethed. Behagelig mod huden, så også et meget børnevenligt garn. Teksturen er silkeagtig og med et smukt fald.

Bambus og miljø - bambus er den hurtigst voksende plante i verden og dermed en fantastisk kilde til bæredygtig produktion. Bambus frigiver mere ilt end nogen anden plante og gror uden brug af pesticider. Bomulden er med 23% og akryl med 7% med til at holde sammen på det bløde bambus og give hele garnet en god formfasthed. Tåler maskinvask.

70% Bambus/23% Bomuld/7% Akryl,
50 g/180 m.



Go handmade
kvalitetsdesign i en unik stil

FREM GANGSMÅDE:

Sweateren er strikket i et for- og et bagstykke, nedefra og op.

Strikket frem og tilbage, startende med en ribkant – derefter et enkelt soningsmønster efter diagram.

Diagrammet som er godt beskrevet, strikkes med en hjælpepind.

Ærmerne er i samme mønster og her tages der masker ud i siden for at øge ærmevidden.

Skuldere sømmene syes sammen og der samles masker op i halskanten.

Til sidst syes ærme- og sidesømmene sammen.



Strikket med 2 tråde

DK

ADULT UNISEX

Str. XS (S) M (L) XL (XXL)

BAGSTYKKE

Slå **108 (124) 132 (144) 156 (176)** m op på p 3,5 mm.

Strik rib *2 r, 2 vr* indenfor kantm i hver side.

Første p er VRS. Fortsæt i rib til arb måler 8 cm.

Sidste p er VRS.

OBS: På str. XS og XXL, tages der på sidste p fra VRS, **2** m ud jævnt fordelt til **110 (178)** m. Skift til p 4,0 mm og strik følgende: kantm, **108 (122) 130 (142) 154 (176)** m efter diagram, kantm. Fortsæt til arb måler **51 (53) 55 (57) 59 (61)** cm. Sidste p er fra VRS.

NAKKE OG SKULDER

RS: Luk **8 (10) 11 (12) 14 (16)** m af til højre skulder, strik **28 (33) 36 (40) 44 (53)** m, luk **38 (38) 38 (40) 40 (40)** m af til nakken, strik p ud.
Hver side strikkes færdig for sig.

Venstre side:

VRS: Luk **8 (10) 11 (12) 14 (16)** m af til skulder, strik p ud

RS: Luk **2** m af til nakken, strik p ud

VRS: Luk **8 (10) 11 (12) 13 (15)** m af til skulder, strik p ud

RS: Luk **1** m af til nakken, strik p ud

VRS: Luk **8 (10) 11 (12) 13 (15)** m af til skulder, strik p ud

RS: Luk **1** m af til nakken, strik p ud

VRS: Luk de resterende **8 (9) 10 (12) 14 (19)** m af
Arb måler nu **53 (55) 57 (59) 61 (63)** cm

Højre side:

VRS: Luk **2** m af til nakken, strik p ud

RS: Luk **8 (10) 11 (12) 13 (15)** m af til skulder, strik p ud

VRS: Luk **1** m af til nakken, strik p ud

RS: Luk **8 (10) 11 (12) 13 (15)** m af til skulder, strik p ud

VRS: Luk **1** m af til nakken, strik p ud

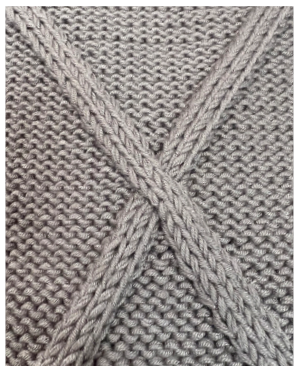
RS: Luk de resterende **8 (9) 10 (12) 14 (19)** m af
Arb måler nu **53 (55) 57 (59) 61 (63)** cm

FORSTYKKET

Slå **108 (124) 132 (144) 156 (176)** m op på p 3,5 mm.

Strik rib *2 r, 2 vr* indenfor kantm i hver side. Første p er VRS. Fortsæt i rib til arb måler 8 cm. Sidste p er fra VRS.

OBS: På str. XS og XXL, tages der på sidste p fra VRS, 2 m ud jævnt fordelt til **110 (178)** m. Skift til p 4,0 mm og strik følgende: kantm, **108 (122) 130 (142) 154 (176)** m efter diagram, kantm. Fortsæt til arb måler **44 (46) 48 (50) 52 (54)** cm. Sidste p er fra VRS.



HALSUDSKÆRING OG SKULDER

RS: Luk de midterste **24 (24) 24 (26) 26 (26)** m af til halsen, strik p ud. Hver side strikkes færdig for sig.

Højre side:

Fortsæt med at lukke **3-2-2-1-1-1-1** m af til halsen på RS.

Efter sidste aflukning til halsen, begynder aflukning til skulderen på VRS.

VRS: Luk **8 (10) 11 (12) 14 (16)** m af til skulder, strik p ud

RS: Strik p ud

VRS: Luk **8 (10) 11 (12) 13 (15)** m af til skulder, strik p ud

RS: Strik p ud

VRS: Luk **8 (10) 11 (12) 13 (15)** m af til skulder, strik p ud

RS: Strik p ud

VRS: Luk de resterende **8 (9) 10 (12) 14 (19)** m af

Venstre side:

Fortsæt med at lukke **3-2-2-1-1-1-1** m af til halsen på VRS.

Efter sidste aflukning til halsen, begynder aflukning til skulderen på RS.

RS: Luk **8 (10) 11 (12) 14 (16)** m af til skulder, strik p ud

VRS: Strik p ud

RS: Luk **8 (10) 11 (12) 13 (15)** m af til skulder, strik p ud

VRS: Strik p ud

RS: Luk **8 (10) 11 (12) 13 (15)** m af til skulder, strik p ud

VRS: Strik p ud

RS: Luk de resterende **8 (9) 10 (12) 14 (19)** m af

Sy skuldere sømmene sammen.

DK

ÆRMER

Strik 2 ens.

Slå **62 (66) 66 (66) 68 (68)** m op på p 3,5 mm og strik rib *2 r, 2 vr* indenfor kantm i hver side. Første p er VRS. Fortsæt i rib til arb måler 8 cm.

Skift til p 4,0 mm og strik følgende: kantm, **60 (64) 64 (64) 66 (66)** m efter diagram, kantm.

OBS: På str. (S) M (L) XL (XXL) viser pilen at man skal starte midt i en snoning, men da der ikke er m nok til snoningen, strikkes der glatstrik.

Når arbejdet måler 9 cm, laves der **1** udt i hver side indenfor kantm.

Gentag **1** udt på hver 3. p yderligere **0 (0) 0 (3) 0 (10)** gange

På hver 5. p **12 (11) 17 (16) 19 (11)** gange

På hver 7. p **3 (4) 0 (0) 0 (0)** gange – **94 (98) 102 (106) 108 (112)** m

Når arb måler **43 (44) 45 (46) 47 (48)** cm lukkes alle m af fra RS.

HALSKANT

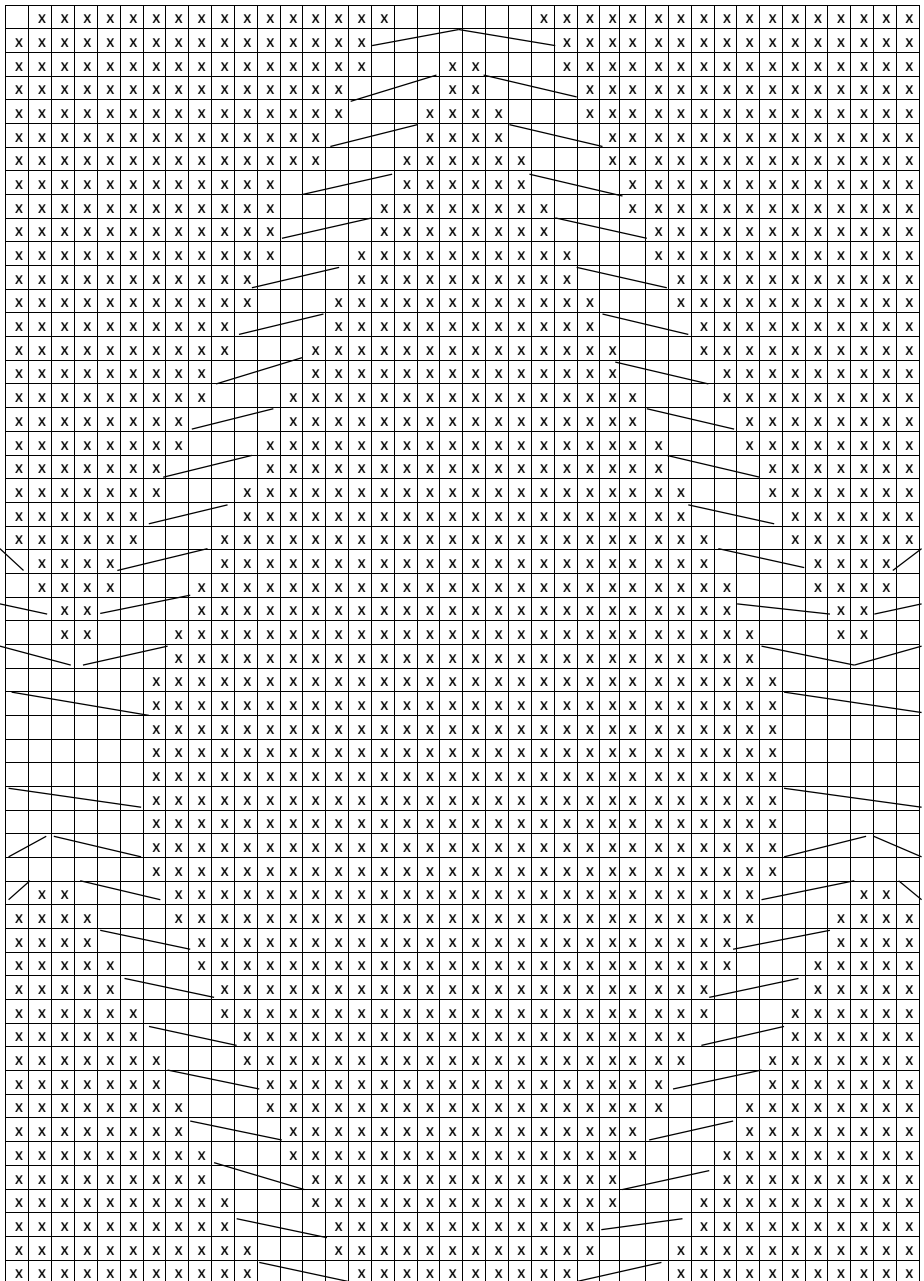
Med pind 3,5 mm samles der fra RS **108 (108) 108 (112) 112 (112)** m op rundt i halsudskæringen. Strik rib *2 r, 2 vr* til arb måler 6,5 cm. Luk af i rib, fold kanten ind mod vrangen og sy den fast.

Sy ærmerne i, og sy siderne sammen i kantm.



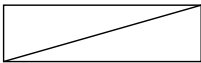
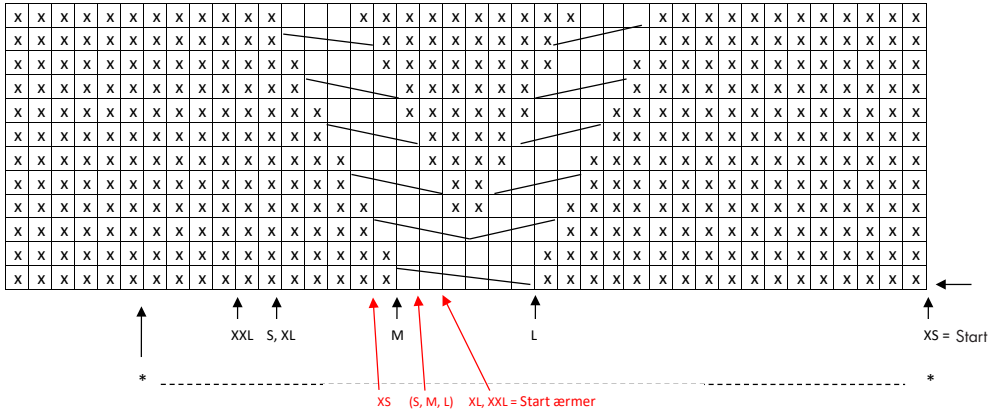
DIAGRAM

Diagrammet viser alle p. Første p er RS. Pinden begynder ved "start" og diagrammet gentages fra *-* pinden ud. Hvis der ikke er masker nok til hele snoninger i siderne, strikkes maskerne i glatstrikk eller der strikkes snoning med de masker der er.

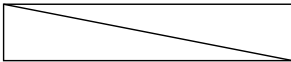


DIAGRAM

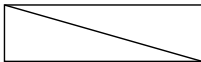
Fortsættelse



Snoning over 4 m = Sæt 1 m på hjælpepinden bag arb. Strik 3 m r, strik m fra hjælpepinden vr.



Snoning over 6 m = Sæt 3 m på hjælpepind foran arb. Strik 3 m r, strik m fra hjælpepinden r.



Snoning over 4 m = Sæt 3 m på hjælpepinden foran arb. Strik 1 vr, strik m fra hjælpepinden r.



r fra RS og vr fra VRS



vr fra RS og r fra VRS

Godt at vide

Pindestørrelse og fasthed

Strikkere, strikker meget forskelligt: nogle strikker med pinde 2,0 mm og skaber samme resultat som en person, der strikker med pinde 4,0 mm. Dette har vi erfaret fra vores eget team, som har været med til at strikke.

Nøglen til at strikke en bestemt størrelse, handler mere om strikkestilen end om størrelsen på pindene. Derfor anbefaler vi altid et spænd af pindestørrelser.



LOT21022023

Go handmade
kvalitetsdesign i en unik stil