



HÆKLEOPSKRIFT

Pearly Elegance

Cardigan


Design: Jane Green - Beautiful Crochet Stuff | Hobbii Design

MATERIALER

6 7 (8) 9 11 12 13 14 15 nøgler Pearly Haze
fv. 20

Hæklenål 5 mm
Uldnål
Maskemarkører

GARNKVALITET

 **Pearly Haze**, Hobbii
73% Viskose, 27% Uld
50 g = 110 m

HÆKLEFASTHED

14 m x 9 rk = 10 cm x 10 cm

FORKORTELSER

lm = luftmaske
km = kædemaske
fm = fastmaske
stgm = stangmaske

ch = chain
sl st = slip stitch
sc = single crochet
stgm = double crochet
pfm = pufmaske
sm = sammen

SPØRGSMÅL

Har du spørgsmål til opskriften, er du velkommen til at skrive til kundeservice@hobbii.dk
Oplys opskriftens navn og nummer.

Rigtig god fornøjelse!

STØRRELSER

XS S (M) L XL 2XL 3XL 4XL 5XL

MÅL

Bredde: 40 44 (48) 52 56 60 64 68 72 cm
Længde: 36 38 (40) 42 44 46 48 50 52 cm
Ærmelængde (til ærmegab): 38 cm
Ærmebredde: 15 16 (17) 18 19 20 21 22 23 cm

OPSKRIFTSINFORMATION

Denne opskrift på en udsøgt hæklet cardigan gør brug af raglanindtagninger. Indtagningsteknikken kombinerer uden problemer skabelsen af ærmer og krop samtidigt.

Opskriften er designet med både nybegyndere og øvede hækklere i sinde. Til dem, der sætter pris på visuelle beskrivelser, har opskriften billeder undervejs, så du uden problemer kan lære raglanteknikken at kende, samt opnå det pæneste mulige resultat.

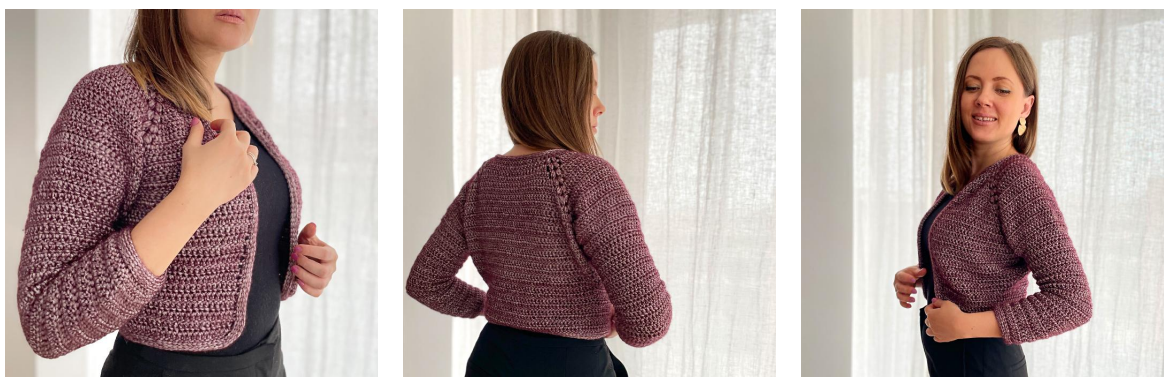
HASHTAGS TIL SOCIALE MEDIER

#hobbiidesign #hobbiipearleyelegance
#hobbiishinebright

KØB GARNET HER

<https://shop.hobbii.dk/pearly-elegance-cardigan>

Opskrift



INFO OG TIPS

Alle størrelser begynder med 1. række og slutter når størrelsen du hækler slutter.

Eks: Hvis du har valgt str. M, skal du følge beskrivelserne fra 1. række til 13. række, og hvis du følger str. XL, så følger du beskrivelserne fra 1. række til 17. række.

RAGLAN

OBS: På alle rækker tæller de første 3 lm som den første stgm

1. række: Kædeløs start (foundation double crochet) - 60 stgm

2. række: 3 lm, vend, stgm i de næste 6 stgm, 1 lm, pfm i den næste stgm, 2 lm, pfm i samme stgm, 1 lm, stgm i de næste 11 stgm, 1 lm, pfm i den næste stgm, 2 lm, pfm i samme stgm, 1 lm, stgm i de næste 20 stgm, 1 lm, pfm i den næste stgm, 2 lm, pfm i samme stgm, 1 lm, stgm i de næste 11 stgm, 1 lm, pfm i den næste stgm, 2 lm, pfm i samme stgm, 1 lm, stgm i de sidste 7 stgm.

3. række: 3 lm, vend, stgm i de næste 6 stgm, 2 stgm i næste 1-lm bue, 1 lm, pfm i næste 2-lm bue, 2 lm, pfm i samme lm bue, 1 lm, 2 stgm i næste 1-lm bue, stgm i de næste 11 stgm, 2 stgm i næste 1-lm bue, 1 lm, pfm i næste 2-lm bue, 2 lm, pfm i samme lm bue, 1 lm, 2 stgm i næste 1-lm bue, stgm i de næste 20 stgm, 2 stgm i næste 1-lm bue, 1 lm, pfm i næste 2-lm bue, 2 lm, pfm i samme lm bue, 1 lm, 2 stgm i næste 1-lm bue, stgm i de næste 11 stgm, 2 stgm i næste 1-lm bue, 1 lm, pfm i næste 2-lm bue, 2 lm, pfm i samme lm bue, 1 lm, 2 stgm i næste 1-lm bue, stgm i de sidste 7 stgm.

4. række: 3 lm, vend, stgm i de næste 8 stgm, 2 stgm i næste 1-lm bue, 1 lm, pfm i næste 2-lm bue, 2 lm, pfm i samme lm bue, 1 lm, 2 stgm i næste 1-lm bue, stgm i de næste 15 stgm, 2 stgm i næste 1-lm bue, 1 lm, pfm i næste 2-lm bue, 2 lm, pfm i samme lm bue, 1 lm, 2 stgm i næste 1-lm bue, stgm i de næste 24 stgm, 2 stgm i næste 1-lm bue, 1 lm, pfm i næste 2-lm bue, 2 lm, pfm i samme lm bue, 1 lm, 2 stgm i næste 1-lm bue, stgm i de næste 15 stgm, 2 stgm i næste 1-lm bue, 1 lm, pfm i næste 2-lm bue, 2 lm, pfm i samme lm bue, 1 lm, 2 stgm i næste 1-lm bue, stgm i de sidste 9 stgm.

5. række: 3 lm , vend, stgm i de næste 10 stgm, 2 stgm i næste 1-lm bue, 1 lm, pfm i næste 2-lm bue, 2 lm, pfm i samme lm bue, 1 lm, 2 stgm i næste 1-lm bue, stgm i de næste 19 stgm, 2 stgm i næste 1-lm bue, 1 lm, pfm i næste 2-lm bue, 2 lm, pfm i samme lm bue, 1 lm, 2 stgm i næste 1-lm bue, stgm i de næste 28 stgm, 2 stgm i næste 1-lm bue, 1 lm, pfm i næste 2-lm bue, 2 lm, pfm i samme lm bue, 1 lm, 2 stgm i næste 1-lm bue, stgm i de næste 19 stgm, 2 stgm i næste 1-lm bue, 1 lm, pfm i næste 2-lm bue, 2 lm, pfm i samme lm bue, 1 lm, 2 stgm i næste 1-lm bue, stgm i de sidste 11 stgm.

6. række: 3 lm , vend, stgm i de næste 12 stgm, 2 stgm i næste 1-lm bue, 1 lm, pfm i næste 2-lm bue, 2 lm, pfm i samme lm bue, 1 lm, 2 stgm i næste 1-lm bue, stgm i de næste 23 stgm, 2 stgm i næste 1-lm bue, 1 lm, pfm i næste 2-lm bue, 2 lm, pfm i samme lm bue, 1 lm, 2 stgm i næste 1-lm bue, stgm i de næste 32 stgm, 2 stgm i næste 1-lm bue, 1 lm, pfm i næste 2-lm bue, 2 lm, pfm i samme lm bue, 1 lm, 2 stgm i næste 1-lm bue, stgm i de næste 23 stgm, 2 stgm i næste 1-lm bue, 1 lm, pfm i næste 2-lm bue, 2 lm, pfm i samme lm bue, 1 lm, 2 stgm i næste 1-lm bue, stgm i de sidste 13 stgm.

7. række: 3 lm , vend, stgm i de næste 14 stgm, 2 stgm i næste 1-lm bue, 1 lm, pfm i næste 2-lm bue, 2 lm, pfm i samme lm bue, 1 lm, 2 stgm i næste 1-lm bue, stgm i de næste 27 stgm, 2 stgm i næste 1-lm bue, 1 lm, pfm i næste 2-lm bue, 2 lm, pfm i samme lm bue, 1 lm, 2 stgm i næste 1-lm bue, stgm i de næste 36 stgm, 2 stgm i næste 1-lm bue, 1 lm, pfm i næste 2-lm bue, 2 lm, pfm i samme lm bue, 1 lm, 2 stgm i næste 1-lm bue, stgm i de næste 27 stgm, 2 stgm i næste 1-lm bue, 1 lm, pfm i næste 2-lm bue, 2 lm, pfm i samme lm bue, 1 lm, 2 stgm i næste 1-lm bue, stgm i de sidste 15 stgm.

8. række: 3 lm , vend, stgm i de næste 16 stgm, 2 stgm i næste 1-lm bue, 1 lm, pfm i næste 2-lm bue, 2 lm, pfm i samme lm bue, 1 lm, 2 stgm i næste 1-lm bue, stgm i de næste 31 stgm, 2 stgm i næste 1-lm bue, 1 lm, pfm i næste 2-lm bue, 2 lm, pfm i samme lm bue, 1 lm, 2 stgm i næste 1-lm bue, stgm i de næste 40 stgm, 2 stgm i næste 1-lm bue, 1 lm, pfm i næste 2-lm bue, 2 lm, pfm i samme lm bue, 1 lm, 2 stgm i næste 1-lm bue, stgm i de næste 31 stgm, 2 stgm i næste 1-lm bue, 1 lm, pfm i næste 2-lm bue, 2 lm, pfm i samme lm bue, 1 lm, 2 stgm i næste 1-lm bue, stgm i de sidste 17 stgm.

9. række: 3 lm, vend, stgm i de næste 18 stgm, 2 stgm i næste 1-lm bue, 1 lm, pfm i næste 2-lm bue, 2 lm, pfm i samme lm bue, 1 lm, 2 stgm i næste 1-lm bue, stgm i de næste 35 stgm, 2 stgm i næste 1-lm bue, 1 lm, pfm i næste 2-lm bue, 2 lm, pfm i samme lm bue, 1 lm, 2 stgm i næste 1-lm bue, stgm i de næste 44 stgm, 2 stgm i næste 1-lm bue, 1 lm, pfm i næste 2-lm bue, 2 lm, pfm i samme lm bue, 1 lm, 2 stgm i næste 1-lm bue, stgm i de næste 35 stgm, 2 stgm i næste 1-lm bue, 1 lm, pfm i næste 2-lm bue, 2 lm, pfm i samme lm bue, 1 lm, 2 stgm i næste 1-lm bue, stgm i de sidste 19 stgm.

Str. XS afsluttes her - fortsæt med KROP

10. række: 3 lm, vend, stgm i de næste 20 stgm, 2 stgm i næste 1-lm bue, 1 lm, pfm i næste 2-lm bue, 2 lm, pfm i samme lm bue, 1 lm, 2 stgm i næste 1-lm bue, stgm i de næste 39 stgm, 2 stgm i næste 1-lm bue, 1 lm, pfm i næste 2-lm bue, 2 lm, pfm i samme lm bue, 1 lm, 2 stgm i næste 1-lm bue,

stgm i de næste 48 stgm, 2 stgm i næste 1-lm bue, 1 lm, pfm i næste 2-lm bue, 2 lm, pfm i samme lm bue, 1 lm, 2 stgm i næste 1-lm bue,
stgm i de næste 39 stgm, 2 stgm i næste 1-lm bue, 1 lm, pfm i næste 2-lm bue, 2 lm, pfm i samme lm bue, 1 lm, 2 stgm i næste 1-lm bue, stgm i de sidste 21 stgm.

11. række: 3 lm, vend, stgm i de næste 22 stgm, 2 stgm i næste 1-lm bue, 1 lm, pfm i næste 2-lm bue, 2 lm, pfm i samme lm bue, 1 lm, 2 stgm i næste 1-lm bue,
stgm i de næste 43 stgm, 2 stgm i næste 1-lm bue, 1 lm, pfm i næste 2-lm bue, 2 lm, pfm i samme lm bue, 1 lm, 2 stgm i næste 1-lm bue,
stgm i de næste 52 stgm, 2 stgm i næste 1-lm bue, 1 lm, pfm i næste 2-lm bue, 2 lm, pfm i samme lm bue, 1 lm, 2 stgm i næste 1-lm bue,
stgm i de næste 43 stgm, 2 stgm i næste 1-lm bue, 1 lm, pfm i næste 2-lm bue, 2 lm, pfm i samme lm bue, 1 lm, 2 stgm i næste 1-lm bue, stgm i de sidste 23 stgm.

Str. S afsluttes her - fortsæt med KROP

12. række: 3 lm, vend, stgm i de næste 24 stgm, 2 stgm i næste 1-lm bue, 1 lm, pfm i næste 2-lm bue, 2 lm, pfm i samme lm bue, 1 lm, 2 stgm i næste 1-lm bue,
stgm i de næste 47 stgm, 2 stgm i næste 1-lm bue, 1 lm, pfm i næste 2-lm bue, 2 lm, pfm i samme lm bue, 1 lm, 2 stgm i næste 1-lm bue,
stgm i de næste 56 stgm, 2 stgm i næste 1-lm bue, 1 lm, pfm i næste 2-lm bue, 2 lm, pfm i samme lm bue, 1 lm, 2 stgm i næste 1-lm bue,
stgm i de næste 47 stgm, 2 stgm i næste 1-lm bue, 1 lm, pfm i næste 2-lm bue, 2 lm, pfm i samme lm bue, 1 lm, 2 stgm i næste 1-lm bue, stgm i de sidste 25 stgm.

13. række: 3 lm, vend, stgm i de næste 26 stgm, 2 stgm i næste 1-lm bue, 1 lm, pfm i næste 2-lm bue, 2 lm, pfm i samme lm bue, 1 lm, 2 stgm i næste 1-lm bue,
stgm i de næste 51 stgm, 2 stgm i næste 1-lm bue, 1 lm, pfm i næste 2-lm bue, 2 lm, pfm i samme lm bue, 1 lm, 2 stgm i næste 1-lm bue,
stgm i de næste 60 stgm, 2 stgm i næste 1-lm bue, 1 lm, pfm i næste 2-lm bue, 2 lm, pfm i samme lm bue, 1 lm, 2 stgm i næste 1-lm bue,
stgm i de næste 51 stgm, 2 stgm i næste 1-lm bue, 1 lm, pfm i næste 2-lm bue, 2 lm, pfm i samme lm bue, 1 lm, 2 stgm i næste 1-lm bue, stgm i de sidste 27 stgm.

Str. M afsluttes her - fortsæt med KROP

14. række: 3 lm, vend, stgm i de næste 28 stgm, 2 stgm i næste 1-lm bue, 1 lm, pfm i næste 2-lm bue, 2 lm, pfm i samme lm bue, 1 lm, 2 stgm i næste 1-lm bue,
stgm i de næste 55 stgm, 2 stgm i næste 1-lm bue, 1 lm, pfm i næste 2-lm bue, 2 lm, pfm i samme lm bue, 1 lm, 2 stgm i næste 1-lm bue,
stgm i de næste 64 stgm, 2 stgm i næste 1-lm bue, 1 lm, pfm i næste 2-lm bue, 2 lm, pfm i samme lm bue, 1 lm, 2 stgm i næste 1-lm bue,
stgm i de næste 55 stgm, 2 stgm i næste 1-lm bue, 1 lm, pfm i næste 2-lm bue, 2 lm, pfm i samme lm bue, 1 lm, 2 stgm i næste 1-lm bue, stgm i de sidste 29 stgm.

15. række: 3 lm, vend, stgm i de næste 30 stgm, 2 stgm i næste 1-lm bue, 1 lm, pfm i næste 2-lm bue, 2 lm, pfm i samme lm bue, 1 lm, 2 stgm i næste 1-lm bue,
stgm i de næste 59 stgm, 2 stgm i næste 1-lm bue, 1 lm, pfm i næste 2-lm bue, 2 lm, pfm i samme lm bue, 1 lm, 2 stgm i næste 1-lm bue,
stgm i de næste 68 stgm, 2 stgm i næste 1-lm bue, 1 lm, pfm i næste 2-lm bue, 2 lm, pfm i samme lm bue, 1 lm, 2 stgm i næste 1-lm bue,

stgm i de næste 59 stgm, 2 stgm i næste 1-lm bue, 1 lm, pfm i næste 2-lm bue, 2 lm, pfm i samme lm bue, 1 lm, 2 stgm i næste 1-lm bue, stgm i de sidste 31 stgm.

Str. L afsluttes her - fortsæt med KROP

16. række: 3 lm, vend, stgm i de næste 32 stgm, 2 stgm i næste 1-lm bue, 1 lm, pfm i næste 2-lm bue, 2 lm, pfm i samme lm bue, 1 lm, 2 stgm i næste 1-lm bue, stgm i de næste 63 stgm, 2 stgm i næste 1-lm bue, 1 lm, pfm i næste 2-lm bue, 2 lm, pfm i samme lm bue, 1 lm, 2 stgm i næste 1-lm bue, stgm i de næste 72 stgm, 2 stgm i næste 1-lm bue, 1 lm, pfm i næste 2-lm bue, 2 lm, pfm i samme lm bue, 1 lm, 2 stgm i næste 1-lm bue, stgm i de næste 63 stgm, 2 stgm i næste 1-lm bue, 1 lm, pfm i næste 2-lm bue, 2 lm, pfm i samme lm bue, 1 lm, 2 stgm i næste 1-lm bue, stgm i de sidste 33 stgm.

17. række: 3 lm, vend, stgm i de næste 34 stgm, 2 stgm i næste 1-lm bue, 1 lm, pfm i næste 2-lm bue, 2 lm, pfm i samme lm bue, 1 lm, 2 stgm i næste 1-lm bue, stgm i de næste 67 stgm, 2 stgm i næste 1-lm bue, 1 lm, pfm i næste 2-lm bue, 2 lm, pfm i samme lm bue, 1 lm, 2 stgm i næste 1-lm bue, stgm i de næste 76 stgm, 2 stgm i næste 1-lm bue, 1 lm, pfm i næste 2-lm bue, 2 lm, pfm i samme lm bue, 1 lm, 2 stgm i næste 1-lm bue, stgm i de næste 67 stgm, 2 stgm i næste 1-lm bue, 1 lm, pfm i næste 2-lm bue, 2 lm, pfm i samme lm bue, 1 lm, 2 stgm i næste 1-lm bue, stgm i de sidste 35 stgm.

Str. XL afsluttes her - fortsæt med KROP

18. række: 3 lm, vend, stgm i de næste 36 stgm, 2 stgm i næste 1-lm bue, 1 lm, pfm i næste 2-lm bue, 2 lm, pfm i samme lm bue, 1 lm, 2 stgm i næste 1-lm bue, stgm i de næste 71 stgm, 2 stgm i næste 1-lm bue, 1 lm, pfm i næste 2-lm bue, 2 lm, pfm i samme lm bue, 1 lm, 2 stgm i næste 1-lm bue, stgm i de næste 80 stgm, 2 stgm i næste 1-lm bue, 1 lm, pfm i næste 2-lm bue, 2 lm, pfm i samme lm bue, 1 lm, 2 stgm i næste 1-lm bue, stgm i de næste 71 stgm, 2 stgm i næste 1-lm bue, 1 lm, pfm i næste 2-lm bue, 2 lm, pfm i samme lm bue, 1 lm, 2 stgm i næste 1-lm bue, stgm i de sidste 37 stgm.

19. række: 3 lm, vend, stgm i de næste 38 stgm, 2 stgm i næste 1-lm bue, 1 lm, pfm i næste 2-lm bue, 2 lm, pfm i samme lm bue, 1 lm, 2 stgm i næste 1-lm bue, stgm i de næste 75 stgm, 2 stgm i næste 1-lm bue, 1 lm, pfm i næste 2-lm bue, 2 lm, pfm i samme lm bue, 1 lm, 2 stgm i næste 1-lm bue, stgm i de næste 80 stgm, 2 stgm i næste 1-lm bue, 1 lm, pfm i næste 2-lm bue, 2 lm, pfm i samme lm bue, 1 lm, 2 stgm i næste 1-lm bue, stgm i de næste 75 stgm, 2 stgm i næste 1-lm bue, 1 lm, pfm i næste 2-lm bue, 2 lm, pfm i samme lm bue, 1 lm, 2 stgm i næste 1-lm bue, stgm i de sidste 39 stgm.

Str. 2XL afsluttes her - fortsæt med KROP

20 række: 3 lm, vend, stgm i de næste 40 stgm, 2 stgm i næste 1-lm bue, 1 lm, pfm i næste 2-lm bue, 2 lm, pfm i samme lm bue, 1 lm, 2 stgm i næste 1-lm bue, stgm i de næste 79 stgm, 2 stgm i næste 1-lm bue, 1 lm, pfm i næste 2-lm bue, 2 lm, pfm i samme lm bue, 1 lm, 2 stgm i næste 1-lm bue, stgm i de næste 84 stgm, 2 stgm i næste 1-lm bue, 1 lm, pfm i næste 2-lm bue, 2 lm, pfm i samme lm bue, 1 lm, 2 stgm i næste 1-lm bue, stgm i de næste 79 stgm, 2 stgm i næste 1-lm bue, 1 lm, pfm i næste 2-lm bue, 2 lm, pfm i samme lm bue, 1 lm, 2 stgm i næste 1-lm bue, stgm i de sidste 41 stgm.

21. række: 3 lm, vend, stgm i de næste 42 stgm, 2 stgm i næste 1-lm bue, 1 lm, pfm i næste 2-lm bue, 2 lm, pfm i samme lm bue, 1 lm, 2 stgm i næste 1-lm bue, stgm i de næste 83 stgm, 2 stgm i næste 1-lm bue, 1 lm, pfm i næste 2-lm bue, 2 lm, pfm i samme lm bue, 1 lm, 2 stgm i næste 1-lm bue, stgm i de næste 88 stgm, 2 stgm i næste 1-lm bue, 1 lm, pfm i næste 2-lm bue, 2 lm, pfm i samme lm bue, 1 lm, 2 stgm i næste 1-lm bue, stgm i de næste 83 stgm, 2 stgm i næste 1-lm bue, 1 lm, pfm i næste 2-lm bue, 2 lm, pfm i samme lm bue, 1 lm, 2 stgm i næste 1-lm bue, stgm i de sidste 43 stgm.

Str. 3XL afsluttes her - fortsæt med KROP

22. række: 3 lm, vend, stgm i de næste 44 stgm, 2 stgm i næste 1-lm bue, 1 lm, pfm i næste 2-lm bue, 2 lm, pfm i samme lm bue, 1 lm, 2 stgm i næste 1-lm bue, stgm i de næste 87 stgm, 2 stgm i næste 1-lm bue, 1 lm, pfm i næste 2-lm bue, 2 lm, pfm i samme lm bue, 1 lm, 2 stgm i næste 1-lm bue, stgm i de næste 92 stgm, 2 stgm i næste 1-lm bue, 1 lm, pfm i næste 2-lm bue, 2 lm, pfm i samme lm bue, 1 lm, 2 stgm i næste 1-lm bue, stgm i de næste 87 stgm, 2 stgm i næste 1-lm bue, 1 lm, pfm i næste 2-lm bue, 2 lm, pfm i samme lm bue, 1 lm, 2 stgm i næste 1-lm bue, stgm i de sidste 45 stgm.

23. række: 3 lm, vend, stgm i de næste 46 stgm, 2 stgm i næste 1-lm bue, 1 lm, pfm i næste 2-lm bue, 2 lm, pfm i samme lm bue, 1 lm, 2 stgm i næste 1-lm bue, stgm i de næste 91 stgm, 2 stgm i næste 1-lm bue, 1 lm, pfm i næste 2-lm bue, 2 lm, pfm i samme lm bue, 1 lm, 2 stgm i næste 1-lm bue, stgm i de næste 96 stgm, 2 stgm i næste 1-lm bue, 1 lm, pfm i næste 2-lm bue, 2 lm, pfm i samme lm bue, 1 lm, 2 stgm i næste 1-lm bue, stgm i de næste 91 stgm, 2 stgm i næste 1-lm bue, 1 lm, pfm i næste 2-lm bue, 2 lm, pfm i samme lm bue, 1 lm, 2 stgm i næste 1-lm bue, stgm i de sidste 47 stgm.

Str. 4XL afsluttes her - fortsæt med KROP

24. række: 3 lm, vend, stgm i de næste 48 stgm, 2 stgm i næste 1-lm bue, 1 lm, pfm i næste 2-lm bue, 2 lm, pfm i samme lm bue, 1 lm, 2 stgm i næste 1-lm bue, stgm i de næste 95 stgm, 2 stgm i næste 1-lm bue, 1 lm, pfm i næste 2-lm bue, 2 lm, pfm i samme lm bue, 1 lm, 2 stgm i næste 1-lm bue, stgm i de næste 100 stgm, 2 stgm i næste 1-lm bue, 1 lm, pfm i næste 2-lm bue, 2 lm, pfm i samme lm bue, 1 lm, 2 stgm i næste 1-lm bue, stgm i de næste 95 stgm, 2 stgm i næste 1-lm bue, 1 lm, pfm i næste 2-lm bue, 2 lm, pfm i samme lm bue, 1 lm, 2 stgm i næste 1-lm bue, stgm i de sidste 49 stgm.

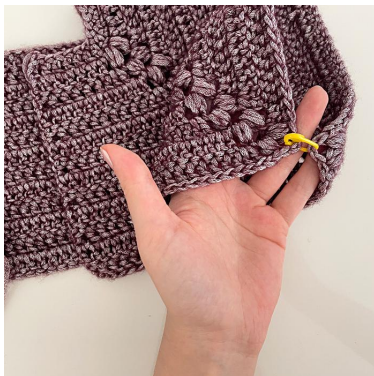
25. række: 3 lm, vend, stgm i de næste 50 stgm, 2 stgm i næste 1-lm bue, 1 lm, pfm i næste 2-lm bue, 2 lm, pfm i samme lm bue, 1 lm, 2 stgm i næste 1-lm bue, stgm i de næste 99 stgm, 2 stgm i næste 1-lm bue, 1 lm, pfm i næste 2-lm bue, 2 lm, pfm i samme lm bue, 1 lm, 2 stgm i næste 1-lm bue, stgm i de næste 104 stgm, 2 stgm i næste 1-lm bue, 1 lm, pfm i næste 2-lm bue, 2 lm, pfm i samme lm bue, 1 lm, 2 stgm i næste 1-lm bue, stgm i de næste 99 stgm, 2 stgm i næste 1-lm bue, 1 lm, pfm i næste 2-lm bue, 2 lm, pfm i samme lm bue, 1 lm, 2 stgm i næste 1-lm bue, stgm i de sidste 51 stgm.

Str. 5XL afsluttes her - fortsæt med KROP



KROP

OBS: På alle rækker tæller de første 3 lm som den første stgm
Fold cardiganen som vist på billedet nedenfor.



OBS: På næste række hækles der pufmasker gennem de to markerede 2-lm buer (gennem den forreste og bagerste raglansøm).



1. række: 3 lm, vend, stgm i hver stgm hen til 1-lm buen, 2 stgm i næste 1-lm bue, 1 lm, pfm i de to 2-lm buer (gennem den forreste og bagerste raglansøm), 2 lm, pfm i de samme to 2-lm buer, 1 lm, 2 stgm i næste 1-lm bue, stgm i hver stgm langs rygstykket hen til næste 1-lm bue, 2 stgm i næste 1-lm bue, 1 lm, pfm i de to 2-lm buer (gennem den forreste og bagerste raglansøm), 2 lm, pfm i de samme to 2-lm buer, 1 lm, 2 stgm i næste 1-lm bue, stgm i hver stgm rækken ud.



2. række: 3 lm, vend, stgm i hver stgm hen til 1-lm buen, 3 stgm sm i de næste 3 lm-buer (1-lm, 2-lm, 1-lm buer), stgm i hver stgm hen til 1-lm buen, 3 stgm sm i de næste 3 lm-buer (1-lm, 2-lm, 1-lm buer), stgm i hver stgm rækken ud.

3.-11. række: 3 lm, vend, stgm i hver stgm hen til første 3 stgm sm, 3 stgm sm i de næste 3 m (stgm, toppen af 3 stgm sm, stgm), stgm i hver stgm hen til anden 3 stgm sm, 3 stgm sm i de næste 3 m (stgm, toppen af 3 stgm sm, stgm), stgm i hver stgm rækken ud.



12.-16. række: 3 lm, vend, stgm i hver stgm rækken ud.

Hvid du ønsker, at din cardigan skal være længere, tilføjes der bare flere rækker.



ÆRMER

OBS: På alle rækker tæller de første 3 lm som den første stgm

OBS: Der hækles nu rundt i omgange

1. omgang (vrangside): Sæt garn til ærmegabet, 3 lm, stgm i hver stgm omgangen ud, saml omg med en km i toppen af de 3 lm.

2. omgang (retsiden): 3 lm, vend, stgm i de næste 2 stgm, 2 stgm sm i de næste 2 stgm, * stgm i de næste 3 stgm, 2 stgm sm i de næste 2 stgm **, gentag fra * til ** omgangen ud, saml omg med en km i toppen af de 3 lm.

3. omgang (vrangside): 3 lm, vend, stgm i alle m omgangen ud, saml omg med en km i toppen af de 3 lm.

4. række (retsiden): 3 lm, vend, stgm i de næste 2 stgm, 2 stgm sm i de næste 2 stgm, * stgm i de næste 3 stgm, 2 stgm sm i de næste 2 stgm **, gentag fra * til ** omgangen ud, saml omg med en km i toppen af de 3 lm.

5. omgang (vrangside): 3 lm, vend, stgm i alle m omgangen ud, saml omg med en km i toppen af de 3 lm.

6. omgang (retsiden): 3 lm, vend, stgm i alle m omgangen ud, saml omg med en km i toppen af de 3 lm.

Gentag 5.-6. omgang i alt 13 gange eller indtil du når ønsket længde. Bryd ikke garnet.

Fortsæt med kanten

Kanter på ærmerne

1. omgang: 1 lm, km i alle m omgangen ud, saml med km i den første lm.

2.-5. omgang: 1 lm, km i de to bagerste maskeled (markeret med gul på billedet) omgangen ud, saml med km i den første lm.



KANTER

1. omgang (retsiden): Sæt garn til enhver stgm på nederste del af arbejdet (markeret med rød på billedet), 1 lm, hæk nu en omgang fm, hvor der laves 3 fm i hver af cardiganens hjørner (markeret med blå på billedet), saml med en km i den første fm.



2.-5. omgang: 1 lm, km i de to bagerste maskeled (markeret med gul på billedet) omgangen ud, saml med km i den første lm.



God fornøjelse!

Jane Green

Beautiful Crochet Stuff