



HÆKLEOPSKRIFT

Getaway

Pude

Design: Monica Nanni - Mo. Design | Hobbii Design

MATERIALER

Friends Wool

2 nøgler i fv. 63
2 nøgler i fv. 117
1 nøgle i fv. 01
1 nøgle i fv. 109

Hæklenål 5 mm
Hæklenål 2,5 mm
Lynlås 40 cm
Pude 42 x 42 cm
Stoppenål

GARNKVALITET

 **Friends Wool**, Hobbii

100 % Uld
50 g = 100 m

HÆKLEFASTHED (STGM)

10 cm x 10 cm = 16 m x 7 rækker

FORKORTELSER

lm = luftmaske
fm = fastmaske
stgm = stangmaske

STØRRELSE

One size

MÅL

Bredde: 44 cm
Længde: 42 cm

OPSKRIFTSINFORMATION

Forsvind ind i en verden af hyggelig hækling med Getaway Pude opskriften, et perfekt projekt for begyndere, som gerne vil tilføje et strejf af farve til deres hjem.

Det, der adskiller denne opskrift fra andre, er vejledningen i at tilføje en lynlås. Denne opskrift indholder detaljerede instrukser til hvordan man nemt tilføjer en lynlås for en flot afslutning. Du vil blive overrasket over, hvor nemt det er at opnå et professionelt udseende!

Uanset om du laver den til dig selv eller som en betænksom gave til en du holder af, lover "Getaway Pude" hækleopskriften dig en afslappende og fyldestgørende hækleoplevelse.

TEKNIKVIDEO:

[Fastgør lynlåsen](#)

HASHTAGS TIL SOCIALE MEDIER

#hobbiidesign #hobbiiGetaway #hobbiicozy
#GetawayPillow

KØB GARNET HER

<https://shop.hobbii.dk/getaway-pude>

SPØRGSMÅL

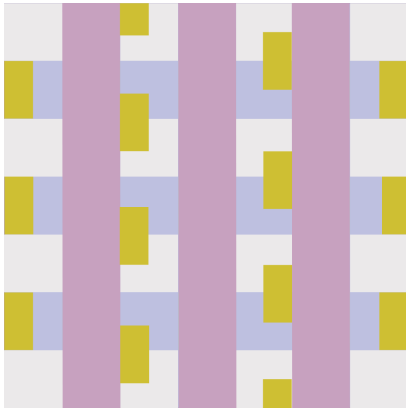
Har du spørgsmål til opskriften, er du velkommen til at skrive til kundeservice@hobbii.dk
Oplys opskriftens navn og nummer.

Rigtig god fornøjelse!

Opskrift



PANELER (LAV 2)



Start med Light Gray 117 og en 5 mm hæklenål.

70 lm, hækles i rækker.

Række 1: (Light Gray 117) 2 lm, spring 3 lm over , 9 stgm, (Lilac 63) 10 stgm, (Olive 109) 5 stgm, (Light Gray 117) 5 stgm, (Lilac 63) 10 stgm, (Light Gray 117) 10 stgm, (Lilac 63) 10 stgm, (Light Gray 117) 10 stgm

Række 2: (Light Gray 117) 3 lm, vend, 9 stgm, (Lilac 63) 10 stgm, (Light Gray 117) 10 stgm, (Lilac 63) 10 stgm, (Light Gray 117) 5 stgm, (Olive 109) 5 stgm, (Lilac 63) 10 stgm, (Light Gray 117) 10 stgm

Række 3: (Light Gray 117) 3 lm, vend, 9 stgm, (Lilac 63) 10 stgm, (Light Gray 117) 10 stgm, (Lilac 63) 10 stgm, (Light Gray 117) 5 stgm, (Olive 109) 5 stgm, (Lilac 63) 10 stgm, (Light Gray 117) 10 stgm

Række 4: (Light Gray 117) 3 lm, vend, 9 stgm, (Lilac 63) 10 stgm, (Olive 109) 5 stgm, (Light Gray 117) 5 stgm, gentag to gange: (Lilac 63) 10 stgm, (Light Gray 117) 10 stgm

Række 5: (Olive 109) 3 lm, vend, 4 stgm, (White 01) 5 stgm, (Lilac 63) 10 stgm, (White 01) 10 stgm, (Lilac 63) 10 stgm, (White 01) 5 stgm, (Olive 109) 5 stgm, (Lilac 63) 10 stgm, (White 01) 5 stgm, (Olive 109) 5 stgm

Række 6-7: (Olive 109) 3 lm, vend, 4 stgm, (White 01) 5 stgm, (Lilac 63) 10 stgm, (Olive 109) 5 stgm, (White 01) 5 stgm, (Lilac 63) 10 stgm, (White 01) 10 stgm, (Lilac 63) 10 stgm, (White 01) 5 stgm, (Olive 109) 5 stgm

Række 8: gentag række 5

Række 9: gentag række 4

Række 10: gentag række 3

Række 11: gentag række 2

Række 12: (Light Gray 117) 3 lm, vend, 9 stgm, (Lilac 63) 10 stgm, (Olive 109) 5 stgm, (Light Gray 117) 5 stgm, (Lilac 63) 10 stgm, (Light Gray 117) 10 stgm, (Lilac 63) 10 stgm, (Light Gray 117) 10 stgm

Række 13: gentag række 5

Række 14-15: gentag række 6 og 7

Række 16: gentag række 5

Række 17: gentag række 4

Række 18: gentag række 3

Række 19: gentag række 2

Række 20: gentag række 1

Række 21: gentag række 5

Række 22 -23: gentag række 6 og 7

Række 24: gentag række 5

Række 25: gentag række 4

Række 26: gentag række 3

Række 27: gentag række 2

Række 28: gentag række 1

Luk af og hæft enderne.

MONTERING

Tag et panel og læg det oven på det andet, så begge paneler har retsiden udad. Lav nu fastmasker for at lave en kant langs tre af pudens sider. Lad en side være åben uden masker, så du nemt kan tilføje en lynlås til den side senere:

fm i de næste 55 masker langs en side, 3 fm i hjørnet, 68 fm langs bunden af puden, 3 fm i hjørnet, 55 masker langs den anden side. Luk af og hæft enderne.

TILFØJ LYNLÅS

Tag en kuglepen eller blyant og lav 24 prikker på hver side af lynlåsen, så du får 48 prikker i alt. Disse prikker viser dig hvor du skal klippe små huller med en saks. Jeg lavede 24 huller på hver side, så jeg kunne få plads til 3 masker i hvert hul. Det er fordi mine paneler havde 70 masker hver.

Med en 2,5 mm hæklenål, lavede jeg 3 fastmasker i hver af disse huller. Til at begynde med, lavede jeg en fastmaske i en maske på mit frontpanel og satte hæklenålen i hvert hul, hvorefter jeg gentog processen for bagpanelet på den anden side af lynlåsen. For at skifte fra forside til bagside, lav et par fastmasker mellem panelerne for at skifte side. Luk til sidst af og hæft enderne.

God fornøjelse!

Monica Nanni

Mo