



HÆKLEOPSKRIFT

# Night Sky

Pude

Design: Simply Hooked by Janet | Hobbii Design

## MATERIALER

3 nøgler Amigo Chunky, farve A20 (**HF**)  
1 nøgle Amigo Chunky, farve A35 (**KF**)

Hæklenål 6,5 mm  
Maskemarkør  
Garnnål  
Saks  
Monteringspude 42 cm x 42 cm

## GARNKVALITET

 **Amigo Chunky**, Hobbii  
100% HB Akryl  
100 g = 100 m

## HÆKLEFASTHED

11 fm bml x 10 omgange = 10 cm x 10 cm

## FORKORTELSER

lm = luftmaske  
fm = fastmaske  
bml = bagerste maskeled  
km = kædemaske  
HF = Hovedfarve  
KF = Kontrastfarve

## STØRRELSE

One size

## MÅL

41 cm x 41 cm

## OPSKRIFTSINFORMATION

Puden hækles rundt i flerfarvehækling (efter et farvediagram), hvor den ubrugte farve bæres med under det aktive garns masker. Nogen viden om eller erfaring med farvearbejde kan være til hjælp for at færdiggøre dette projekt.

## HASHTAGS TIL SOCIALE MEDIER

#hobbiidesign #hobbiinightsky

## KØB GARNET HER

<https://shop.hobbii.dk/night-sky-pude>

## SPØRGSMÅL

Har du spørgsmål til opskriften, er du velkommen til at skrive til [kundeservice@hobbii.dk](mailto:kundeservice@hobbii.dk)  
Oplys opskriftens navn og nummer.

Rigtig god fornøjelse!



# Opskrift



## INFO OG TIPS

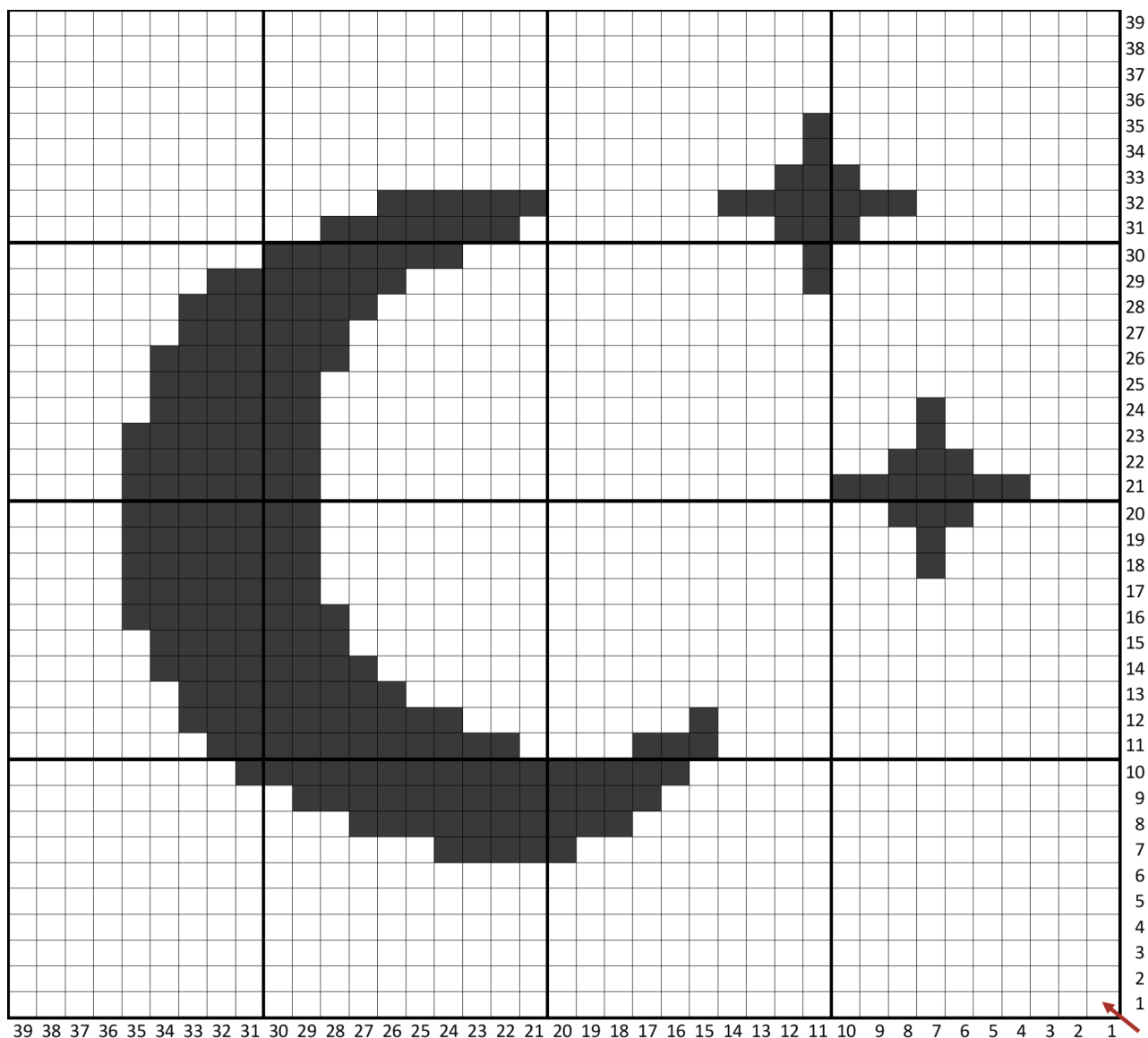
- Denne pude hækles i en kontinuerlig omgang. Brug en maskemarkør til at markere den første m i omgangen, og blev ved med at flytte den op med hver første m af hver ny omgang.
- Farveskift i omgang: inden du slår garnet om nålen sidste gang for at afslutte maske før den nye farve, brug den nye farve til at afslutte den nuværende maske.
- Når puden er klar til at blive fyldt, skal bunden lukkes først, hvorefter monteringspuden indsættes og toppen lukkes som det sidste.

## PUDE

Med HF, lad en 92 cm lang ende hænge til at sy sømmen, lav 78 lm, saml med km i første lm. Følg diagrammet og diagram instruktionerne for at færdiggøre puden.

## DIAGRAM INSTRUKTIONER

- Hver firkant i diagrammet repræsenterer 1 fm bml m.
- Start hvor pilen indikerer og placér en maskemarkør i den første m.
- Når de første 39 m af diagrammet er lavet på omgangen, fortsæt omgangen ved med HF at lave fm bml omgang ud. Når du har afsluttet omgangen, starter du næste omgang ved at følge diagrammet igen.
- Husk at arbejde i en kontinuerlig omgang, hvor du markerer den første m på hver omgang med en maskemarkør.
- Efter den sidste m på sidste omgang, lav km i næste m for at samle, luk af med en 92 cm lang ende til at sy sømmen.
- Når du har afsluttet diagrammet, fortsæt da til Monterings instruktionerne.



## MONTERING

Hæft eventuelle ender bortset fra enderne til at sy sømmene.

Med en garn nål og den nederste garnende, sy pudens nederste søm lukket, hæft enden.

Indsæt monteringspuden igennem den øverste åbning, med garnnål og den øverste garnende, luk pudens øverste søm, hæft enden.

### God fornøjelse!

Janet Pippin of Simply Hooked by Janet

