



STRIKKEOPSKRIFT

# Desert Bloom

Sjal

Design: Ravin Sekai Designs / Rachel Hill | Hobbii Design

## MATERIALER

### Portobello

2 nøgler fv. 10 (F1)

2 nøgler fv. 96 (F2)

1 nøgle fv. 56 (F3)

Rundpind 5 mm, 80 cm

Maskemarkører

stoppenål

## GARNKVALITET

 **Portobello**, Hobbii

60 % bomuld, 28 % polyakryl, 12 % uld

50 g = 120 m

## STRIKKEFASTHED

16 m x 26 pinde = 10 cm x 10 cm

## STØRRELSE

One size

## MÅL

Vingefang: 147 cm

Top til bund: 58.5 cm

## OPSKRIFTSINFORMATION

Velkommen til Desert Bloom Sjalet!

Sjalet strikkes ved at bruge Half-pi metoden og kombinerer på smukkeste vis hulmønster og strukturstriik i en forårs-inspireret farveskala. Resultatet er en enkel og stilfuld halvcirkel.

Der startes med 'garter tab'-opslag, og afviger fra de mere almindelige trekantede sjaler ved at der tages ud efterhånden som antallet af pinde fordobles, hvilket giver plads til sektioner med elegante hulmønstre uden øvrige komplikationer.

Opskriften indeholder nogle masker/mønstre på let-øvet niveau, som dog nemt kan læres. Hulmønstrene er enkle gentagelser som er nemme at lære udenad og dette er derfor et fint projekt også til en erfaren begynder.

## HASHTAGS TIL SOCIALE MEDIER

#hobbiidesign #hobbiidesertbloom

## KØB GARNET HER

<https://shop.hobbii.dk/desert-bloom-sjal>

## SPØRGSMÅL

Har du spørgsmål til opskriften, er du velkommen til at skrive til [kundeservice@hobbii.dk](mailto:kundeservice@hobbii.dk). Oplys opskriftens navn og nummer.

Rigtig god fornøjelse!

# Opskrift



## FORKORTELSER

**m:** maske(r)

**Gent:** gentag

**PM:** placer maskemarkør

**FM:** flyt markør

**R:** ret

**Vr:** vrang

**Ssk:** slip, slip, knit. Tag første m løst af ret, tag anden maske løst af ret, indsæt venstre pind i forreste maskeled på begge masker og strik dem ret sammen.

**sm:** sammen

**rla:** ret løs af: tag m løst af som om de(n) skulle strikkes ret

## TIPS OG INFO

- **Strikkefasthed:** Strikkefastheden er ikke super vigtig til dette projekt. Vær blot opmærksom på, hvad din hæklefasthed er i forhold til den angivne for at have en fornemmelse af, hvilken størrelse dit sjal vil få.
- **Diagrammer:** Diagrammer til hver sektion kan findes i bagerst i opskriften.
- **Enkel elastisk aflukning:** Strik 2 m ret, indsæt venstre pind forrest i de to masker du lige har strikket og strik dem sammen (strik 2 m ret sm i bml). 1 r, 2 r sm i bml. Fortsæt indtil alle masker er lukket af. En god video hertil kan findes [here](#)

## 'GARTER TAB' OPSLAG

Med F3 slå 3 m op

Strik 7 pinde retstrik (3 m)

Vend arbejdet 90 grader og saml 3 m op langs venstre kant. Vend arbejdet 90 grader igen og saml 3 m op fra opslagskanten. Du har nu 9 m på pinden. Strik vrang tilbage

## OPSTART

**Pind 1:** 1 rla, strik r indtil sidste m, 1 rla (9 m)

**Pind 2 og alle vrangside pinde medmindre andet er angivet:** 1 vr, 2 r, PM, vr indtil der er 3 m tilbage, PM, 2 r, 1 vr

**Pind 3 (udt):** 1 rla, 2 r, FM, slå om, \*1 r, slå om\*, gent \* \* til markør, FM, 2 r, 1 rla (13 m)

**Pind 5:** 1 rla, strik r indtil sidste m, 1 rla

**Pind 7 (udt):** 1 rla, 2 r, FM, slå om, \*1 r, slå om\*, gent \* \* til markør, FM, 2 r, 1 rla (21 m)

**Pind 9:** 1 rla, strik r indtil sidste m, 1 rla

**Pind 11:** 1 rla, strik r indtil sidste m, 1 rla

**Pind 13 (udt):** *skift til F1*, 1 rla, 2 r, FM, slå om, \*1 r, slå om\*, gent \* \* til markør, FM, 2 r, 1 rla (37 m)

## SEKTION 1

**Pind 15:** 1 rla, 2 r, FM, \*3 r, 1 vr\*, gent \* \* til 3 m før markør, 3 r, FM, 2 r, 1 rla

**Pind 17:** 1 rla, strik r indtil sidste m, 1 rla

**Pind 19:** 1 rla, 2 r, FM, \*1 r, 1 vr, 2 r\*, gent \* \* til 3 m før markør, 1 r, 1 vr, 1 r, FM, 2 r, 1 rla

**Pind 21:** 1 rla, strik r indtil sidste m, 1 rla

**Pind 23:** gent Pind 15

**Pind 25 (udt):** *skift til F2*, 1 rla, 2 r, FM, slå om, \*1 r, slå om\*, gent \* \* til markør, FM, 2 r, 1 rla (69 m)

## SEKTION 2

**Pind 27:** 1 rla, 2 r, FM, 1 r, \*ssk, 4 r, slå om\*, gent \* \* til 2 m før markør, 2 r, FM, 2 r, 1 rla

**Pind 29:** 1 rla, 2 r, FM, 1 r, \*slå om, ssk, 2 r, slå om, ssk\*, gent \* \* til 2 m før markør, 2 r, FM, 2 r, 1 rla

**Pind 31:** 1 rla, 2 r, FM, 1 r, \*1 r, slå om, ssk, slå om, ssk, 1 r\*, gent \* \* til 2 m før markør, 2 r, FM, 2 r, 1 rla

**Pind 33:** 1 rla, 2 r, FM, 1 r, \*2 r, slå om, ssk, 2 r\*, gent \* \* til 2 m før markør, 2 r, FM, 2 r, 1 rla

**Pind 35:** 1 rla, strik r indtil sidste m, 1 rla

**Pind 37 - Pind 48:** gent Pind 27 - 36 indtil du kommer til Pind 48.

**Pind 49 (udt):** *skift til F1*, 1 rla, 2 r, FM, slå om, \*1 r, slå om\*, gent \* \* til markør, FM, 2 r, 1 rla (133 m)

## SEKTION 1 GENTAGELSE

**Pind 51 - Pind 66:** Gent Pind 15 - 22 indtil du når Pind 66.

## SEKTION 3

**Pind 67:** *skift til F3*, 1 rla, 2 r, FM, \*1 r, 2 r sm, slå om, 2 r sm, slå om, 2 r sm, slå om, 1 r\*, gent \* \* til 7 m før markør, 1 r, 2 r sm, slå om, 2 r sm, slå om, 2 r sm, slå om, FM, 2 r, 1 rla

**Pind 69:** 1 rla, 2 r, FM, \*2 r, 2 r sm, slå om, 2 r sm, slå om, 2 r\*, gent \* \* til 7 m før markør, 2 r, 2 r sm, slå om, 2 r sm, slå om, 1 r, FM, 2 r, 1 rla

**Pind 71 - Pind 96:** gent Pind 67 - 70 indtil du kommer til Pind 96.

**Pind 97 (udt):** *skift til F1*, 1 rla, 2 r, FM, slå om, \*1 r, slå om\*, gent \* \* til markør, FM, 2 r, 1 rla (261 m)

## SEKTION 1 GENT 2

**Pinde 99 - Pind 114:** Gent Pinde 15 - 22 indtil du kommer til Pind 114.

## SEKTION 2 GENT

**Pinde 115 - Pind 154:** *skift til F2*, gent Pind 27 - 36 indtil du kommer til Pind 154.

## SEKTION 4

**Pind 155:** *skift til F1*, 1 rla, 2 r, FM, \*3 r, slå om, 2 rla, 1 r, løft de 2 m du tog løst af over den m du lige har strikket r, slå om\*, gent \* \* til markør 3 m før markør, 3 r, FM, 2 r, 1 rla

**Pind 156:** 1 vr, 2 r, FM, 3 r, \*3 vr, 3 r\*, gent \* \* til markør, FM, 2 r, 1 rla

**Pind 157 - Pind 164:** Gent Pind 155 - 156 indtil du kommer til Pind 164.

***skift til F3*, Luk af med enkel elastisk aflukning (se tips og info)**

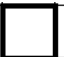

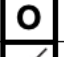




**God fornøjelse!**

Rachel fra Ravin Sekai Design



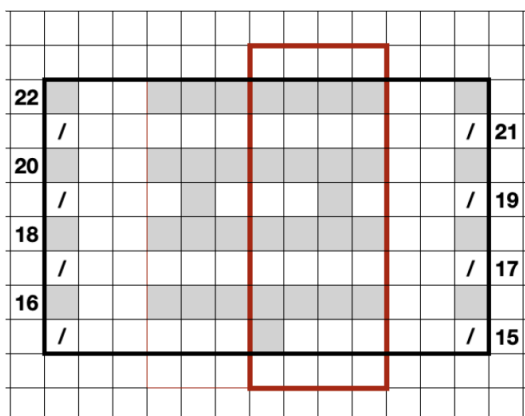
## KNIT CHARTS

Key:

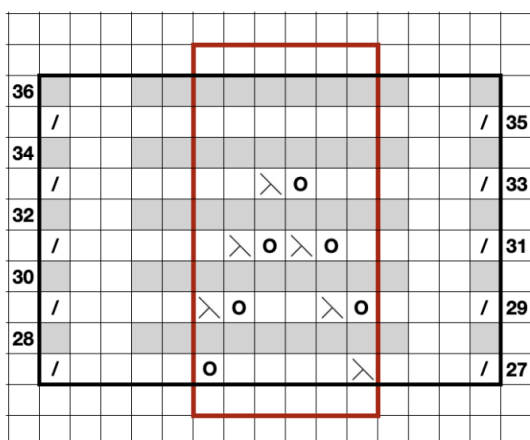
|   |   |               |
|---|---|---------------|
| 1 |  | Knit          |
| 2 |  | Purl          |
| 3 |  | SLÅ OM        |
| 4 |  | 2 R sm        |
| 5 |  | Ssk           |
| 6 |  | SI2-1 r-p2sso |
| 7 |  | 1 rla         |

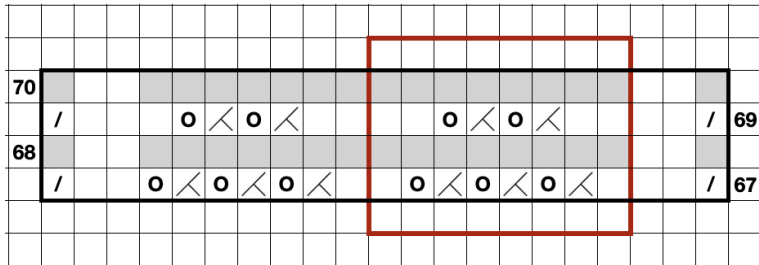
Red square is pattern gteat

### SEKTION 1:



### SEKTION 2:



**SEKTION 3:**

**SEKTION 4:**
