



STRIKKEOPSKRIFT

Muse Shawl

Trekantet sjal med struktur

Design: Agata Mackiewicz | Garland, Autumn 2024

pompom x hobbii

MATERIALER

Hobbii x Pom Pom Garland

Farve: Muse, 7 nøgler

4 mm rundpind, 100 cm

Brug altid den pindstørrelse, der giver den korrekte strikkefasthed, efter arbejdet er blokket.

4 maskemarkører, hjælpepind, stoppenål

GARNKVALITET

 **Garland**, Hobbii x Pom Pom

70% Bomuld, 30% Alpaka

105 m = 50 g

STRIKKEFASTHED

22 m & 36 pinde = 10 cm i mønster efter diagram (rød boks i diagram C), efter arbejdet er blokket.

STØRRELSE

One size

MÅL

68 cm høj x 150 cm bred langs den øverste kant

OPSKRIFTSINFORMATION

Muse er et trekantsjal, der hækles ovenfra og ned med udtagninger på hver RS-pind. Sjalet begynder med garter tab-opslag og har rækker af snoninger og fine bobler med retriller langs de øverste kanter. Den nederste kant strikkes i snoet rib.

HASHTAGS TIL SOCIALE MEDIER

#MuseShawl #PomPomxHobbiiGarland
#PomPomXHobbii

KØB GARNET HER

<https://shop.hobbii.dk/muse-shawl-trekantet-sjal-med-struktur>

SPØRGSMÅL

Har du spørgsmål til opskriften, er du velkommen til at skrive til kundeservice@hobbii.dk
Oplys opskriftens navn og nummer.

Rigtig god fornøjelse!

Opskrift



FORKORTELSER

Udt	udtagning
R	ret
Dr r	drejet ret
V-udt	venstre udtagning ret
V-udt vr	venstre udtagning vrang
H-udt	højre udtagning ret
H-udt vr	højre udtagning vrang
Vr	vrang
Vrla	tag 1 m vrang løst af (med garn foran arbejdet)
PM	Placer marker
Gent	gentag
RS	retside
FM	flyt marker
VS	vrangside

FORKLARINGER

1/3 venstre-sno: flyt 1 m over på hjælpepind foran arb, 3 r, 1 r fra hjælpepinden.

1/3 højre-sno: flyt 3 m over på hjælpepind, bag arb, 1 r, 3 r fra hjælpepinden.

5-m boble: [(1 r, slå om) to gange, 1 r] i næste m, strik disse 5 masker drejet ret sammen.

7-m boble: [(1 r, slå om) 3 gange, 1 r] i næste m, strik disse 7 masker drejet ret sammen

OPSKRIFT

Garter Tab - opslag

Slå 3 m op. Strik 6 pinde ret.

Pind 1 (RS)(udt): 3 r, drej arbejdet 90 grader mod højre, [PM, saml 1 m op fra kanten] 3 gange, PM, drej arbejdet, saml 3 m op fra opslagskanten. 9 m

Pind 2 (VS): 3 r, [FM, 1 vr] 3 gange, FM, 3 r.

Sektion A

Pind 1 (RS)(udt): 3 r, FM, følg diagram A frem til markøren, FM, 1 r, FM, følg diagram A frem til markøren, FM, 3 r. *4 m taget ud*

Pind 2 (VS): 3 r, FM, strik næste pind i Diagram A frem til markøren, FM, 1 r, FM, strik næste pind i Diagram A frem til markøren, FM, 3 r.

Fortsæt således med at strikke næste pind i diagrammet hver gang til og med pind 36 i Diagram A. *81 m*

Sektion B

Pind 1 (RS)(udt): 3 r, FM, strik Diagram B hen til markør, FM, 1 r, FM, strik Diagram B hen til markør, FM, 3 r. *4 m taget ud*

Pind 2 (VS): 3 r, FM, strik næste pind i Diagram B, FM, 1 r, FM, strik næste pind i Diagram B, FM, 3 r.

Fortsæt således med at strikke næste pind i diagrammet hver gang til og med pind 28 i Diagram B. *137 m*

Sektion C

Pind 1 (RS)(udt): 3 r, FM, strik Diagram C hen til markør strik mønstergentagelsen 5 gange, FM, 1 r, FM, strik Diagram C hen til markør strik mønstergentagelsen 5 gange, FM, 3 r. *4 m taget ud*

Pind 2 (VS): 3 r, FM, strik næste pind i Diagram C hen til markør, FM, 1 r, FM, strik næste pind i Diagram C hen til markør, FM, 3 r.

Fortsæt således med at strikke næste pind i diagrammet hver gang til og med pind 24 i Diagram C. *185 m*

Gent pind 1-24 i Diagram C, strik mønstergentagelsen 7 gange på hver halvdel af sjalet. *233 m*

Gent pind 1-24 i Diagram C, strik mønstergentagelsen 9 gange på hver halvdel af sjalet. *281 m*

Gent pind 1-24 i Diagram C, strik mønstergentagelsen 11 gange på hver halvdel af sjalet. *329 m*

Sektion D

Pind 1 (RS)(udt): 3 r, FM, strik Diagram D hen til markør, strik mønstergentagelsen 6 gange, FM, 1 r, FM, strik Diagram D hen til markør, strik mønstergentagelsen 6 gange, FM, 3 r. *4 m taget ud*

Pind 2 (VS): 3 r, FM, strik Diagram D hen til markør, FM, 1 r, FM, strik Diagram D hen til markør, FM, 3 r.

Fortsæt således med at strikke næste pind i diagrammet hver gang til og med pind 24 i Diagram D. *377 m*

Sektion E

Pind 1 (RS)(udt): 3 r, FM, strik Diagram E hen til markør strik mønstergentagelsen 15 gange, FM, 1 r, FM, strik Diagram E hen til markør strik mønstergentagelsen 15 gange, FM, 3 r. 4 m taget ud

Pind 2 (VS): 3 r, FM, strik Diagram E hen til markør, FM, 1 r, FM, strik Diagram E hen til markør, FM, 3 r.

Fortsæt således med at strikke næste pind i diagrammet hver gang til og med pind 12 i Diagram E. 401 m

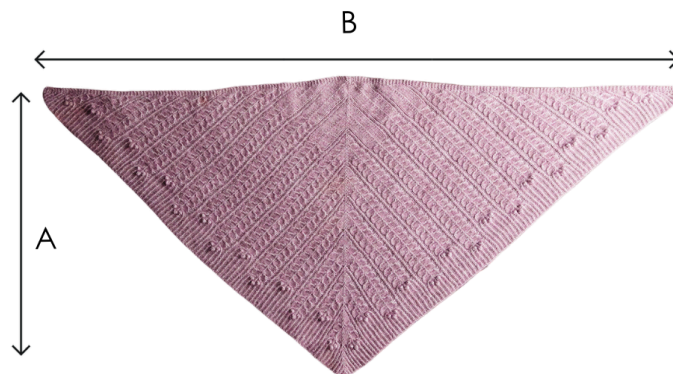
Luk alle masker af i mønster.

Montering

Hæft ender og blok i de ønskede mål.

God fornøjelse!

SKEMA



A: 68 cm

B: 150 cm

Agata Mackiewicz “Amanita” (hun/hende) er en strikdesigner baseret i Warszawa, Polen. Hun er en naturelsker, der nyder vintage musik. Hun elsker at prøve nye teknikker og forsøger at gøre sine designs enkle, men med iøjnefaldende elementer. Uld- og mohairgarner er hendes favoritter at arbejde med, ligesom alle efterårs- og jordfarver. @amanitaret

Symbolforklaring



RS: ret
VS: vrang



RS: vrang
VS: ret



RS: tag m vr løst af med garn bag arb
VS: tag m vr løst af med garn foran arb



RS: 1 drejet ret
VS: 1 drejet vrang



RS: 1 venstre udtagning ret
VS: 1 venstre udtagning vrang



RS: 1 venstre udtagning vrang
VS: 1 venstre udtagning ret



RS: 1 højre udtagning
VS: 1 højre udtagning vrang



RS: 1 højre udtagning vrang
VS: 1 højre udtagning



5-maske boble



7-maske boble



1/3 højre-sno



1/3 venstre-sno



Mønstergentagelse

Diagram B

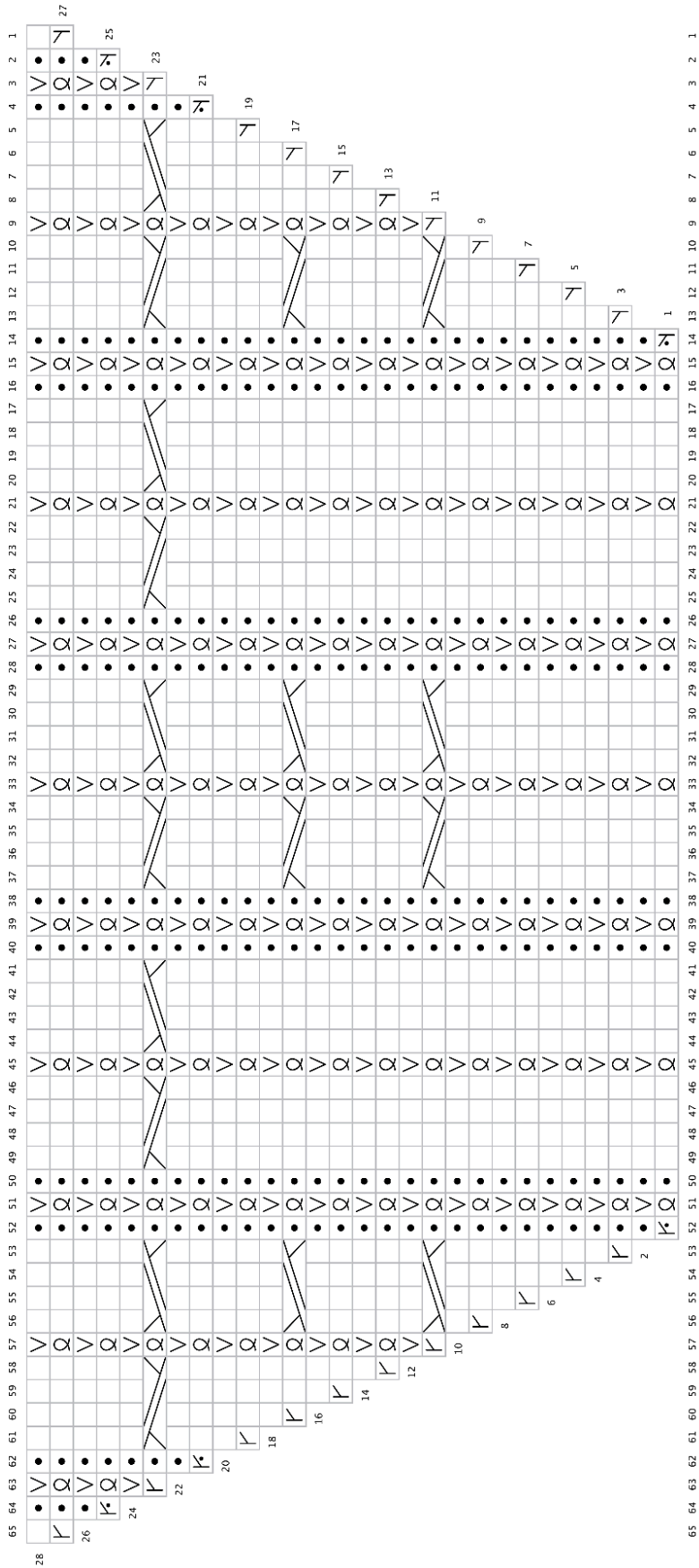


Diagram C

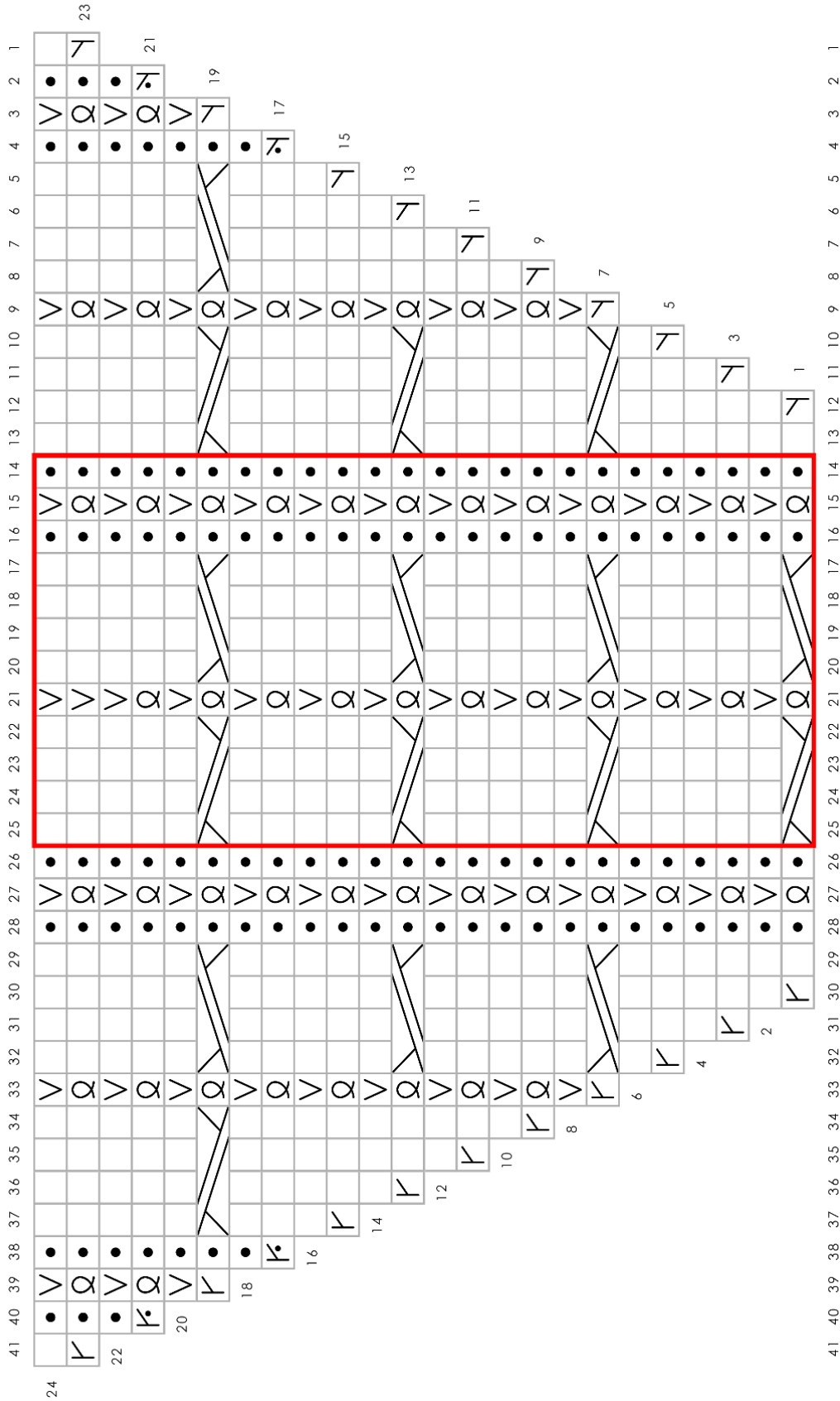
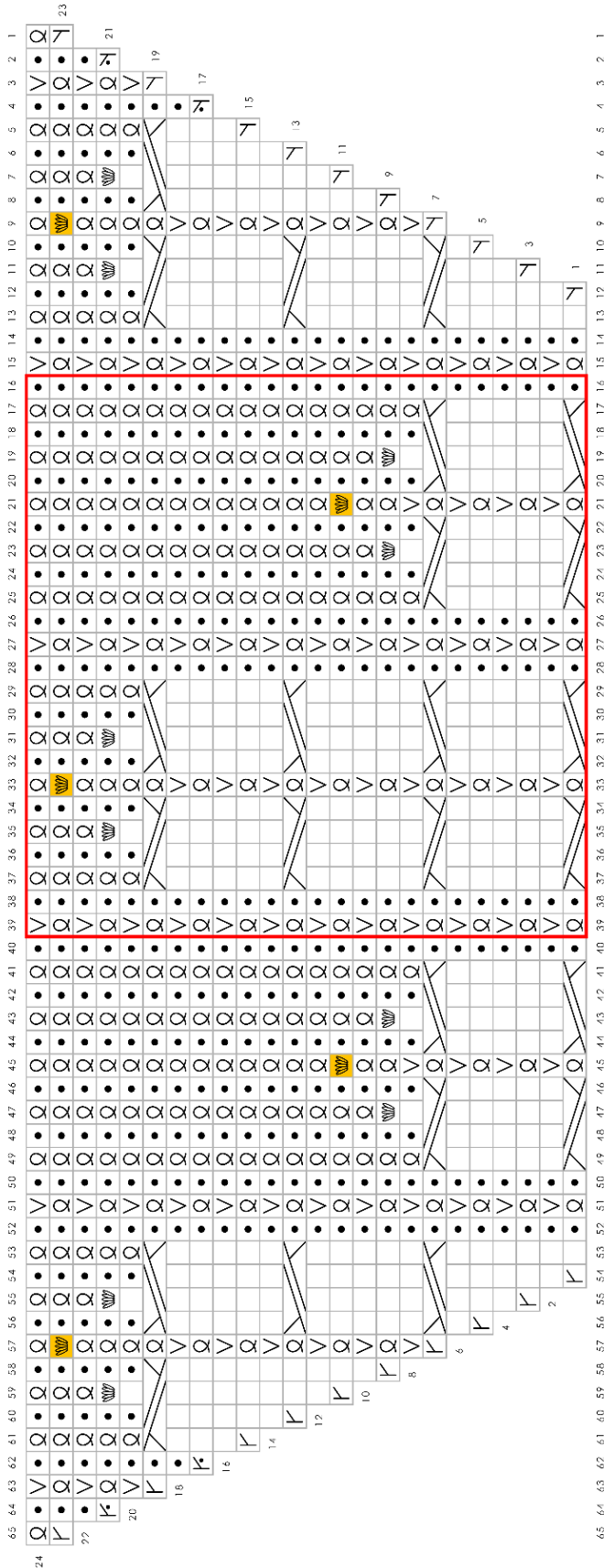


Diagram D



SKREVNE INSTRUKTIONER TIL DIAGRAMMER

DIAGRAM A

Pind 1 (RS): v-udt, 1 dr r, h-udt. 3 m

Pind 2 (VS): 1 vr, 1 vrla, 1 vr.

Pind 3: v-udt, 1 r, 1 dr r, 1 r, h-udt. 5 m

Pind 4: 2 vr, 1 vrla, 2 vr.

Pind 5: v-udt, 2 r, 1 dr r, 2 r, h-udt. 7 m

Pind 6: 3 vr, 1 vrla, 3 vr.

Pind 7: v-udt, 3 r, 1 dr r, 3 r, h-udt. 9 m

Pind 8: 4 vr, 1 vrla, 4 vr.

Pind 9: v-udt vr, 4 r, 1 dr r, 4 r, h-udt vr. 11 m

Pind 10: 1 r, 4 vr, 1 vrla, 4 vr, 1 r.

Pind 11: v-udt, 1 vr, 4 r, 1 dr r, 4 r, 1 vr, h-udt. 13 m

Pind 12: 1 vrla, 1 r, 4 vr, 1 vrla, 4 vr, 1 r, 1 vrla.

Pind 13: v-udt vr, 1 dr r, 1 vr, 4 r, 1 dr r, 4 r, 1 vr, 1 dr r, h-udt vr. 15 m

Pind 14: 1 r, 1 vrla, 1 r, 4 vr, 1 vrla, 4 vr, 1 r, 1 vrla, 1 r.

Pind 15: v-udt, 1 vr, 1 dr r, 1 vr, 4 r, 1 dr r, 4 r, 1 vr, 1 dr r, 1 vr, h-udt. 17 m

Pind 16: 1 vr, 1 r, 1 vrla, 1 r, 4 vr, 1 vrla, 4 vr, 1 r, 1 vrla, 1 r, 1 vr.

Pind 17: v-udt, 1 r, 1 vr, 1 dr r, 1 vr, 4 r, 1 dr r, 4 r, 1 vr, 1 dr r, 1 vr, 1 r, h-udt. 19 m

Pind 18: 2 vr, 1 r, 1 vrla, 1 r, 4 vr, 1 vrla, 4 vr, 1 r, 1 vrla, 1 r, 2 vr.

Pind 19: v-udt, 2 r, 1 vr, 1 dr r, 1 vr, 4 r, 1 dr r, 4 r, 1 vr, 1 dr r, 1 vr, 2 r, h-udt. 21 m

Pind 20: 3 vr, 1 r, 1 vrla, 1 r, 4 vr, 1 vrla, 4 vr, 1 r, 1 vrla, 1 r, 3 vr.

Pind 21: v-udt, 3 r, 1 vr, 1 dr r, 1 vr, 4 r, 1 dr r, 4 r, 1 vr, 1 dr r, 1 vr, 3 r, h-udt. 23 m

Pind 22: 4 vr, 1 r, 1 vrla, 1 r, 4 vr, 1 vrla, 4 vr, 1 r, 1 vrla, 1 r, 4 vr.

Pind 23: v-udt, 4 r, 1 vr, 1 dr r, 1 vr, 4 r, 1 dr r, 4 r, 1 vr, 1 dr r, 1 vr, 4 r, h-udt. 25 m

Pind 24: [1 vrla, 4 vr, 1 r, 1 vrla, 1 r, 4 vr] to gange, 1 vrla.

Pind 25: v-udt, [1 dr r, 4 r, 1 vr, 1 dr r, 1 vr, 4 r] to gange, 1 dr r, h-udt. 27 m

Pind 26: 1 vr, [1 vrla, 4 vr, 1 r, 1 vrla, 1 r, 4 vr] to gange, 1 vrla, 1 vr.

Pind 27: v-udt, 1 r, [1 dr r, 4 r, 1 vr, 1 dr r, 1 vr, 4 r] to gange, 1 dr r, 1 r, h-udt. 29 m

Pind 28: 2 vr, [1 vrla, 4 vr, 1 r, 1 vrla, 1 r, 4 vr] to gange, 1 vrla, 2 vr.

Pind 29: v-udt, 2 r, [1 dr r, 4 r, 1 vr, 1 dr r, 1 vr, 4 r] to gange, 1 dr r, 2 r, h-udt. 31 m

Pind 30: 3 vr, [1 vrla, 4 vr, 1 r, 1 vrla, 1 r, 4 vr] to gange, 1 vrla, 3 vr.

Pind 31: v-udt, 3 r, [1 dr r, 4 r, 1 vr, 1 dr r, 1 vr, 4 r] to gange, 1 dr r, 3 r, h-udt. 33 m

Pind 32: [4 vr, 1 vrla, 4 vr, 1 r, 1 vrla, 1 r] to gange, 4 vr, 1 vrla, 4 vr.

Pind 33: v-udt vr, [4 r, 1 dr r, 4 r, 1 vr, 1 dr r, 1 vr] to gange, 4 r, 1 dr r, 4 r, h-udt vr. 35 m

Pind 34: [1 r, 4 vr, 1 vrla, 4 vr, 1 r, 1 vrla] to gange, 1 r, 4 vr, 1 vrla, 4 vr, 1 r.

Pind 35: v-udt, [1 vr, 4 r, 1 dr r, 4 r, 1 vr, 1 dr r] to gange, 1 vr, 4 r, 1 dr r, 4 r, 1 vr, h-udt. 37 m

Pind 36: [1 vrla, 1 r, 4 vr, 1 vrla, 4 vr, 1 r] 3 gange, 1 vrla.

DIAGRAM B

Pind 1 (RS): v-udt vr, [1 dr r, 1 vr, 4 r, 1 dr r, 4 r, 1 vr] 3 gange, 1 dr r, h-udt vr. 39 m

Pind 2 (VS): [1 r, 1 vrla, 1 r, 4 vr, 1 vrla, 4 vr] 3 gange, 1 r, 1 vrla, 1 r.

Pind 3: v-udt, [1 vr, 1 dr r, 1 vr, 4 r, 1 dr r, 4 r] 3 gange, 1 vr, 1 dr r, 1 vr, h-udt. 41 m

Pind 4: 1 vr, [1 r, 1 vrla, 1 r, 4 vr, 1 vrla, 4 vr] 3 gange, 1 r, 1 vrla, 1 r, 1 vr.

Pind 5: v-udt, 1 r, [1 vr, 1 dr r, 1 vr, 4 r, 1 dr r, 4 r] 3 gange, 1 vr, 1 dr r, 1 vr, 1 r, h-udt. 43 m

Pind 6: 2 vr, [1 r, 1 vrla, 1 r, 4 vr, 1 vrla, 4 vr] 3 gange, 1 r, 1 vrla, 1 r, 2 vr.

Pind 7: v-udt, 2 r, [1 vr, 1 dr r, 1 vr, 4 r, 1 dr r, 4 r] 3 gange, 1 vr, 1 dr r, 1 vr, 2 r, h-udt. 45 m

Pind 8: 3 vr, [1 r, 1 vrla, 1 r, 4 vr, 1 vrla, 4 vr] 3 gange, 1 r, 1 vrla, 1 r, 3 vr.

Pind 9: v-udt, 3 r, [1 vr, 1 dr r, 1 vr, 4 r, 1 dr r, 4 r] 3 gange, 1 vr, 1 dr r, 1 vr, 3 r, h-udt. 47 m

Pind 10: [4 vr, 1 r, 1 vrla, 1 r, 4 vr, 1 vrla] 3 gange, 4 vr, 1 r, 1 vrla, 1 r, 4 vr.

Pind 11: v-udt, 1/3 venstre-sno, 1 vr, 1 dr r, 1 vr, 4 r, 1 dr r, 4 r, 1 vr, 1 dr r, 1 vr, 1/3 højre-sno, 1 dr r, 1/3 venstre-sno, 1 vr, 1 dr r, 1 vr, 4 r, 1 dr r, 4 r, 1 vr, 1 dr r, 1 vr, 1/3 højre-sno, h-udt. 49 m

Pind 12: [1 vrla, 4 vr, 1 r, 1 vrla, 1 r, 4 vr] 4 gange, 1 vrla.

Pind 13: v-udt, [1 dr r, 4 r, 1 vr, 1 dr r, 1 vr, 4 r] 4 gange, 1 dr r, h-udt. 51 m

Pind 14: 1 vr, [1 vrla, 4 vr, 1 r, 1 vrla, 1 r, 4 vr] 4 gange, 1 vrla, 1 vr.

Pind 15: v-udt, 1 r, [1 dr r, 4 r, 1 vr, 1 dr r, 1 vr, 4 r] 4 gange, 1 dr r, 1 r, h-udt. 53 m

Pind 16: 2 vr, [1 vrla, 4 vr, 1 r, 1 vrla, 1 r, 4 vr] 4 gange, 1 vrla, 2 vr.

Pind 17: v-udt, 2 r, [1 dr r, 1/3 venstre-sno, 1 vr, 1 dr r, 1 vr, 4 r, 1 dr r, 4 r, 1 vr, 1 dr r, 1 vr, 1/3 højre-sno] to gange, 1 dr r, 2 r, h-udt. 55 m

Pind 18: 3 vr, [1 vrla, 4 vr, 1 r, 1 vrla, 1 r, 4 vr] 4 gange, 1 vrla, 3 vr.

Pind 19: v-udt, 3 r, [1 dr r, 4 r, 1 vr, 1 dr r, 1 vr, 4 r] 4 gange, 1 dr r, 3 r, h-udt. 57 m

Pind 20: [4 vr, 1 vrla, 4 vr, 1 r, 1 vrla, 1 r] 4 gange, 4 vr, 1 vrla, 4 vr.

Pind 21: v-udt vr, [4 r, 1 dr r, 4 r, 1 vr, 1 dr r, 1 vr] 4 gange, 4 r, 1 dr r, 4 r, h-udt vr. 59 m

Pind 22: [1 r, 4 vr, 1 vrla, 4 vr, 1 r, 1 vrla] 4 gange, 1 r, 4 vr, 1 vrla, 4 vr, 1 r.

Pind 23: v-udt, [1 vr, 1/3 højre-sno, 1 dr r, 1/3 venstre-sno, 1 vr, 1 dr r] 4 gange, 1 vr, 1/3 højre-sno, 1 dr r, 1/3 venstre-sno, 1 vr, h-udt. 61 m

Pind 24: [1 vrla, 1 r, 4 vr, 1 vrla, 4 vr, 1 r] 5 gange, 1 vrla.

Pind 25: v-udt vr, [1 dr r, 1 vr, 4 r, 1 dr r, 4 r, 1 vr] 5 gange, 1 dr r, h-udt vr. 63 m

Pind 26: [1 r, 1 vrla, 1 r, 4 vr, 1 vrla, 4 vr] 5 gange, 1 r, 1 vrla, 1 r.

Pind 27: v-udt, [1 vr, 1 dr r, 1 vr, 4 r, 1 dr r, 4 r] 5 gange, 1 vr, 1 dr r, 1 vr, h-udt. 65 m

Pind 28: 1 vr, [1 r, 1 vrla, 1 r, 4 vr, 1 vrla, 4 vr] 5 gange, 1 r, 1 vrla, 1 r, 1 vr.

DIAGRAM C

Pind 1 (RS): v-udt, 1 r, [1 vr, 1 dr r, 1 vr, 1/3 højre-sno, 1 dr r, 1/3 venstre-sno] til der er 4 m tilbage, 1 vr, 1 dr r, 1 vr, 1 r, h-udt. 2 m taget ud

Pind 2 (VS): 2 vr, 1 r, 1 vrla, 1 r, [4 vr, 1 vrla, 4 vr, 1 r, 1 vrla, 1 r] til der er 2 m tilbage, 2 vr.

Pind 3: v-udt, 2 r, [1 vr, 1 dr r, 1 vr, 4 r, 1 dr r, 4 r] til der er 5 m tilbage, 1 vr, 1 dr r, 1 vr, 2 r, h-udt. 2 m taget ud

Pind 4: 3 vr, 1 r, 1 vrla, 1 r, [4 vr, 1 vrla, 4 vr, 1 r, 1 vrla, 1 r] til der er 3 m tilbage, 3 vr.

pompom x hobbii

Pind 5: v-udt, 3 r, 1 vr, 1 dr r, (1 vr, 4 r, 1 dr r, 4 r) til der er 6 m tilbage, 1 vr, 1 dr r, 1 vr, 3 r, h-udt. 2 m taget ud

Pind 6: 4 vr, 1 r, 1 vrla, 1 r, [4 vr, 1 vrla, 4 vr, 1 r, 1 vrla, 1 r] til der er 4 m tilbage, 4 vr.

Pind 7: v-udt, 1/3 venstre-sno, [1 vr, 1 dr r, 1 vr, 1/3 højre-sno, 1 dr r, 1/3 venstre-sno] til der er 7 m tilbage, 1 vr, 1 dr r, 1 vr, 1/3 højre-sno, h-udt. 2 m taget ud

Pind 8: 1 vrla, 4 vr, 1 r, 1 vrla, 1 r, [4 vr, 1 vrla, 4 vr, 1 r, 1 vrla, 1 vr] til der er 5 m tilbage, 4 vr, 1 vrla.

Pind 9: v-udt, 1 dr r, 4 r, [1 vr, 1 dr r, 1 vr, 4 r, 1 dr r, 4 r] til der er 8 m tilbage, 1 vr, 1 dr r, 1 vr, 4 r, 1 dr r, h-udt. 2 m taget ud

Pind 10: 1 vr, 1 vrla, 4 vr, 1 r, 1 vrla, 1 r, [4 vr, 1 vrla, 4 vr, 1 r, 1 vrla, 1 vr] til der er 6 m tilbage, 4 vr, 1 vrla, 1 vr.

Pind 11: v-udt, 1 r, 1 dr r, 4 r, [1 vr, 1 dr r, 1 vr, 4 r, 1 dr r, 4 r] til der er 9 m tilbage, 1 vr, 1 dr r, 1 vr, 4 r, 1 dr r, 1 r, h-udt. 2 m taget ud

Pind 12: 2 vr, 1 vrla, 4 vr, 1 r, 1 vrla, 1 r, [4 vr, 1 vrla, 4 vr, 1 r, 1 vrla, 1 vr] til der er 7 m tilbage, 4 vr, 1 vrla, 2 vr.

Pind 13: v-udt, 2 r, 1 dr r, 1/3 venstre-sno, [1 vr, 1 dr r, 1 vr, 1/3 højre-sno, 1 dr r, 1/3 venstre-sno] til der er 10 m tilbage, 1 vr, 1 dr r, 1 vr, 1/3 højre-sno, 1 dr r, 2 r, h-udt. 2 m taget ud

Pind 14: 3 vr, 1 vrla, 4 vr, 1 r, 1 vrla, 1 r, [4 vr, 1 vrla, 4 vr, 1 r, 1 vrla, 1 vr] til der er 8 m tilbage, 4 vr, 1 vrla, 3 vr.

Pind 15: v-udt, 3 r, 1 dr r, 4 r, [1 vr, 1 dr r, 1 vr, 4 r, 1 dr r, 4 r] til der er 11 m tilbage, 1 vr, 1 dr r, 1 vr, 4 r, 1 dr r, 3 r, h-udt. 2 m taget ud

Pind 16: [4 vr, 1 vrla, 4 vr, 1 r, 1 vrla, 1 r] til der er 9 m tilbage, 4 vr, 1 vrla, 4 vr.

Pind 17: v-udt vr, 4 r, 1 dr r, 4 r, [1 vr, 1 dr r, 1 vr, 4 r, 1 dr r, 4 r] to pinden ud, h-udt vr. 2 m taget ud

Pind 18: 1 r, [4 vr, 1 vrla, 4 vr, 1 r, 1 vrla, 1 r] til der er 10 m tilbage, 4 vr, 1 vrla, 4 vr, 1 r.

Pind 19: v-udt, 1 vr, 1/3 højre-sno, 1 dr r, 1/3 venstre-sno, [1 vr, 1 dr r, 1 vr, 1/3 højre-sno, 1 dr r, 1/3 venstre-sno] til sidste m, 1 vr, h-udt. 2 m taget ud

Pind 20: 1 vrla, 1 r, [4 vr, 1 vrla, 4 vr, 1 r, 1 vrla, 1 r] til der er 11 m tilbage, 4 vr, 1 vrla, 4 vr, 1 r, 1 vrla.

Pind 21: v-udt vr, 1 dr r, 1 vr, 4 r, 1 dr r, 4 r, [1 vr, 1 dr r, 1 vr, 4 r, 1 dr r, 4 r] til der er 2 m tilbage, 1 vr, 1 dr r, h-udt vr. 2 m taget ud

Pind 22: 1 r, 1 vrla, 1 r, [4 vr, 1 vrla, 4 vr, 1 r, 1 vrla, 1 r] pinden ud.

Pind 23: v-udt, [1 vr, 1 dr r, 1 vr, 4 r, 1 dr r, 4 r] til der er 3 m tilbage, 1 vr, 1 dr r, 1 vr, h-udt. 2 m taget ud

Pind 24: 1 vr, 1 r, 1 vrla, 1 r, [4 vr, 1 vrla, 4 vr, 1 r, 1 vrla, 1 r] til sidste m, 1 vr.

DIAGRAM D

Pind 1 (RS): v-udt, 1 r, 1 vr, 1 dr r, [(1 vr, 1/3 højre-sno, 1 dr r, 1/3 venstre-sno, 1 vr, 1 dr r) x2] to last 14 m, 1 vr, 1/3 højre-sno, 1 dr r, 1/3 venstre-sno, 1 vr, 1 dr r, 1 vr, 1 r, h-udt. 2 m taget ud

Pind 2 (VS): 2 vr, 1 r, 1 vrla, 1 r, [4 vr, 1 vrla, 4 vr, 1 r, 1 vrla, 1 r] til der er 2 m tilbage, 2 vr.

pompom x hobbii

Pind 3: v-udt, 2 r, [1 vr, 1 dr r, 1 vr, 4 r, 1 dr r, 4 r] til der er 5 m tilbage, 1 vr, 1 dr r, 1 vr, 2 r, h-udt. 2 m taget ud

Pind 4: 3 vr, 1 r, 1 vrla, 1 r, [4 vr, 1 vrla, 4 vr, 1 r, 1 vrla, 1 r] til der er 3 m tilbage, 3 vr.

Pind 5: v-udt, 3 r, [1 vr, 1 dr r, 1 vr, 4 r, 1 dr r, 4 r] til der er 6 m tilbage, 1 vr, 1 dr r, 1 vr, 3 r, h-udt. 2 m taget ud

Pind 6: 4 vr, 1 r, 1 vrla, 1 r, [4 vr, 1 vrla, 4 vr, 1 r, 1 vrla, 1 r] til der er 4 m tilbage, 4 vr.

Pind 7: v-udt, 1/3 venstre-sno, [1 vr, 1 dr r, 1 vr, 1/3 højre-sno, 1 dr r, 1/3 venstre-sno] til der er 7 m tilbage, 1 vr, 1 dr r, 1 vr, 1/3 højre-sno, h-udt. 2 m taget ud

Pind 8: 1 vrla, 4 vr, 1 r, 1 vrla, 1 r, 1 dr vr, 1 r, 1 vr, 1 r, 1 vrla, 1 r, 1 vr, 1 r, 1 dr vr, 1 vr, [1 vrla, 1 r, 4 vr, 1 vrla, 4 vr, 1 r, 1 vrla, 1 r, 1 dr vr, 1 r, 1 vr, 1 r, 1 vrla, 1 r, 1 vr, 1 r, 1 dr vr, 1 r] til der er 7 m tilbage, 1 vrla, 4 vr, 1 vrla.

Pind 9: v-udt, 1 dr r, 4 r, 1 vr, 1 dr r, [1 vr, 1 dr r, 1 vr, 5-m boble, 1 vr, 1 dr r, 1 vr, 5-m boble, (1 vr, 1 dr r) to gange, 1 vr, 4 r, 1 dr r, 4 r, 1 vr, 1 dr r] til der er 18 m tilbage, 1 vr, 1 dr r, 1 vr, 5-m boble, 1 vr, 1 dr r, 1 vr, 5-m boble, [1 vr, 1 dr r] to gange, 1 vr, 4 r, 1 dr r, h-udt. 2 m taget ud

Pind 10: 1 vr, 1 vrla, 4 vr, 1 r, 1 vrla, [1 r, 1 dr vr] 5 gange, 1 r, [1 vrla, 1 r, 4 vr, 1 vrla, 4 vr, 1 r, 1 vrla, (1 r, 1 dr vr) 5 gange, 1 r] til der er 8 m tilbage, 1 vrla, 1 r, 4 vr, 1 vrla, 1 vr.

Pind 11: v-udt, 1 r, 1 dr r, 4 r, 1 vr, 1 dr r, [(1 vr, 1 dr r) to gange, 1 vr, 7-m boble, (1 vr, 1 dr r) 3 gange, 1 vr, 4 r, 1 dr r, 4 r, 1 vr, 1 dr r] til der er 19 m tilbage, [1 vr, 1 dr r] to gange, 1 vr, 7-m boble, [1 vr, 1 dr r] 3 gange, 1 vr, 4 r, 1 dr r, 1 r, h-udt. 2 m taget ud

Pind 12: 2 vr, 1 vrla, 4 vr, 1 r, 1 vrla, [1 r, 1 dr vr] 5 gange, 1 r, [(1 vrla, 1 r, 4 vr, 1 vrla, 4 vr, 1 r, 1 vrla, (1 r, 1 dr vr) 5 gange, 1 r] til der er 9 m tilbage, 1 vrla, 1 r, 4 vr, 1 vrla, 2 vr.

Pind 13: v-udt, 2 r, 1 dr r, 1/3 venstre-sno, 1 vr, 1 dr r, [(1 vr, 1 dr r) 6 gange, 1 vr, 1/3 højre-sno, 1 dr r, 1/3 venstre-sno, 1 vr, 1 dr r] til der er 20 m tilbage, [1 vr, 1 dr r] 6 gange, 1 vr, 1/3 højre-sno, 1 dr r, 2 r, h-udt. 2 m taget ud

Pind 14: 3 vr, 1 vrla, 4 vr, 1 r, 1 vrla, [1 r, 1 dr vr] 5 gange, 1 r, [(1 vrla, 1 r, 4 vr, 1 vrla, 4 vr, 1 r, 1 vrla, (1 r, 1 dr vr) 5 gange, 1 r] til der er 10 m tilbage, 1 vrla, 1 r, 4 vr, 1 vrla, 3 vr.

Pind 15: v-udt, 3 r, 1 dr r, 4 r, 1 vr, 1 dr r, [(1 vr, 1 dr r) 6 gange, 1 vr, 4 r, 1 dr r, 4 r, 1 vr, 1 dr r] to last 21 m, [1 vr, 1 dr r] 6 gange, 1 vr, 4 r, 1 dr r, 3 r, h-udt. 2 m taget ud

Pind 16: 4 vr, 1 vrla, 4 vr, 1 r, 1 vrla, [1 r, 1 dr vr] 5 gange, 1 r, [(1 vrla, 1 r, 4 vr, 1 vrla, 4 vr, 1 r, 1 vrla, (1 r, 1 dr vr) 5 gange, 1 r] til der er 11 m tilbage, 1 vrla, 1 r, 4 vr, 1 vrla, 4 vr.

Pind 17: v-udt vr, [4 r, 1 dr r, 4 r, (1 vr, 1 dr r) 7 gange, 1 vr] til der er 9 m tilbage, 4 r, 1 dr r, 4 r, h-udt vr. 2 m taget ud

Pind 18: 1 r, [4 vr, 1 vrla, 4 vr, 1 r, 1 vrla, (1 r, 1 dr vr) 5 gange, 1 r, 1 vrla, 1 vr] til der er 10 m tilbage, 4 vr, 1 vrla, 4 vr, 1 r.

Pind 19: v-udt, 1 vr, [1/3 højre-sno, 1 dr r, 1/3 venstre-sno, (1 vr, 1 dr r) 7 gange, 1 vr] til der er 10 m tilbage, 1/3 højre-sno, 1 dr r, 1/3 venstre-sno, 1 vr, h-udt. 2 m taget ud

Pind 20: [1 vrla, (1 r, 1 dr vr, 1 r, 1 vr) to gange, 1 r, 1 dr vr, 1 r, 1 vrla, (1 r, 1 dr vr) 5 gange, 1 vr] til der er 13 m tilbage, 1 vrla, [1 r, 1 dr vr, 1 r, 1 vr] to gange, 1 r, 1 dr vr, 1 r, 1 vrla.

Pind 21: v-udt vr, [1 dr r, (1 vr, 1 dr r, 1 vr, 5-m boble) to gange, (1 vr, 1 dr r) 7 gange] til der er 13 m tilbage, 1 dr r, [1 vr, 1 dr r, 1 vr, 5-m boble] to gange, [1 vr, 1 dr r] to gange, h-udt vr. 2 m taget ud

Pind 22: 1 r, [1 vrla, (1 r, 1 dr vr) 5 gange, 1 r] til der er 2 m tilbage, 1 vrla, 1 r.

Pind 23: v-udt, 1 vr, 1 dr r, 1 vr, [(1 vr, 1 dr r) to gange, 7-m boble, 1 vr, (1 dr r, 1 vr) 9 gange] til der er 12 m tilbage, [1 vr, 1 dr r] to gange, 7-m boble, [1 vr, 1 dr r] 3 gange, 1 vr, h-udt. 2 m taget ud

Pind 24: 1 Dr vr, 1 r, [1 vrla, (1 r, 1 dr vr) 5 gange, 1 r] til der er 3 m tilbage, 1 vrla, 1 r, 1 dr vr.

DIAGRAM E

Pind 1 (RS): v-udt vr, [1 dr r, 1 vr] til 1 m før markør, 1 dr r, h-udt vr. 2 m taget ud

Pind 2 (VS): 1 r, 1 dr vr, 1 r, [1 vrla, (1 r, 1 dr vr) 5 gange, 1 r] til der er 4 m tilbage, 1 vrla, 1 r, 1 dr vr, 1 r.

Pind 3: v-udt, [1 vr, 1 dr r] til 1 m før markør, 1 vr, h-udt. 2 m taget ud

Pind 4: [1 Dr vr, 1 r] to gange, [1 vrla, (1 r, 1 dr vr) 5 gange, 1 r] til der er 5 m tilbage, 1 vrla, [1 r, 1 dr vr] to gange.

Pind 5: Gent pind 1. 2 m taget ud

Pind 6: 1 r, [1 dr vr, 1 r] to gange, [1 vrla, (1 r, 1 dr vr) 5 gange, 1 r] til der er 6 m tilbage, 1 vrla, [1 r, 1 dr vr] to gange, 1 r.

Pind 7: Gent pind 3. 2 m taget ud

Pind 8: [1 Dr vr, 1 r] 3 gange, [1 vrla, (1 r, 1 dr vr) 5 gange, 1 r] til der er 7 m tilbage, 1 vrla, [1 r, 1 dr vr] 3 gange.

Pind 9: Gent pind 1. 2 m taget ud

Pind 10: 1 r, [1 dr vr, 1 r] 3 gange, [1 vrla, (1 r, 1 dr vr) 5 gange, 1 r] til der er 8 m tilbage, 1 vrla, [1 r, 1 dr vr] 3 gange, 1 r.

Pind 11: Gent pind 3. 2 m taget ud

Pind 12: [1 Dr vr, 1 r] 4 gange, 1 r, [1 vrla, (1 r, 1 dr vr) 5 gange, 1 r] til der er 9 m tilbage, 1 vrla, [1 r, 1 dr vr] 4 gange.