



STRIKKEOPSKRIFT

Hiedra Shawl

Sjal med bladmotiv

Design: Esti Juango | Garland, Efterår 2024

MATERIALER

Hobbii x Pom Pom Garland

Farve: Caterpillar; 7 nøgler

Strikkepinde 4 mm

Rundpinde 4 mm, 60 cm

Brug altid den pindstørrelse, der giver den korrekte strikkefasthed, efter arbejdet er blokket.

Maskemarkører (6), Hjælpepind (valgfri) stoppenål

GARNKVALITET

 **Garland**, Hobbii x Pom Pom

70% Bomuld, 30% Alpaka

105 m = 50 g

STRIKKEFASTHED

21 m & 24 pinde = 10 cm i hulmønster på pind 4, målt efter arbejdet er blokket.

STØRRELSE

One size

MÅL

195 cm lang x 60 cm bred

OPSKRIFTSINFORMATION

Hiedra strikkes frem og tilbage i et smukt blad- og snoningsmønster, der startes ved den ene spids og tages ud på hver retside-pind frem til midten samtidig.

Derefter tages der ind på hver retside-pind frem til den anden spids.

HASHTAGS TIL SOCIALE MEDIER

#HiedraShawl #PomPomxHobbiiGarland

#PomPomXHobbii

KØB GARNET HER

<https://shop.hobbii.dk/hiedra-shawl-sjal-med-bladmotiv>

SPØRGSMÅL

Har du spørgsmål til opskriften, er du velkommen til at skrive til kundeservice@hobbii.dk
Oplys opskriftens navn og nummer.

Rigtig god fornøjelse!

Opskrift



FORKORTELSER

Udt: udtagning

R: ret

Indt: indtagning

2 r sm: strik 2 masker ret sammen

3 r sm: strik 3 masker ret sammen

3 dr r sm: strik 3 masker drejet ret sammen

V-udt: venstre udtagning. Saml lænken mellem de to masker op forfra med din venstre pind. Strik masken drejet ret.

V-udt vr: venstre udtagning vrang. Saml lænken mellem de to masker op forfra med din venstre pind. Strik masken drejet vrang.

H-udt: højre udtagning. Saml lænken mellem de to masker sammen bagfra med din venstre pind. strik masken ret

h-udt vr: højre udtagning vrang. Saml lænken mellem de to masker sammen bagfra med din venstre pind. strik masken vrang

RS: retsiden af arbejdet

vr: vrang

gent: gentag

VS: vrangside af arbejdet

RS: retsiden af arbejdet

Ssk: slip, slip, knit = tag to masker løst af en ad gangen, strik dem herefter drejet ret sammen

Ssp: slip, slip, purl = tag to masker løst af en ad gangen, sæt dem tilbage på venstre pind, strik de to masker drejet vrang sammen

m: maske(r)

FORKLARINGER

2/2 v-sno: venstre-snoing: flyt 2 m over på hjælpepind foran arb, 2 r, 2 r fra hjælpepinden.

2/1 v-sno: venstre-snoing: flyt 2 m over på hjælpepind foran arb, 1 r, 2 r fra hjælpepinden.

OPSKRIFTEN STARTER HER

I-Cord opslag:

Slå 3 m op.

Pind 1 (RS): 3 r.

Pind 2 (VS): Tag 3 m vrla.

Gent pind 1-2 yderligere 3 gange.

Pind 3 (RS): 3 r, saml 3 m op fra opslagskanten. 6 m

Pind 4 (VS): Tag 3 m vrla, v-udt vr, Tag 3 m vrla. 7 m

Udtagningssektion

Strik Pind 1-40 i diagram A en gang. 26 m

Strik Pind 1-40 i diagram B i alt 5 gange, den markerede 20-m mønstergentagelse strikkes en gang mere for hver gang indtil der er i alt 5 gentagelser. 20 m taget ud for hver gentagelse; 126 m

Indtagningssektion

Strik Pind 1-40 i diagram C i alt 5 gange, den markerede 20-m mønstergentagelse strikkes en gang mindre for hver gang. 20 m taget ind for hver gentagelse; 26 m

Strik Pind 1-40 i diagram D. 6 m

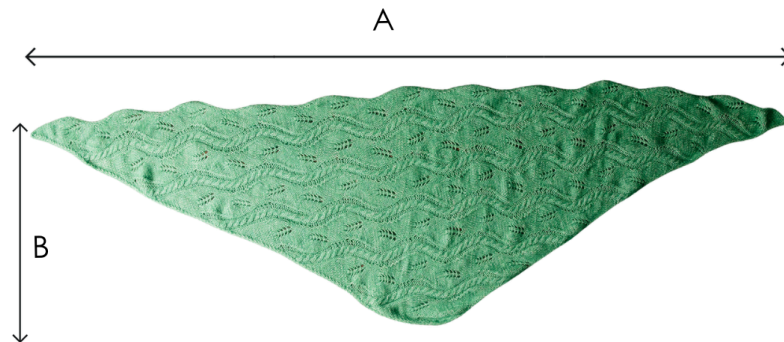
Klip garnet med en lang garnende. Fly tre af maskerne over på en anden pind og sy sammen med de resterende 3 m med maskesting.

MONTERING

Hæft ender og blok i de ønskede mål.

God fornøjelse!

MÅLESKEMA



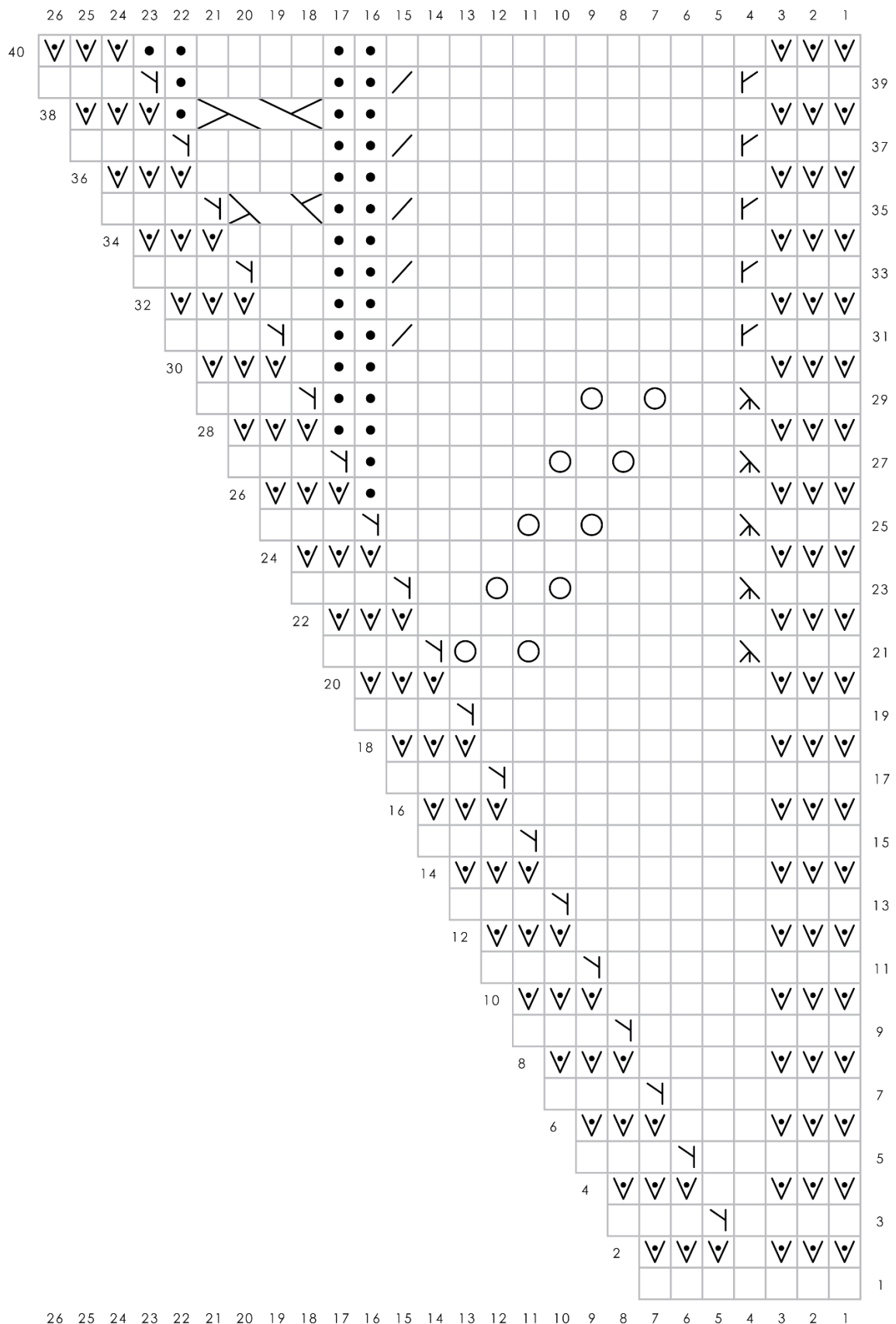
A. 195 cm

B. 60 cm

Esti Juango (hun/hende) er en strikdesigner baseret i Pamplona i det nordlige Spanien. Hun elsker at designe hulmønstre, som får dig tilstede i nettet, mens du strikker dem.

www.ileradebu.com / [@ileradebu](https://www.instagram.com/ileradebu)

Diagram A



Symbolforklaring



RS: ret
VS: vrang



RS: vrang
VS: ret



Slå om



RS: 2 r sm
VS: 2 vr sm



RS: tag vrang løst af (garn foran arb)
VS: tag løst af



RS: h-udt - udtagning der hælder mod højre
VS: h-udt vr - vrang-udtagning der hælder mod højre



RS: v-udt - udtagning der hælder mod venstre
VS: v-udt vr - vrang-udtagning der hælder mod venstre



RS: 3 m dr r sm

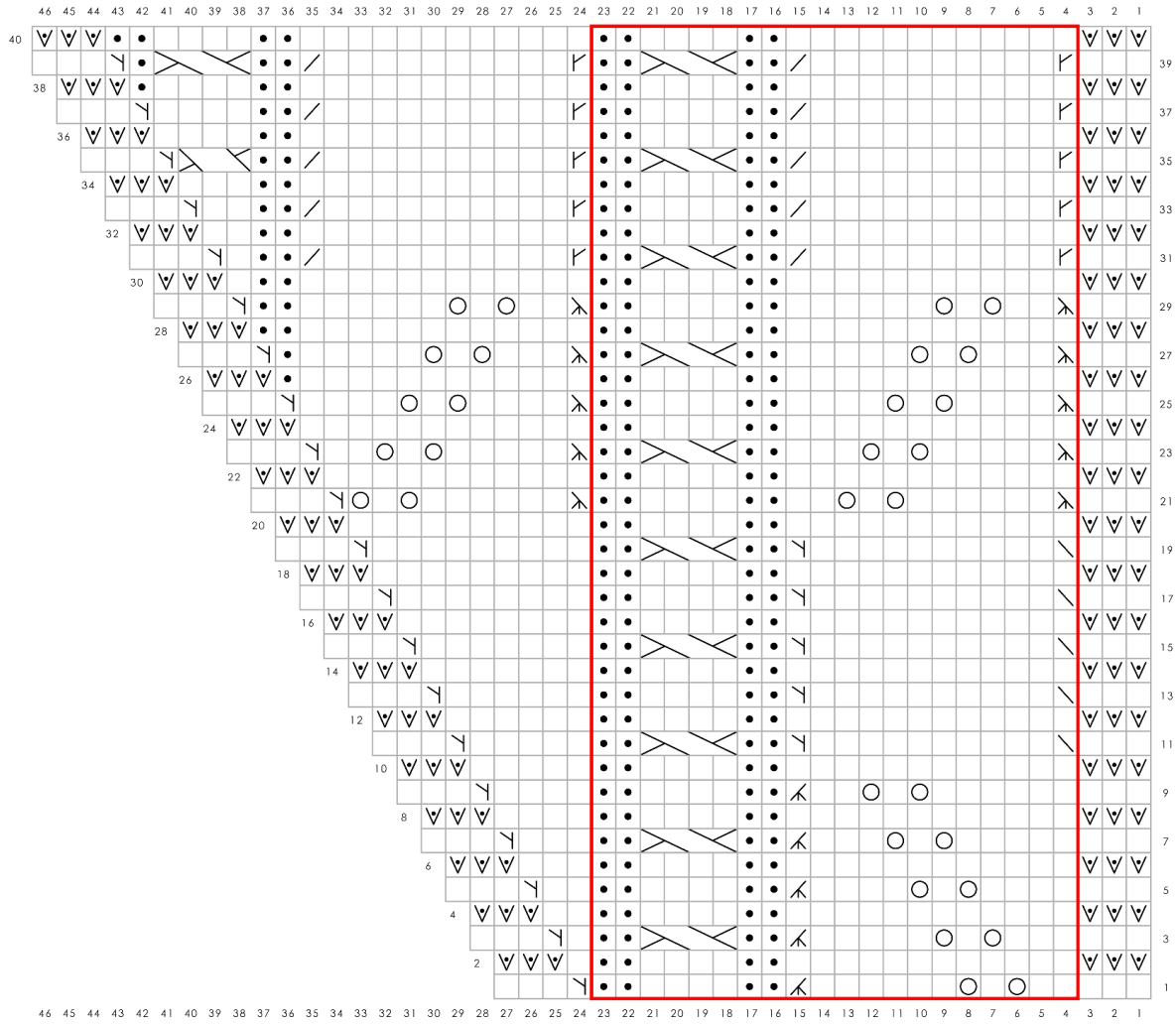


2/1 v-sno



2/2 v-sno

Diagram B



Symbolforklaring














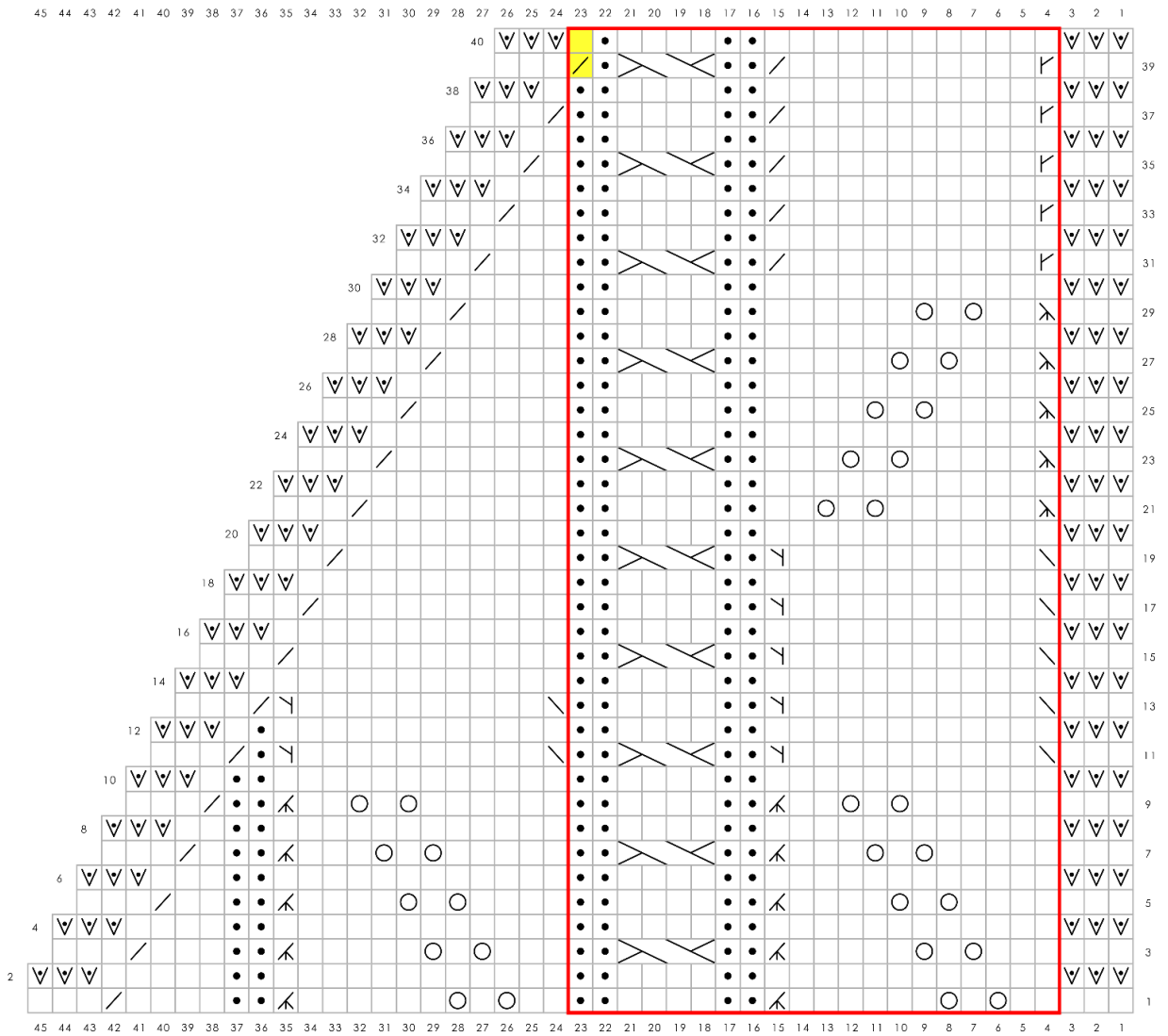













-  RS: ret
VS: vrang
-  RS: vrang
VS: ret
-  Slå om
-  RS: 2 r sm
VS: 2 vr sm
-  RS: ssk
VS: ssp
-  RS: tag vrang løst af (garn foran arb)
VS: tag løst af
-  RS: v-udt - udtagning der hælder mod venstre
VS: v-udt vr - vrang-udtagning der hælder mod venstre
-  RS: h-udt - udtagning der hælder mod højre
VS: h-udt vr - vrang-udtagning der hælder mod højre
-  RS: 3 r sm
VS: 3 vr sm
-  RS: 3 m dr r sm
-  2/1 v-sno
-  2/2 v-sno
-  Mønstergentagelse

Diagram C



Symbolforklaring

-  RS: ret
VS: vrang
-  RS: vrang
VS: ret
-  Slå om
-  RS: 2 r sm
VS: 2 vr sm
-  RS: ssk
VS: ssp
-  RS: tag vrang løst af (garn foran arb)
VS: tag løst af
-  RS: v-udt - udtagning der hælder mod venstre
VS: v-udt vr - vrang-udtagning der hælder mod venstre
-  RS: h-udt - udtagning der hælder mod højre
VS: h-udt vr - vrang-udtagning der hælder mod højre
-  RS: 3 r sm
VS: 3 vr sm
-  RS: 3 m dr r sm
-  2/2 v-sno
-  Mønstergentagelse
-  Strik disse 2 masker i mønster indtil sidste gentagelse

SKREVNE INSTRUKTIONER TIL DIAGRAMMERNE

DIAGRAM A

Pind 1 (RS): 7 r.

Pind 2 (VS): Tag 3 m vrla, 1 vr, Tag 3 m vrla.

Pind 3 (RS): 4 r, v-udt, 3 r. 8 m

Pind 4, 6, 8, 10, 12, 14, 16, 18, 20, 22, 24 (VS): Tag 3 m vrla, strik vr indtil de sidste 3 m, Tag 3 m vrla.

Pind 5, 7, 9, 11, 13, 15, 17, 19: K indtil der er 3 m tilbage, v-udt, 3 r. 1 m taget ud

Pind 21: 3 r, 3 dr r sm, 6 r, slå om, 1 r, slå om, v-udt, 3 r. 17 m

Pind 23: 3 r, 3 dr r sm, 5 r, slå om, 1 r, slå om, 2 r, v-udt, 3 r. 18 m

Pind 25: 3 r, 3 dr r sm, 4 r, slå om, 1 r, slå om, 4 r, v-udt, 3 r. 19 m

Pind 26 (VS): Tag 3 m vrla, 1 r, 12 vr, Tag 3 m vrla.

Pind 27: 3 r, 3 dr r sm, 3 r, slå om, 1 r, slå om, 5 r, 1 vr, v-udt, 3 r. 20 m

Pind 28, 30, 32, 34, 36, 38 (VS): Tag 3 m vrla, strik m som de fremstår indtil de sidste 3 m, Tag 3 m vrla.

Pind 29: 3 r, 3 dr r sm, 2 r, slå om, 1 r, slå om, 6 r, 2 vr, v-udt, 3 r. 21 m

Pind 31: 3 r, h-udt, 10 r, 2 r sm, 2 vr, 1 r, v-udt, 3 r. 22 m

Pind 33: 3 r, h-udt, 10 r, 2 r sm, 2 vr, 2 r, v-udt, 3 r. 23 m

Pind 35: 3 r, h-udt, 10 r, 2 r sm, 2 vr, 2/1 v-sno, v-udt, 3 r. 24 m

Pind 37: 3 r, h-udt, 10 r, 2 r sm, 2 vr, 4 r, v-udt, 3 r. 25 m

Pind 39: 3 r, h-udt, 10 r, 2 r sm, 2 vr, 2/2 v-sno, 1 vr, v-udt, 3 r. 26 m

Pind 40 (VS): Tag 3 m vrla, 2 r, 4 vr, 2 r, 12 vr, Tag 3 m vrla.

DIAGRAM B

Pind 1 (RS): 3 r, [2 r, slå om, 1 r, slå om, 6 r, 3 r sm, 2 vr, 4 r, 2 vr] indtil der er 3 m tilbage, v-udt, 3 r. 1 m taget ud

Pind 2, 4, 6, 8, 10, 12, 14, 16, 18, 20, 22, 24 (VS): Tag 3 m vrla, strik m som de fremstår indtil der er 3 m tilbage, Tag 3 m vrla.

Pind 3: 3 r, [3 r, slå om, 1 r, slå om, 5 r, 3 r sm, 2 vr, 2/2 v-sno, 2 vr] indtil de sidste 4 m, 1 r, v-udt, 3 r. 1 m taget ud

Pind 5: 3 r, [4 r, slå om, 1 r, slå om, 4 r, 3 r sm, 2 vr, 4 r, 2 vr] indtil de sidste 5 m, 2 r, v-udt, 3 r. 1 m taget ud

Pind 7: 3 r, [5 r, slå om, 1 r, slå om, 3 r, 3 r sm, 2 vr, 2/2 v-sno, 2 vr] indtil de sidste 6 m, 3 r, v-udt, 3 r. 1 m taget ud

Pind 9: 3 r, [6 r, slå om, 1 r, slå om, 2 r, 3 r sm, 2 vr, 4 r, 2 vr] indtil de sidste 7 m, 4 r, v-udt, 3 r. 1 m taget ud

Pind 11: 3 r, [ssk, 10 r, v-udt, 2 vr, 2/2 v-sno, 2 vr] indtil de sidste 8 m, 5 r, v-udt, 3 r. 1 m taget ud

Pind 13: 3 r, [ssk, 10 r, v-udt, 2 vr, 4 r, 2 vr] indtil de sidste 9 m, 6 r, v-udt, 3 r. 1 m taget ud

Pind 15: 3 r, [ssk, 10 r, v-udt, 2 vr, 2/2 v-sno, 2 vr] indtil de sidste 10 m, 7 r, v-udt, 3 r. 1 m taget ud

Pind 17: 3 r, [ssk, 10 r, v-udt, 2 vr, 4 r, 2 vr] indtil de sidste 11 m, 8 r, v-udt, 3 r. 1 m taget ud

Pind 19: 3 r, [ssk, 10 r, v-udt, 2 vr, 2/2 v-sno, 2 vr] indtil de sidste 12 m, 9 r, v-udt, 3 r. *1 m taget ud*

Pind 21: 3 r, [3 dr r sm, 6 r, slå om, 1 r, slå om, 2 r, 2 vr, 4 r, 2 vr] indtil de sidste 13 m, 3 dr r sm, 6 r, slå om, 1 r, slå om, v-udt, 3 r. *1 m taget ud*

Pind 23: 3 r, [3 dr r sm, 5 r, slå om, 1 r, slå om, 3 r, 2 vr, 2/2 v-sno, 2 vr] indtil de sidste 14 m, 3 dr r sm, 5 r, slå om, 1 r, slå om, 2 r, v-udt, 3 r. *1 m taget ud*

Pind 25: 3 r, [3 dr r sm, 4 r, slå om, 1 r, slå om, (4 r, 2 vr) 2 gange] indtil de sidste 15 m, 3 dr r sm, 4 r, slå om, 1 r, slå om, 4 r, v-udt, 3 r. *1 m taget ud*

Pind 26 (VS): Tag 3 m vrla, 1 r, 12 vr, 2 r, 4 vr, 2 r, 12 vr, Tag 3 m vrla

Pind 27: 3 r, [3 dr r sm, 3 r, slå om, 1 r, slå om, 5 r, 2 vr, 2/2 v-sno, 2 vr] indtil de sidste 16 m, 3 dr r sm, 3 r, slå om, 1 r, slå om, 5 r, 1 vr, v-udt, 3 r. *1 m taget ud*

Pind 28, 30, 32, 34, 36, 38 (VS): Tag 3 m vrla, strik m som de fremstår indtil der er 3 m tilbage, Tag 3 m vrla.

Pind 29: 3 r, [3 dr r sm, 2 r, slå om, 1 r, slå om, 6 r, 2 vr, 4 r, 2 vr] indtil de sidste 17 m, 3 dr r sm, 2 r, slå om, 1 r, slå om, 6 r, 2 vr, v-udt, 3 r. *1 m taget ud*

Pind 31: 3 r, [h-udt, 10 r, 2 r sm, 2 vr, 2/2 v-sno, 2 vr] indtil de sidste 18 m, h-udt, 10 r, 2 r sm, 2 vr, 1 r, v-udt, 3 r. *1 m taget ud*

Pind 33: 3 r, [h-udt, 10 r, 2 r sm, 2 vr, 4 r, 2 vr] indtil de sidste 19 m, h-udt, 10 r, 2 r sm, 2 vr, 2 r, v-udt, 3 r. *1 m taget ud*

Pind 35: 3 r, [h-udt, 10 r, 2 r sm, 2 vr, 2/2 v-sno, 2 vr] indtil de sidste 20 m, h-udt, 10 r, 2 r sm, 2 vr, 2/1 v-sno, v-udt, 3 r. *1 m taget ud*

Pind 37: 3 r, [h-udt, 10 r, 2 r sm, 2 vr, 4 r, 2 vr] indtil de sidste 21 m h-udt, 10 r, 2 r sm, 2 vr, 4 r, v-udt, 3 r. *1 m taget ud*

Pind 39: 3 r, [h-udt, 10 r, 2 r sm, 2 vr, 2/2 v-sno, 2 vr] indtil de sidste 22 m, h-udt, 10 r, 2 r sm, 2 vr, 2/2 v-sno, 1 vr, v-udt, 3 r. *1 m taget ud*

Pind 40 (VS): Tag 3 m vrla, [2 r, 4 vr, 2 r, 12 vr] indtil der er 3 m tilbage, Tag 3 m vrla.

DIAGRAM C

Pind 1 (RS): 3 r, [2 r, slå om, 1 r, slå om, 6 r, 3 r sm, 2 vr, 4 r, 2 vr] indtil de sidste 23 m, 2 r, slå om, 1 r, slå om, 6 r, 3 r sm, 2 vr, 4 r, 2 r sm, 3 r. *1 m taget ind*

Pind 2 og alle efterfølgende VS-pinde (VS): Tag 3 m vrla, strik m som de fremstår indtil der er 3 m tilbage, Tag 3 m vrla.

Pind 3: 3 r, [3 r, slå om, 1 r, slå om, 5 r, 3 r sm, 2 vr, 2/2 v-sno, 2 vr] indtil de sidste 22 m, 3 r, slå om, 1 r, slå om, 5 r, 3 r sm, 2 vr, 2/1 v-sno, 2 r sm, 3 r. *1 m taget ind*

Pind 5: 3 r, [4 r, slå om, 1 r, slå om, 4 r, 3 r sm, 2 vr, 4 r, 2 vr] indtil de sidste 21 m, 4 r, slå om, 1 r, slå om, 4 r, 3 r sm, 2 vr, 2 r, 2 r sm, 3 r. *1 m taget ind*

Pind 7: 3 r, [5 r, slå om, 1 r, slå om, 3 r, 3 r sm, 2 vr, 2/2 v-sno, 2 vr] indtil de sidste 20 m, 5 r, slå om, 1 r, slå om, 3 r, 3 r sm, 2 vr, 1 r, 2 r sm, 3 r. *1 m taget ind*

Pind 9: 3 r, [6 r, slå om, 1 r, slå om, 2 r, 3 r sm, 2 vr, 4 r, 2 vr] indtil de sidste 19 m, 6 r, slå om, 1 r, slå om, 2 r, 3 r sm, 2 vr, 2 r sm, 3 r. *1 m taget ind*

Pind 11: 3 r, [ssk, 10 r, v-udt, 2 vr, 2/2 v-sno, 2 vr] indtil de sidste 18 m, ssk, 10 r, v-udt, 1 vr, 2 r sm, 3 r. 1 m taget ind

Pind 13: 3 r, [ssk, 10 r, v-udt, 2 vr, 4 r, 2 vr] indtil de sidste 17 m, ssk, 10 r, v-udt, 2 r sm, 3 r. 1 m taget ind

Pind 15: 3 r, [ssk, 10 r, v-udt, 2 vr, 2/2 v-sno, 2 vr] indtil de sidste 16 m, 1 r1, 2 r sm, 3 r. 1 m taget ind

Pind 17: 3 r, [ssk, 10 r, v-udt, 2 vr, 4 r, 2 vr] indtil de sidste 15 m, 10 r, 2 r sm, 3 r. 1 m taget ind

Pind 19: 3 r, [ssk, 10 r, v-udt, 2 vr, 2/2 v-sno, 2 vr] indtil de sidste 14 m, 9 r, 2 r sm, 3 r. 1 m taget ind

Pind 21: 3 r, [3 dr r sm, 6 r, slå om, 1 r, slå om, 2 r, 2 vr, 4 r, 2 vr] indtil de sidste 13 m, 8 r, 2 r sm, 3 r. 1 m taget ind

Pind 23: 3 r, [3 dr r sm, 5 r, slå om, 1 r, slå om, 3 r, 2 vr, 2/2 v-sno, 2 vr] indtil de sidste 12 m, 7 r, 2 r sm, 3 r. 1 m taget ind

Pind 25: 3 r, [3 dr r sm, 4 r, slå om, 1 r, slå om, [4 r, 2 vr] x 2] indtil de sidste 11 m, 6 r, 2 r sm, 3 r. 1 m taget ind

Pind 27: 3 r, [3 dr r sm, 3 r, slå om, 1 r, slå om, 5 r, 2 vr, 2/2 v-sno, 2 vr] indtil de sidste 10 m, 5 r, 2 r sm, 3 r. 1 m taget ind

Pind 29: 3 r, [3 dr r sm, 2 r, slå om, 1 r, slå om, 6 r, 2 vr, 4 r, 2 vr] indtil de sidste 9 m, 4 r, 2 r sm, 3 r. 1 m taget ind

Pind 31: 3 r, [h-udt, 10 r, 2 r sm, 2 vr, 2/2 v-sno, 2 vr] indtil de sidste 8 m, 3 r, 2 r sm, 3 r. 1 m taget ind

Pind 33: 3 r, [h-udt, 10 r, 2 r sm, 2 vr, 4 r, 2 vr] indtil de sidste 7 m, 2 r, 2 r sm, 3 r. 1 m taget ind

Pind 35: 3 r, [h-udt, 10 r, 2 r sm, 2 vr, 2/2 v-sno, 2 vr] indtil de sidste 6 m, 1 r, 2 r sm, 3 r. 1 m taget ind

Pind 37: 3 r, [h-udt, 10 r, 2 r sm, 2 vr, 4 r, 2 vr] indtil de sidste 5 m, 2 r sm, 3 r. 1 m taget ind

Pind 39 (RS): 3 r, [h-udt, 10 r, 2 r sm, 2 vr, 2/2 v-sno, 2 vr] indtil der er 3 m tilbage, 3 r. 1 m taget ind

Pind 40 (VS): Tag 3 m vrla, [1 vr, 1 r, 4 vr, 2 r, 12 vr] indtil der er 3 m tilbage, Tag 3 m vrla.

Ved den sidste gentagelse i diagram C, strikkes Pind 39-40 således:

Pind 39 (RS): 3 r, h-udt, 10 r, 2 r sm, 2 vr, 2/2 v-sno, 1 vr, 2 r sm, 3 r. 1 m taget ind

Pind 40 (VS): Tag 3 m vrla, 1 vr, 1 r, 4 vr, 2 r, 12 vr, Tag 3 m vrla.

DIAGRAM D

Pind 1 (RS): 5 r, slå om, 1 r, slå om, 6 r, 3 r sm, 2 vr, 4 r, 2 r sm, 3 r. 25 m

Pind 2 og alle efterfølgende VS-pinde (VS): Tag 3 m vrla, strik m som de fremstår indtil der er 3 m tilbage, Tag 3 m vrla.

Pind 3: 6 r, slå om, 1 r, slå om, 5 r, 3 r sm, 2 vr, 2/1 v-sno, 2 r sm, 3 r. 24 m

Pind 5: 7 r, slå om, 1 r, slå om, 4 r, 3 r sm, 2 vr, 2 r, 2 r sm, 3 r. 23 m

Pind 7: 8 r, slå om, 1 r, slå om, 3 r, 3 r sm, 2 vr, 1 r, 2 r sm, 3 r. 22 m

Pind 9: 9 r, slå om, 1 r, slå om, 2 r, 3 r sm, 2 vr, 2 r sm, 3 r. 21 m

pompom x hobbii

Pind 11: 3 r, ssk, 10 r, v-udt, 1 vr, 2 r sm, 3 r. 20 m

Pind 13: 3 r, ssk, 10 r, v-udt, 2 r sm, 3 r. 19 m

Pind 15, 17, 19, 21, 23, 25, 27, 29, 31, 33, 35, 37, 39: R indtil de sidste 5 m, 2 r sm, 3 r. 1 m taget ind

Pind 40 (VS): tag 6 m vrla. 6 m