



HÆKLEOPSKRIFT

Pastello Rosa

Sjal

Design: Crafty Maz Designs | Hobbii Design

MATERIALER

1 nøgle Sultan Pastello 06

Hæklenål 3,5 mm

Saks

Maskemarkører

Målebånd

GARNKVALITET

 **Sultan Pastello**, Hobbii

100 % Bomuld

200 g = 800 m

HÆKLEFASTHED

10 cm x 10 cm = 9 rækker med 12 lm-buer

Begynd med 28 lm

Række 1: Begynd i den 6. lm fra nålen og hæk en stgm, *1 lm, spo 1, 1 stgm*, gentag rækken hen, vend {12 lm-buer, 13 stgm}

Række 2-9: 3 lm (tæller som stgm og 1 lm), *spo lm-buen, 1 stgm i næste m, 1 lm*, gentag rækken hen, spo lm-buen, 1 stgm i den sidste m, vend

FORKORTELSER

lm = luftmaske

lm-bue(r) luftmaskebue(r)

m = maske(r)

spo = spring over

fm = fastmaske

stgm = stangmaske

STØRRELSE

Onesize

MÅL

Bredde: 133 cm

Længde: 89 cm

OPSKRIFTSINFORMATIONER

Dette hækede sjal kan bruges til en hvilken som helst lejlighed. Mønsteret laves med filet-teknikken, der får sjalet til at falde smukt. Det er dejligt at tage over sig, når det bliver køligt, og kan også bare bruges som et ekstra lag.

HASHTAGS TIL SOCIALE MEDIER

#hobbiidesign #hobbispringcelebrations

#hobbiipastellorosa

KØB GARNET HER

<https://shop.hobbii.dk/pastello-rosa-sjal>

SPØRGSMÅL

Har du spørgsmål til opskriften, er du velkommen til at skrive til kundeservice@hobbii.dk Oplys opskriftens navn og nummer.

Rigtig god fornøjelse!



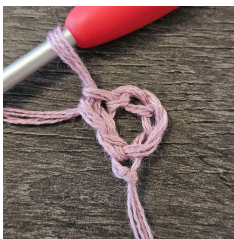
Opskrift



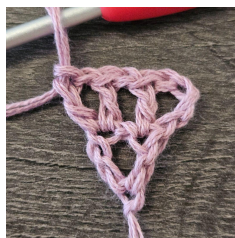
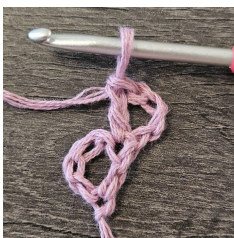
INFO OG TIPS

- Sjalet hækles fra spidsen forneden og op til toppen.
- 4 lm tæller som stgm og lm-bue, der kan i stedet laves en stående stgm + 1 lm, hvis man foretrækker det
- Når der står, at der skal hækles i en m, så er det i stgm lige nedenunder på den foregående række og ikke i lm-buen

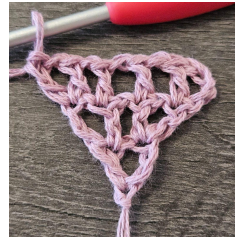
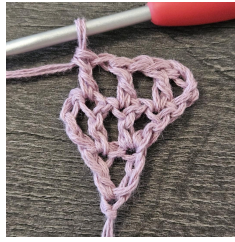
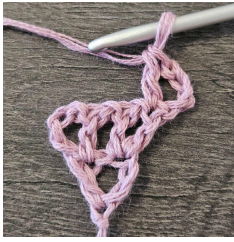
Række 1: 5 lm (tæller som første stgm og 1 lm), 1 stgm i den 5. lm fra nålen, vend



Række 2: 4 lm (tæller som første stgm om 1 lm her og hele vejen igennem), 1 stgm i den første m, 1 lm, spo lm-buen, (1 stgm, 1 lm, 1 stgm) i den sidste m (3. lm), vend

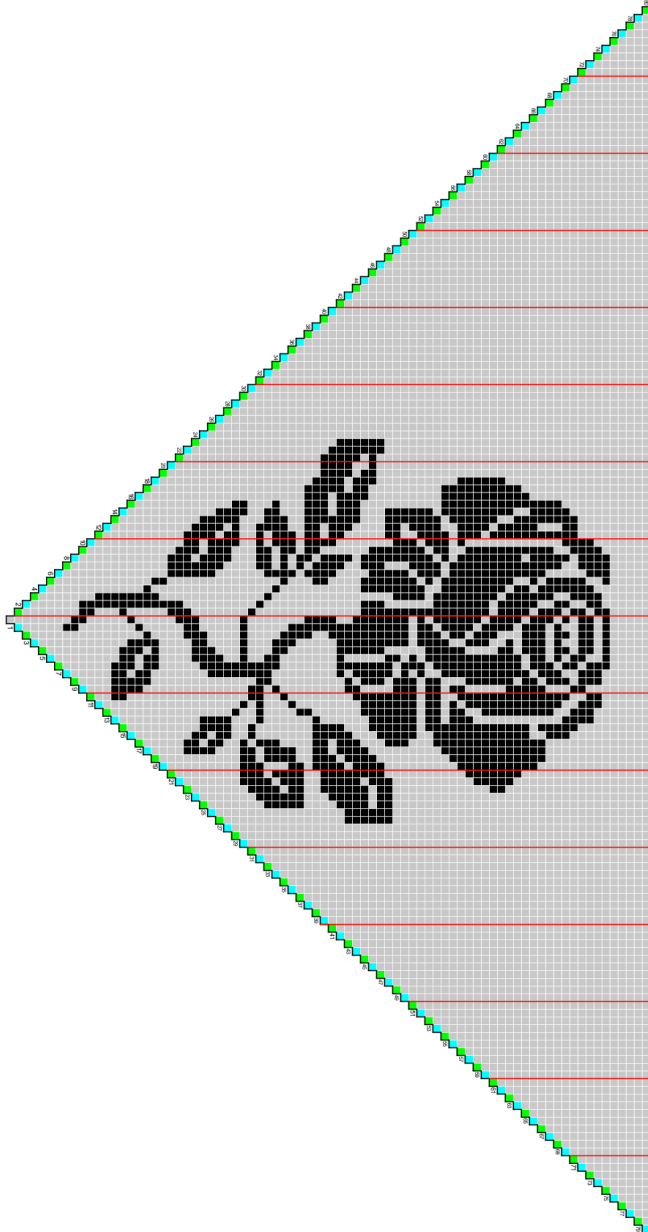


Række 3: 4 lm, 1 stgm i den første m, *1 lm, spo lm-buen, 1 stgm i den næste m*, gentag indtil der er 1 lm-bue tilbage, 1 lm, spo lm-buen, (1 stgm, 1 lm, 1 stgm) i den sidste m, vend



Gentag række 3 indtil række 80 og hækl efter diagrammet nedenfor (se næste side)

Diagram



→Sjalet hækles fra spidsen forneden og op til toppen

Sådan læser du diagrammet

- Læs diagrammet fra højre mod venstre på alle ulige rækker og fra venstre mod højre på alle lige rækker.
- Begynd nederst på diagrammet og hækl opad frem og tilbage
- Hver firkant repræsenterer 2 m
- De lodrette røde streger på diagrammet er kun ment som en hjælp til at tælle



= 1 lm, spo næste m, 1 stgm i næste m



= 1 stgm i næste 2 m

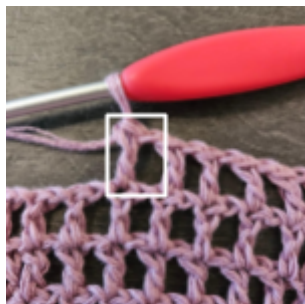
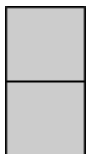


= 4 lm (tæller som første stgm og 1 lm), 1 stgm i den første m

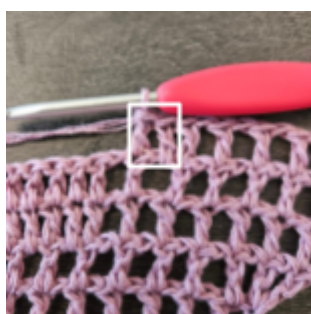


= 1 lm, 1 stgm i den sidste m, vend

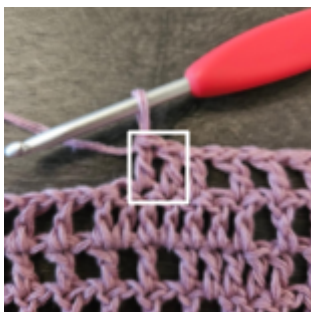
For at hækle grå over grå: 1 lm, spo næste lm-bue, 1 stgm i næste stgm



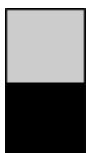
For at hækle sort over grå: 1 stgm i næste lm-bue, 1 stgm i næste stgm



For at hækle sort over sort: 1 stgm i næste 2 stgm

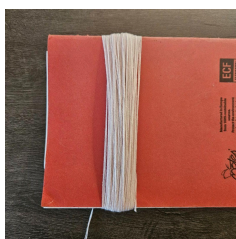


For at hækle grå over sort: 1 lm, spo næste stgm, 1 stgm i næste stgm



Kvaster - lav 2

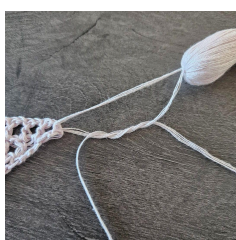
Trin 1: Brug en tynd bog eller stykke pap, der måler cirka 15-17 cm, vikl garnet omkring 100 gange, klip garnet over. Tag forsigtigt garnet af bogen/pappet, og med et stykke garn fra nøglet binder du omkring foroven med en knude. Klip garnet over i den anden ende af knuden.



Trin 2: Tag et stykke garn mere fra nøglet. Vikl det omkring kvasten ca. 2,5 cm nede og bind en knude. Vikl garnet omkring knuden og brug en hæklenål til at trække enderne igennem omviklingen, så de hæftes. Klip enderne til.



Trin 3: Bind hver kvast godt fast med en knude i sjalets øverste hjørner. Tråd nålen og træk enderne, du bandt fast med, igennem kvasten og klip dem til om nødvendigt.



God fornøjelse!



Mary Etheridge – Crafty Maz Design