



STRIKKEOPSKRIFT

Raya

Tørklæde

Design: @bygwensdesign | Hobbii Design

MATERIALER

1 nøgle **Divina** i farven 04

Rundpind 5,5 mm, 50 cm

Snoningspind

Uldnål

Saks

Målebånd

GARNKVALITET

 **Divina**, Hobbii

65% Alpaka, 28% Polyamid, 7% Uld

50 g = 150 m

STRIKKEFASTHED

16 m x 21 p = 10 cm x 10 cm

FORKORTELSER

r = ret

vr = vrang

RS = retside

m = maske(r)

VS = vrangside

3/3 snoning mod venstre i perlestriik = tag 3

masker løs af med snoningspinden; hold

snoningspinden foran arbejdet; 3 r; 1 r, 1

vr, 1 r fra snoningspinden

STØRRELSER

One size

MÅL

Bredde: 8 cm

Længde: 132 cm

OPSKRIFTSINFORMATION

Det friske Raya tørklæde er din nye 4-i-1 modebestie! Tørklædet er strikket i et luksuriøst blødt alpaca-blandingsgarn, og er tilbehøret som tilføjer stil uden besvær. Brug det som et trendy tørklæde, et klassisk slips, et hyggeligt pandebånd eller endda et stilfuldt bælte - mulighederne er uendelige! Komplimenterne vil rulle ind, når du har dit håndlavede Raya-tørklæde på.

TEKNIKVIDEOER

https://youtu.be/-fpN_3-szf0

HASHTAGS TIL SOLCIALE MEDIER

#hobbiidesign #hobbiiraya

#hobbiiadvent2024 #bytoniandmamagwen

@tlyarncrafts @bygwensdesign

KØB GARNET HER

<https://shop.hobbii.dk/3-sondag-i-advent-strik-raya-torklaede>

SPØRGSMÅL

Har du spørgsmål til opskriften, er du velkommen til at skrive til kundeservice@hobbii.dk

Oplys opskriftens navn og nummer.

Rigtig god fornøjelse!

Opskrift



INFO OG TIPS

Tørklædet kan bæres om halsen, som pandebånd eller endda som bælte.

Der strikkes fladt.

OPBYGNING

Slå 9 m op med din foretrukne opslagsmetode.

Del 1:

Strik snoningsdiagram 1.

Når du har færdiggjort diagram 1, har du 15 m på pinden.

Del 2:

Pind 1 (RS): 1 r, 1 vr, 3 r, 1 vr, 7 r, 1 vr, 1 r.

Pind 2 (VS): 1 r, 7 vr, 1 r, 1 vr, 1 r, 1 vr, 1 r, 1 vr, 1 r.

Gentag pind 1 og 2 til dit arbejde måler 62 cm, afslut med en pind 2.

Del 3:

Strik snoningsdiagram 2.

Når du har færdiggjort diagram 2, har du 9 m på pinden.

Luk 9 m af.

God fornøjelse med dit nye tørklæde!

Gwendolyn Jones

@bygwensdesign

Diagram 1

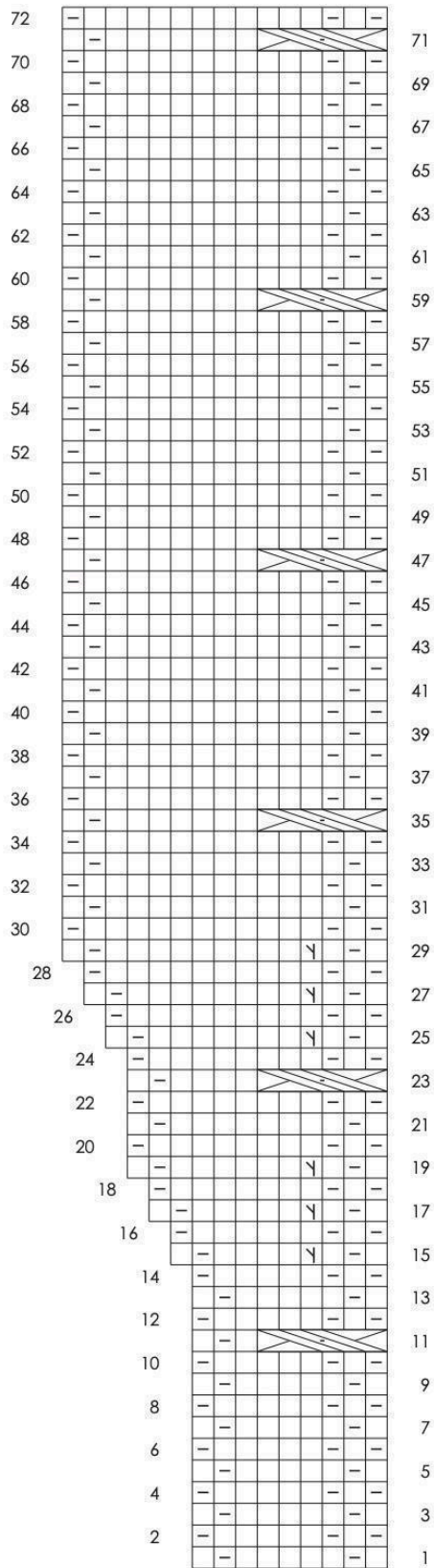
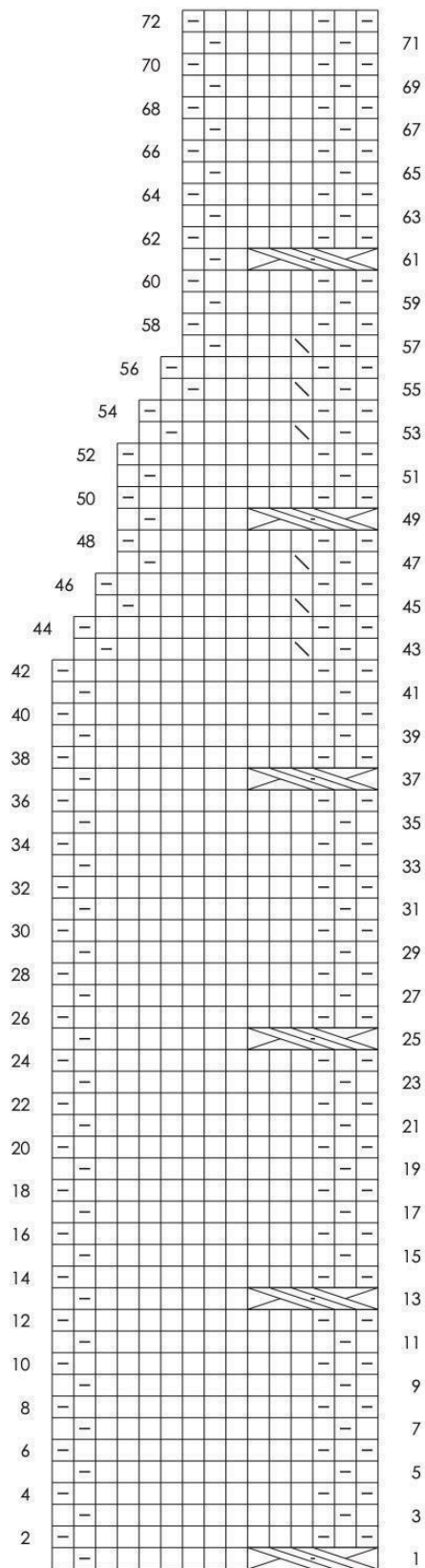







Diagram 2



Symbolforklaring

| | |
|---|---------------------------------------|
|  | Strik r på RS; vr på VS |
|  | Strik vr på RS; r på VS |
|  | indtagning mod venstre (ssk) |
|  | udtagning mod venstre |
|  | 3/3 snoning mod venstre i perlestriik |