



STRIKKEOPSKRIFT

Cloudbusting

Cardigan med Snoninger

Design: Vera Marcu | Vinter 2025

pompom x hobbii

MATERIALER

Pom Pom x Hobbii Garland

Farve: Cloudbusting (31); 11 (12, 13, 14, 16, 16, 18, 20, 22, 25) nøgler

4,5 mm rundpind, 100 cm

Passende pinde, 4,5 mm, der egner sig til at strikke rundt med en lille omkreds.

Brug altid den pindstørrelse, der giver den korrekte strikkefasthed, efter arbejdet er blokket.

10 (10, 14, 14, 18, 18, 18, 22, 22, 22)
maskemarkører, snoningspind, maskeholder, stoppenål.

GARNKVALITET

 **Garland**, Hobbii x Pom Pom

70% Bomuld, 30% Alpaka

105 m = 50 g

STRIKKEFASTHED

23 m & 30 pinde = 10 cm i Garland Diagram A/B på 4,5 mm rundpind efter arbejdet er blokket.

19 m & 30 pinde = 10 cm i mønsteret
Horisontale Striber på 4,5 mm rundpind efter arbejdet er blokket.

SPØRGSMÅL

Har du spørgsmål til opskriften, er du velkommen til at skrive til kundeservice@hobbii.dk
Oplys opskriftens navn og nummer.

Rigtig god fornøjelse!

STØRRELSE

1 (2, 3, 4, 5, 6, 7, 8, 9, 10)

MÅL

Færdig overvidde: 93 (103, 112, 120, 130, 138, 147, 162, 170, 179) cm – designet til at blive båret med 15-25.5 cm bevægelsesrum.

Modellen har et brystmål på 96,5 cm og bærer størrelse 2.

OPSKRIFTSINFORMATION

Cloudbusting-cardiganen strikkes frem og tilbage oppefra og ned. Vendepinde (German Short Rows) benyttes til at formgive skuldrene på bagstykket; efter at have samlet masker op til forstykkerne og formet skuldrene, strikkes resten af cardiganens krop ud i ét. Masker til ærmer tages op og ærmerne strikkes rundt. Til sidst samles masker op langs forkanterne og rundt om halsen og kraven strikkes frem og tilbage i retstrik.

HASHTAGS TIL SOCIALE MEDIER

#CloudbustingCardigan #PomPomXHobbii

KØB GARNET HER

<https://shop.hobbii.dk/cloudbusting-cardigan-med-snoninger>

Opskrift



FORKORTELSER

2-r-sm: strik 2 masker ret sammen

2-vr-sm: strik 2 masker vrang sammen

arb: arbejdet

FM: flyt markør

gent: gentag

la: tag det angivne antal m løs af

m: maske(r)

MM: maskemarkør

Omg: omgang(e)

P: pind(e)

PM: placer markør

r: ret

RS: retsiden

sm: sammen

Ssk: slip, slip, knit = tag to m løst af som ret - en ad gangen, strik de 2 m drejet ret sm

Ssp: slip, slip, purl = tag to m løst af som ret - en ad gangen, strik de 2 m drejet vrang sm

vr: vrang

VS: vrangsiden

MASKEFORKLARING

Vendepinde (German Short Rows):

Lav en Dobbeltmaske (DM): Med garnet foran arbejdet, tag første maske løs af som vrang, før garnet over pinden og bag arbejdet og træk i garnet (det vil ligne en dobbeltmaske = DM)

Strik Dobbeltmasken sammen: Når du kommer til en DM på de følgende pinde, strikkes DM ifølge mønsteret, idet du indsætter pinden igennem begge "ben" på DM og strikker den, som var det én maske.

2x2 Ribstrik (strikkes frem og tilbage):

P 1 (RS): [2 r, 2 vr] gent p ud.

P 2 (VS): [2 r, 2 vr] gent p ud.
Gent P 1-2 i mønsteret.

Horizontale Striber

Omg 1-3: Strik r omg ud.

Omg 4-5: Strik vr omg ud.

Gent Omg 1-5 i mønsteret.

2x2 Ribstrik (strikkes rundt):

Omg 1: [2 r, 2 vr] omg ud.

Gent Omg 1 i mønsteret.

2/2 VSno Sæt 2 m på en SP som holdes foran arb, strik 2 m r, strik de 2 m fra SP r

2/2 HSno Sæt 2 m på en SP som holdes bag arb, strik 2 m r, strik de 2 m fra SP r

2/2 VSnoVr Sæt 2 m på en SP som holdes foran arb, strik 2 m vr, strik de 2 m fra SP r

2/2 HSnoVr Sæt 2 m på en SP som holdes bag arb, strik 2 m r, strik de 2 m fra SP vr

2/2/2 HSNoVr Sæt 4 m på en SP som holdes bag arb, strik 2 m r, sæt 2 m fra SP tilbage på venstre p, strik 2 m vr, strik de 2 m fra SP r.

SKRIFTLIGE INSTRUKTIONER TIL DIAGRAMMERNE

Garland Diagram A

Strikkes over 22 m

P 1 (RS): 2/2 VSno, [2 r, 2 vr] 3 gange, 2 r, 2/2 HSno.

P 2 (VS): 4 vr, [2 vr, 2 r] 3 gange, 6 vr.

P 3: 2 r, 2/2 VSnoVr, 2 vr, 2/2/2 HSnoVr, 2 vr, 2/2 HSnoVr, 2 r.

P 4: [2 vr, 2 r] 5 gange, 2 vr.

P 5: 2 r, 2 vr, 2/2 VSno, 2 r, 2 vr, 2 r, 2/2 HSno, 2 vr, 2 r.

P 6: [2 vr, 2 r, 4 vr] to gange, 2 vr, 2 r, 2 vr.

P 7: 2 r, 2 vr, 2 r, 2/2 VSnoVr, 2 vr, 2/2 HSnoVr, 2 r, 2 vr, 2 r.

P 8: [2 vr, 2 r] 5 gange, 2 vr.

P 9: [2 r, 2 vr] 5 gange, 2 r.

P 10-14: Gent P 4-8.

P 15: [2 r, 2 vr] to gange, 2/2/2 HSnoVr, [2 vr, 2 r] to gange.

P 16-21: Gent P 8-9.

P 22: Gent P 8.

P 23: Gent P 15.

P 24-47: Gent P 8-9.

P 48: Gent P 8.

Gent P 1-48 i mønsteret.

Garland Diagram B

Strikkes over 22 m

P 1 (RS): [2 r, 2 vr] 5 gange, 2 r.

P 2 (VS): [2 vr, 2 r] 5 gange, 2 vr.

P 3-24: Gent P 1-2.

P 25: 2/2 VSno, [2 r, 2 vr] 3 gange, 2 r, 2/2 HSno.

P 26: 4 vr, [2 vr, 2 r] 3 gange, 6 vr.

P 27: 2 r, 2/2 VSnoVr, 2 vr, 2/2/2 HSnoVr, 2 vr, 2/2 HSnoVr, 2 r.

P 28: Gent P 2.

P 29: 2 r, 2 vr, 2/2 VSno, 2 r, 2 vr, 2 r, 2/2 HSno, 2 vr, 2 r.

P 30: [2 vr, 2 r, 4 vr] to gange, 2 vr, 2 r, 2 vr.

P 31: 2 r, 2 vr, 2 r, 2/2 VSnoVr, 2 vr, 2/2 HSnoVr, 2 r, 2 vr, 2 r.

P 32: Gent P 2.

P 33-34: Gent P 1-2.

P 35-38: Gent P 29-32.

P 39: [2 r, 2 vr] to gange, 2/2/2 HSnoVr, [2 vr, 2 r] to gange.

P 40: Gent P 2.

P 41-46: Gent P 1-2.

P 47: Gent P 39.

P 48: Gent P 2.

Gent P 1-48 i mønsteret.

HER BEGYNDER OPSKRIFTEN

BAGSTYKKE

Med almindeligt krydsopslag, slå 102 (113, 123, 132, 142, 151, 161, 178, 185, 195) m op.

Start-p (VS): 3 vr, [2 r, 2 vr] 9 (10, 11, 12, 13, 14, 15, 17, 17, 18) gange, PM, strik 24 (27, 29, 30, 32, 33, 35, 36, 43, 45) m r, PM, [2 vr, 2 r] indtil der er 3 m tilbage, 3 vr.

Sidste p fastlægger 2x2 Ribstrik- og Retstrik-mønstrene.

Formgivning af skuldre

Vendepinde (German Short Rows) benyttes til at forme skuldrene på følgende vis:

Vendepind 1 (RS): 1 r, strik 2x2 Ribstrik ifølge mønsteret til MM, FM, strik r til MM, FM, strik 2x2 Ribstrik ifølge mønsteret indtil der er 7 (7, 8, 9, 10, 11, 11, 13, 13, 14) m tilbage, vend.

Vendepind 2 (VS): Lav en DM, strik 2x2 Ribstrik ifølge mønsteret til MM, FM, strik r til MM, FM, strik 2x2 Ribstrik ifølge mønsteret indtil der er 7 (7, 8, 9, 10, 11, 11, 13, 13, 14) m tilbage, vend.

Vendepind 3: Lav en DM, strik 2x2 Ribstrik ifølge mønsteret til MM, FM, strik r til MM, FM, strik 2x2 Ribstrik ifølge mønsteret til 7 (7, 8, 9, 10, 11, 11, 13, 13, 14) m før DM, vend.

Vendepind 4-8: Gent Vendepind 3 yderligere 5 gange.

Vendepind 9: Lav en DM, strik 2x2 Ribstrik ifølge mønsteret til MM, FM, strik r til MM, FM, idet du strikker DM sammen når du kommer til den, strikkes 2x2 Ribstrik ifølge mønsteret indtil der er 1 m tilbage, 1 r.

Næste P: 1 vr, strik 2x2 Ribstrik ifølge mønsteret til MM, FM, strik r til MM, FM, idet du strikker DM sammen når du kommer til den, strikkes 2x2 Ribstrik ifølge mønsteret indtil der er 1 m tilbage, 1 vr.

Garland-Snoning

Fastlæg Garland Diagrammerne til din størrelse på følgende vis:

Bemærk: Størrelse 1 og 2 benytter udelukkende Garland Diagram A indtil afsnittet til den nedre del af kroppen.

Gælder KUN str. 1 & 2

P 1 (RS): 1 r, [2 r, 2 vr] 4 (5) gange, PM, strik P 1 i Garland Diagram A over de næste 22 m, FM, strik r til MM, FM, strik P 1 i Garland Diagram A over de næste 22 m, PM, [2 vr, 2 r] indtil der er 1 m tilbage, 1 r.

P 2 (VS): 1 vr, [2 vr, 2 r] til MM, FM, strik P 2 i Garland Diagram A, FM, strik r til MM, FM, strik P 2 i Garland Diagram A, FM, [2 r, 2 vr] indtil der er 1 m tilbage, 1 vr.

P 3 (RS): 1 r, [2 r, 2 vr] til MM, FM, strik næste p i Garland Diagram A, FM, strik r til MM, FM, strik næste p i Garland Diagram A, FM, [2 vr, 2 r] indtil der er 1 m tilbage, 1 r.

P 4 (VS): 1 vr, [2 vr, 2 r] til MM, FM, strik næste p i Garland Diagram A, FM, strik r til MM, FM, strik næste p i Garland Diagram A, FM, [2 r, 2 vr] indtil der er 1 m tilbage, 1 vr.

Gælder KUN str. 3

P 1 (RS): 1 r, strik P 1 i Garland Diagram B over de næste 22 m, PM, 2 vr, PM, strik P 1 i Garland Diagram A over de næste 22 m, FM, strik r til MM, FM, strik P 1 i Garland Diagram A over de næste 22 m, PM, 2 vr, PM, strik P 1 i Garland Diagram B over de næste 22 m, 1 r.

P 2 (VS): 1 vr, strik P 2 i Garland Diagram B, FM, 2 r, FM, strik P 2 i Garland Diagram A, FM, strik r til MM, FM, strik P 2 i Garland Diagram A, FM, 2 r, FM, strik P 2 i Garland Diagram B, 1 vr.

P 3 (RS): 1 r, strik næste p i Garland Diagram B, FM, 2 vr, FM, strik næste p i Garland Diagram A, FM, strik r til MM, FM, strik næste p i Garland Diagram A, FM, 2 vr, FM, strik næste p i Garland Diagram B, 1 r.

P 4 (VS): 1 vr, strik næste p i Garland Diagram B, FM, 2 r, FM, strik næste p i Garland Diagram A, FM, strik r til MM, FM, strik næste p i Garland Diagram A, FM, 2 r, FM, strik næste p i Garland Diagram B, 1 vr.

Gælder KUN str. 4

P 1 (RS): 1 r, strik P 1 i Garland Diagram B over de næste 22 m, PM, 2 vr, 2 r, 2 vr, PM, strik P 1 i Garland Diagram A over de næste 22 m, FM, strik r til MM, FM, strik P 1 i Garland Diagram A over de næste 22 m, PM, 2 vr, 2 r, 2 vr, PM, strik P 1 i Garland Diagram B over de næste 22 m, 1 r.

P 2 (VS): 1 vr, strik P 2 i Garland Diagram B, FM, 2 r, 2 vr, 2 r, FM, strik P 2 i Garland Diagram A, FM, strik r til MM, FM, strik P 2 i Garland Diagram A, FM, 2 r, 2 vr, 2 r, FM, strik P 2 i Garland Diagram B, 1 vr.

P 3 (RS): 1 r, strik næste p i Garland Diagram B, FM, 2 vr, 2 r, 2 vr, FM, strik næste p i Garland Diagram A, FM, strik r til MM, FM, strik næste p i Garland Diagram A, FM, 2 vr, 2 r, 2 vr, FM, strik næste p i Garland Diagram B, 1 r.

P 4 (VS): 1 vr, strik næste p i Garland Diagram B, FM, 2 r, 2 vr, 2 r, FM, strik næste p i Garland Diagram A, FM, strik r til MM, FM, strik næste p i Garland Diagram A, FM, 2 r, 2 vr, 2 r, FM, strik næste p i Garland Diagram B, 1 vr.

Gælder KUN str. 5, 6 & 7

P 1 (RS): 1 r, strik P 1 i Garland Diagram B over de næste 22 m, PM, 2 vr, 2 r, 2 vr, PM, strik P 1 i Garland Diagram A over de næste 22 m, PM, [2 vr, 2 r] 1 (2, 3) gang(e), FM, strik r til MM, FM, [2 r, 2 vr] 1 (2, 3) gang(e), PM, strik P 1 i Garland Diagram A over de næste 22 m, PM, 2 vr, 2 r, 2 vr, PM, strik P 1 i Garland Diagram B over de næste 22 m, 1 r.

P 2 (VS): 1 vr, strik P 2 i Garland Diagram B, FM, 2 r, 2 vr, 2 r, FM, strik P 2 i Garland Diagram A, FM, [2 r, 2 vr] 1 (2, 3) gang(e), FM, strik r til MM, FM, [2 vr, 2 r] 1 (2, 3) gang(e), FM, strik P 2 i Garland Diagram A, FM, 2 r, 2 vr, 2 r, FM, strik P 2 i Garland Diagram B, 1 vr.

P 3 (RS): 1 r, strik næste p i Garland Diagram B, FM, 2 vr, 2 r, 2 vr, FM, strik næste p i Garland Diagram A, FM, [2 vr, 2 r] 1 (2, 3) gang(e), FM, strik r til MM, FM, [2 r, 2 vr] 1 (2, 3) gang(e), FM, strik næste p i Garland Diagram A, FM, 2 vr, 2 r, 2 vr, FM, strik næste p i Garland Diagram B, 1 r.

P 4 (VS): 1 vr, strik næste p i Garland Diagram B, FM, 2 r, 2 vr, 2 r, FM, strik næste p i Garland Diagram A, FM, [2 r, 2 vr] 1 (2, 3) gang(e), FM, strik r til MM, FM, [2 vr, 2 r] 1 (2, 3) gang(e), FM, strik næste p i Garland Diagram A, FM, 2 r, 2 vr, 2 r, FM, strik næste p i Garland Diagram B, 1 vr.

Gælder KUN str. 8 & 9

P 1 (RS): 1 r, strik P 1 i Garland Diagram B over de næste 22 m, PM, 2 vr, PM, strik P 1 i Garland Diagram A over de næste 22 m, PM, 2 vr, PM, strik P 1 i Garland Diagram B over de næste 22 m, FM, strik r til MM, FM, strik P 1 i Garland Diagram B over de næste 22 m, PM, 2 vr, PM, strik P 1 i Garland Diagram A over de næste 22 m, PM, 2 vr, PM, strik P 1 i Garland Diagram B over de næste 22 m, 1 r.

P 2 (VS): 1 vr, strik P 2 i Garland Diagram B, FM, 2 r, FM, strik P 2 i Garland Diagram A, FM, 2 r, FM, strik P 2 i Garland Diagram B, FM, strik r til MM, FM, strik P 2 i Garland Diagram B, FM, 2 r, FM, strik P 2 i Garland Diagram A, FM, 2 r, FM, strik P 2 i Garland Diagram B, 1 vr.

P 3 (RS): 1 r, strik næste p i Garland Diagram B, FM, 2 vr, FM, strik næste p i Garland Diagram A, FM, 2 vr, FM, strik næste p i Garland Diagram B, FM, strik r til MM, FM, strik næste p i Garland Diagram B, FM, 2 vr, FM, strik næste p i Garland Diagram A, FM, 2 vr, FM, strik næste p i Garland Diagram B, 1 r.

P 4 (VS): 1 vr, strik næste p i Garland Diagram B, FM, 2 r, FM, strik næste p i Garland Diagram A, FM, 2 r, FM, strik næste p i Garland Diagram B, FM, strik r til MM, FM, strik næste p i Garland Diagram B, FM, 2 r, FM, strik næste p i Garland Diagram A, FM, 2 r, FM, strik næste p i Garland Diagram B, 1 vr.

Gælder KUN str. 10

P 1 (RS): 1 r, strik P 1 i Garland Diagram B over de næste 22 m, PM, 2 vr, PM, strik P 1 i Garland Diagram A over de næste 22 m, PM, 2 vr, PM, strik P 1 i Garland Diagram B over de næste 22 m, 2 vr, 2 r, FM, strik r til MM, FM, 2 r, 2 vr, strik P 1 i Garland Diagram B over de næste 22 m, PM, 2 vr, PM, strik P 1 i Garland Diagram A over de næste 22 m, PM, 2 vr, PM, strik P 1 i Garland Diagram B over de næste 22 m, 1 r.

P 2 (VS): 1 vr, strik P 2 i Garland Diagram B, FM, 2 r, FM, strik P 2 i Garland Diagram A, FM, 2 r, FM, strik P 2 i Garland Diagram B, 2 r, 2 vr, FM, strik r til MM, FM, 2 vr, 2 r, strik P 2 i Garland Diagram B, FM, 2 r, FM, strik P 2 i Garland Diagram A, FM, 2 r, FM, strik P 2 i Garland Diagram B, 1 vr.

P 3 (RS): 1 r, strik næste p i Garland Diagram B, FM, 2 vr, FM, strik næste p i Garland Diagram A, FM, 2 vr, FM, strik næste p i Garland Diagram B, 2 vr, 2 r, FM, strik r til MM, FM, 2 r, 2 vr, strik næste p i Garland Diagram B, FM, 2 vr, FM, strik næste p i Garland Diagram A, FM, 2 vr, FM, strik næste p i Garland Diagram B, 1 r.

P 4 (VS): 1 vr, strik næste p i Garland Diagram B, FM, 2 r, FM, strik næste p i Garland Diagram A, FM, 2 r, FM, strik næste p i Garland Diagram B, 2 r, 2 vr, FM, strik r til MM, FM, 2 vr, 2 r, strik næste p i Garland Diagram B, FM, 2 r, FM, strik næste p i Garland Diagram A, FM, 2 r, FM, strik næste p i Garland Diagram B, 1 vr.

ALLE str. igen

Idet du starter på en ny p i diagrammet for hver p, strikkes fortsat ifølge Garland Diagrammerne mellem markørerne til Bagstykket måler 17 (18, 19, 19, 20, 21, 23, 26, 28, 30) cm fra opslagskanten, målt ved skulderkanten på arb, og idet du slutter med en VS-p. Notér hvilken p i diagrammet du stoppede på.
Bryd garnet og lad m hvile.

FORSIDE AF HØJRE SKULDER

Med RS imod dig selv, idet du starter ved opslagskanten på skulderen og slutter ved sektionen med retstrik, tag 40 (44, 48, 52, 56, 60, 64, 72, 72, 76) m op.

Start-p (VS): 3 vr, [2 r, 2 vr] indtil der er 1 m tilbage, 1 vr.
Sidste p fastlægger 2x2 Ribstrik mønsteret.

Formgivning af skulder

Vendepinde (German Short Rows) benyttes til at forme skulderen på følgende vis:

Næste P (RS): 1 r, strik 2x2 Ribstrik ifølge mønsteret indtil der er 1 m tilbage, 1 r.

Vendepind 1 (VS): 1 vr, strik 2x2 Ribstrik ifølge mønsteret indtil der er 7 (7, 8, 9, 10, 11, 11, 13, 13, 14) m tilbage, vend.

Vendepind 2: Lav en DM, strik 2x2 Ribstrik ifølge mønsteret indtil der er 1 m tilbage, 1 r.

Vendepind 3: 1 vr, strik 2x2 Ribstrik ifølge mønsteret til 7 (7, 8, 9, 10, 11, 11, 13, 13, 14) m før DM, vend.

Vendepind 4-8: Gent Vendepind 2-3 to gange, gent derefter Vendepind 2 yderligere en gang.

Næste P (VS): 1 vr, idet du strikker DM sammen når du kommer til den, strikkes 2x2 Ribstrik ifølge mønsteret indtil der er 1 m tilbage, 1 vr.

Garland-Snoning

Fastlæg Garland Diagrammerne til din størrelse på følgende vis:

Gælder KUN str. 1 & 2

P 1 (RS): 1 r, [2 r, 2 vr] 4 (5) gange, PM, strik P 1 i Garland Diagram A over de næste 22 m, 1 r.

P 2 (VS): 1 vr, strik P 2 i Garland Diagram A, FM, [2 r, 2 vr] indtil der er 1 m tilbage, 1 vr.

P 3 (RS): 1 r, [2 r, 2 vr] til MM, FM, strik næste p i Garland Diagram A, 1 r.

P 4 (VS): 1 vr, strik næste p i Garland Diagram A, FM, [2 r, 2 vr] indtil der er 1 m tilbage, 1 vr.

Gælder KUN str. 3

P 1 (RS): 1 r, strik P 1 i Garland Diagram B over de næste 22 m, PM, 2 vr, PM, strik P 1 i Garland Diagram A over de næste 22 m, 1 r.

P 2 (VS): 1 vr, strik P 2 i Garland Diagram A, FM, 2 r, FM, strik P 2 i Garland Diagram B, 1 vr.

P 3 (RS): 1 r, strik næste p i Garland Diagram B, FM, 2 vr, FM, strik næste p i Garland Diagram A, 1 r.

P 4 (VS): 1 vr, strik næste p i Garland Diagram A, FM, 2 r, FM, strik næste p i Garland Diagram B, 1 vr.

Gælder KUN str. 4

P 1 (RS): 1 r, strik P 1 i Garland Diagram B over de næste 22 m, PM, 2 vr, 2 r, 2 vr, PM, strik P 1 i Garland Diagram A over de næste 22 m, 1 r.

P 2 (VS): 1 vr, strik P 2 i Garland Diagram A, FM, 2 r, 2 vr, 2 r, FM, strik P 2 i Garland Diagram B, 1 vr.

P 3 (RS): 1 r, strik næste p i Garland Diagram B, FM, 2 vr, 2 r, 2 vr, FM, strik næste p i Garland Diagram A, 1 r.

P 4 (VS): 1 vr, strik næste p i Garland Diagram A, FM, 2 r, 2 vr, 2 r, FM, strik næste p i Garland Diagram B, 1 vr.

Gælder KUN str. 5, 6 & 7

P 1 (RS): 1 r, strik P 1 i Garland Diagram B over de næste 22 m, PM, 2 vr, 2 r, 2 vr, PM, strik P 1 i Garland Diagram A over de næste 22 m, PM, [2 vr, 2 r] 1 (2, 3) gang(e), 1 r.

P 2 (VS): 1 vr, [2 vr, 2 r] 1 (2, 3) gang(e), FM, strik P 2 i Garland Diagram A, FM, 2 r, 2 vr, 2 r, FM, strik P 2 i Garland Diagram B, 1 vr.

P 3 (RS): 1 r, strik næste p i Garland Diagram B, FM, 2 vr, 2 r, 2 vr, FM, strik næste p i Garland Diagram A, FM, [2 vr, 2 r] 1 (2, 3) gang(e), 1 r.

P 4 (VS): 1 vr, [2 vr, 2 r] 1 (2, 3) gang(e), FM, strik næste p i Garland Diagram A, FM, 2 r, 2 vr, 2 r, FM, strik næste p i Garland Diagram B, 1 vr.

Gælder KUN str. 8 & 9

P 1 (RS): 1 r, strik P 1 i Garland Diagram B over de næste 22 m, PM, 2 vr, PM, strik P 1 i Garland Diagram A over de næste 22 m, PM, 2 vr, PM, strik P 1 i Garland Diagram B over de næste 22 m, 1 r.

P 2 (VS): 1 vr, strik P 2 i Garland Diagram B, FM, 2 r, FM, strik P 2 i Garland Diagram A, FM, 2 r, FM, strik P 2 i Garland Diagram B, 1 vr.

P 3 (RS): 1 r, strik næste p i Garland Diagram B, FM, 2 vr, FM, strik næste p i Garland Diagram A, FM, 2 vr, FM, strik næste p i Garland Diagram B, 1 r.

P 4 (VS): 1 vr, strik næste p i Garland Diagram B, FM, 2 r, FM, strik næste p i Garland Diagram A, FM, 2 r, FM, strik næste p i Garland Diagram B, 1 vr.

Gælder KUN str. 10

P 1 (RS): 1 r, strik P 1 i Garland Diagram B over de næste 22 m, PM, 2 vr, PM, strik P 1 i Garland Diagram A over de næste 22 m, PM, 2 vr, PM, strik P 1 i Garland Diagram B over de næste 22 m, 2 vr, 3 r.

P 2 (VS): 3 vr, 2 r, strik P 2 i Garland Diagram B, FM, 2 r, FM, strik P 2 i Garland Diagram A, FM, 2 r, FM, strik P 2 i Garland Diagram B, 1 vr.

P 3 (RS): 1 r, strik næste p i Garland Diagram B, FM, 2 vr, FM, strik næste p i Garland Diagram A, FM, 2 vr, FM, strik næste p i Garland Diagram B, 2 vr, 3 r.

P 4 (VS): 3 vr, 2 r, strik næste p i Garland Diagram B, FM, 2 r, FM, strik næste p i Garland Diagram A, FM, 2 r, FM, strik næste p i Garland Diagram B, 1 vr.

ALLE str. igen

Idet du starter på en ny p i diagrammet for hver p, strikkes fortsat ifølge Garland Diagrammerne mellem markørerne til Højre Forstykke måler 17 (18, 19, 20, 21, 23, 26, 28, 30) cm fra opsamlingsmaskerne, målt ved skulderkanten på arb, og idet du slutter med en VS-p, så du stopper på samme p i diagrammet som på Bagstykket.

Bryd garnet og lad m hvile.

VENSTRE FORSTYKKE

Med RS imod dig selv, idet du starter ved sidste m i sektionen med retstrik, tag 40 (44, 48, 52, 56, 60, 64, 72, 72, 76) m op.

Start-p (VS): 3 vr, [2 r, 2 vr] indtil der er 1 m tilbage, 1 vr.
Sidste p fastlægger 2x2 Ribstrik-mønsteret.

Formgivning af skulder

Vendepinde (German Short Rows) benyttes til at forme skulderen på følgende vis:

Vendepind 1 (RS): 1 r, strik 2x2 Ribstrik ifølge mønsteret indtil der er 7 (7, 8, 9, 10, 11, 11, 13, 13, 14) m tilbage, vend.

Vendepind 2 (VS): Lav en DM, strik 2x2 Ribstrik ifølge mønsteret indtil der er 1 m tilbage, 1 vr.

Vendepind 3: 1 r, strik 2x2 Ribstrik ifølge mønsteret til 7 (7, 8, 9, 10, 11, 11, 13, 13, 14) m før DM, vend.

Vendepind 4-8: Gent Vendepind 2-3 to gange, gent derefter Vendepind 2 yderligere en gang.

Næste P (RS): 1 r, idet du strikker DM sammen når du kommer til den, strikkes 2x2 Ribstrik ifølge mønsteret indtil der er 1 m tilbage, 1 r.

Næste P (VS): 1 vr, strik 2x2 Ribstrik ifølge mønsteret indtil der er 1 m tilbage, 1 vr.

Garland-Snoning

Fastlæg Garland Diagrammerne til din størrelse på følgende vis:

Gælder KUN str. 1 & 2

P 1 (RS): 1 r, strik P 1 i Garland Diagram A over de næste 22 m, PM, [2 vr, 2 r] indtil der er 1 m tilbage, 1 r.

P 2 (VS): 1 vr, [2 vr, 2 r] til MM, FM, strik P 2 i Garland Diagram A, 1 vr.

P 3 (RS): 1 r, strik næste p i Garland Diagram A, FM, [2 vr, 2 r] indtil der er 1 m tilbage, 1 r.

P 4 (VS): 1 vr, [2 vr, 2 r] til MM, FM, strik næste p i Garland Diagram A, 1 vr.

Gælder KUN str. 3

P 1 (RS): 1 r, strik P 1 i Garland Diagram A over de næste 22 m, PM, 2 vr, PM, strik P 1 i Garland Diagram B over de næste 22 m, 1 r.

P 2 (VS): 1 vr, strik P 2 i Garland Diagram B, FM, 2 r, FM, strik P 2 i Garland Diagram A, 1 vr.

P 3 (RS): 1 r, strik næste p i Garland Diagram A, FM, 2 vr, FM, strik næste p i Garland Diagram B, 1 r.

P 4 (VS): 1 vr, strik næste p i Garland Diagram B, FM, 2 r, FM, strik næste p i Garland Diagram A, 1 vr.

Gælder KUN str. 4

P 1 (RS): 1 r, strik P 1 i Garland Diagram A over de næste 22 m, PM, 2 vr, 2 r, 2 vr, PM, strik P 1 i Garland Diagram B over de næste 22 m, 1 r.

P 2 (VS): 1 vr, strik P 2 i Garland Diagram B, FM, 2 r, 2 vr, 2 r, FM, strik P 2 i Garland Diagram A, 1 vr.

P 3 (RS): 1 r, strik næste p i Garland Diagram A, FM, 2 vr, 2 r, 2 vr, FM, strik næste p i Garland Diagram B, 1 r.

P 4 (VS): 1 vr, strik næste p i Garland Diagram B, FM, 2 r, 2 vr, 2 r, FM, strik næste p i Garland Diagram A, 1 vr.

Gælder KUN str. 5, 6 & 7

P 1 (RS): 1 r, [2 r, 2 vr] 1 (2, 3) gang(e), PM, strik P 1 i Garland Diagram A over de næste 22 m, PM, 2 vr, 2 r, 2 vr, PM, strik P 1 i Garland Diagram B over de næste 22 m, 1 r.

P 2 (VS): 1 vr, strik P 2 i Garland Diagram B, FM, 2 r, 2 vr, 2 r, FM, strik P 2 i Garland Diagram A, FM, [2 r, 2 vr] 1 (2, 3) gang(e), 1 vr.

P 3 (RS): 1 r, [2 r, 2 vr] 1 (2, 3) gang(e), FM, strik næste p i Garland Diagram A, FM, 2 vr, 2 r, 2 vr, FM, strik næste p i Garland Diagram B, 1 r.

P 4 (VS): 1 vr, strik næste p i Garland Diagram B, FM, 2 r, 2 vr, 2 r, FM, strik næste p i Garland Diagram A, FM, [2 r, 2 vr] 1 (2, 3) gang(e), 1 vr.

Gælder KUN str. 8 & 9

P 1 (RS): 1 r, strik P 1 i Garland Diagram B over de næste 22 m, PM, 2 vr, PM, strik P 1 i Garland Diagram A over de næste 22 m, PM, 2 vr, PM, strik P 1 i Garland Diagram B over de næste 22 m, 1 r.

P 2 (VS): 1 vr, strik P 2 i Garland Diagram B, FM, 2 r, FM, strik P 2 i Garland Diagram A, FM, 2 r, FM, strik P 2 i Garland Diagram B, 1 vr.

P 3 (RS): 1 r, strik næste p i Garland Diagram B, FM, 2 vr, FM, strik næste p i Garland Diagram A, FM, 2 vr, FM, strik næste p i Garland Diagram B, 1 r.

P 4 (VS): 1 vr, strik næste p i Garland Diagram B, FM, 2 r, FM, strik næste p i Garland Diagram A, FM, 2 r, FM, strik næste p i Garland Diagram B, 1 vr.

Gælder KUN str. 10

P 1 (RS): 3 r, 2 vr, strik P 1 i Garland Diagram B over de næste 22 m, PM, 2 vr, PM, strik P 1 i Garland Diagram A over de næste 22 m, PM, 2 vr, PM, strik P 1 i Garland Diagram B over de næste 22 m, 1 r.

P 2 (VS): 1 vr, strik P 2 i Garland Diagram B, FM, 2 r, FM, strik P 2 i Garland Diagram A, FM, 2 r, FM, strik P 2 i Garland Diagram B, 2 r, 3 vr.

P 3 (RS): 3 r, 2 vr, strik næste p i Garland Diagram B, FM, 2 vr, FM, strik næste p i Garland Diagram A, FM, 2 vr, FM, strik næste p i Garland Diagram B, 1 r.

P 4 (VS): 1 vr, strik næste p i Garland Diagram B, FM, 2 r, FM, strik næste p i Garland Diagram A, FM, 2 r, FM, strik næste p i Garland Diagram B, 2 r, 3 vr.

ALLE str. igen

Idet du starter på en ny p i diagrammet for hver p, strikkes fortsat ifølge Garland Diagrammerne mellem markørerne til Venstre Forstykke måler 17 (18, 19, 19, 20, 21, 23, 26, 28, 30) cm fra opsamlingsmaskerne, målt ved skulderkanten på arb, og idet du slutter med en VS-p, så du stopper på samme p i diagrammet som på Bagstykket.
Bryd ikke garnet.

NEDRE DEL AF KROPPEN

Saml For- og Bagstykker

Bemærk: Størrelse 1, 2 og 6 starter først på Garland Diagram B under armen, over de 22 m mellem de nye MM, idet du starter på samme P i diagrammet, som du er nået til i det allerede fastlagte mønster for Garland Diagram A.

Gælder KUN str. 1 & 2

Næste P (RS): Start på Venstre Forstykke, 1 r, strik næste p i Garland Diagram A, FM, [2 vr, 2 r] 1 (2) gang(e), 2 vr, PM, [2 r, 2 vr] to gange, 2 r, 1 vr, strik over Bagstykkets m, 1 vr, [2 r, 2 vr] to gange, 2 r, PM, [2 vr, 2 r] 1 (2) gang(e), 2 vr, FM, strik næste p i Garland Diagram A, FM, strik r til MM, FM, strik næste p i Garland Diagram A, FM, [2 vr, 2 r] 1 (2) gang(e), 2 vr, PM, [2 r, 2 vr] to gange, 2 r, 1 vr, strik over Højre Forstykkets m, 1 vr, [2 r, 2 vr] to gange, 2 r, PM, [2 vr, 2 r] 1 (2) gang(e), 2 vr, FM, strik næste p i Garland Diagram A, 1 r. 182 (201) m

Næste P (VS): 1 vr, strik næste p i Garland Diagram A, FM, [2 r, 2 vr] 1 (2) gang(e), 2 r, FM, strik næste p i Garland Diagram B (se bemærkning), FM, [2 r, 2 vr] 1 (2) gang(e), 2 r, FM, strik næste p i Garland Diagram A, FM, strik r til MM, FM, strik næste p i Garland Diagram A, FM, [2 r, 2 vr] 1 (2) gang(e), 2 r, FM, strik næste p i Garland Diagram B (se bemærkning), FM, [2 r, 2 vr] 1 (2) gang(e), 2 r, FM, strik næste p i Garland Diagram A, 1 vr.

Gælder KUN str. 3

Næste P (RS): Start på Venstre Forstykke, 1 r, strik næste p i Garland Diagram A, FM, 2 vr, FM, strik næste p i Garland Diagram B, PM, 1 vr, strik over Bagstykkets m, 1 vr, PM, strik næste p i Garland Diagram B, FM, 2 vr, FM, strik næste p i Garland Diagram A, FM, strik r til MM, FM, strik næste p i Garland Diagram A, FM, 2 vr, FM, strik næste p i Garland Diagram B, PM, 1 vr, strik over Højre Forstykkets m, 1 vr, PM, strik næste p i Garland Diagram B, FM, 2 vr, FM, strik næste p i Garland Diagram A, 1 r. 219 m

Næste P (VS): 1 vr, strik næste p i Garland Diagram A, FM, 2 r, FM, strik næste p i Garland Diagram B, FM, 2 r, FM, strik næste p i Garland Diagram B, FM, 2 r, FM, strik næste p i Garland Diagram A, FM, strik r til MM, FM, strik næste p i Garland Diagram A, FM, 2 r, FM, strik næste p i Garland Diagram B, FM, 2 r, FM, strik næste p i Garland Diagram B, FM, 2 r, FM, strik næste p i Garland Diagram A, 1 vr.

Gælder KUN str. 4

Næste P (RS): Start på Venstre Forstykke, 1 r, strik næste p i Garland Diagram A, FM, 2 vr, 2 r, 2 vr, FM, strik næste p i Garland Diagram B, PM, 1 vr, slå 4 m op med Løkkeopslag for om pinden, strik over Bagstykkets m, 1 vr, PM, strik næste p i Garland Diagram B, FM, 2 vr, 2 r, 2 vr, FM, strik næste p i Garland Diagram A, FM, strik r til MM, FM, strik næste p i Garland Diagram A, FM, 2 vr, 2 r, 2 vr, FM, strik næste p i Garland Diagram B, PM, 1 vr, slå 4 m op med Løkkeopslag for om pinden, strik over Højre Forstykkets m, 1 vr, PM, strik næste p i Garland Diagram B, FM, 2 vr, 2 r, 2 vr, FM, strik næste p i Garland Diagram A, 1 r. 244 m

Næste P (VS): 1 vr, strik næste p i Garland Diagram A, FM, 2 r, 2 vr, 2 r, FM, strik næste p i Garland Diagram B, FM, 2 r, 2 vr, 2 r, FM, strik næste p i Garland Diagram B, FM, 2 r, 2 vr, 2 r, FM, strik næste p i Garland Diagram A, FM, strik r til MM, FM, strik næste p i Garland Diagram A, FM, 2 r, 2 vr, 2 r, FM, strik næste p i Garland Diagram B, FM, 2 r, 2 vr, 2 r, FM, strik næste p i Garland Diagram B, FM, 2 r, 2 vr, 2 r, FM, strik næste p i Garland Diagram A, 1 vr.

Gælder KUN str. 5, 6 & 7

Næste P (RS): Start på Venstre Forstykke, 1 r, [2 r, 2 vr] 1 (2, 3) gang(e), FM, strik næste p i Garland Diagram A, FM, 2 vr, 2 r, 2 vr, FM, strik næste p i Garland Diagram B, PM, 1 vr, slå 4 m op med Løkkeopslag for om pinden, strik over Bagstykkets m, 1 vr, PM, strik næste p i Garland Diagram B, FM, 2 vr, 2 r, 2 vr, FM, strik næste p i Garland Diagram A, FM, [2 vr, 2 r] 1 (2, 3) gang(e), FM, strik r til MM, FM, [2 r, 2 vr] 1 (2, 3) gang(e), FM, strik næste p i Garland Diagram A, FM, 2 vr, 2 r, 2 vr, FM, strik næste p i Garland Diagram B, PM, 1 vr, slå 4 m op med Løkkeopslag for om pinden, strik over Højre Forstykkes m, 1 vr, PM, strik næste p i Garland Diagram B, FM, 2 vr, 2 r, 2 vr, FM, strik næste p i Garland Diagram A, FM, [2 vr, 2 r] 1 (2, 3) gang(e), 1 r. 262 (279, 297) m

Næste P (VS): 1 vr, [2 vr, 2 r] 1 (2, 3) gang(e), FM, strik næste p i Garland Diagram A, FM, 2 r, 2 vr, 2 r, FM, strik næste p i Garland Diagram B, FM, 2 r, 2 vr, 2 r, FM, strik næste p i Garland Diagram B, FM, 2 r, 2 vr, 2 r, FM, strik næste p i Garland Diagram A, FM, [2 r, 2 vr] 1 (2, 3) gang(e), FM, strik r til MM, FM, [2 vr, 2 r] 1 (2, 3) gang(e), FM, strik næste p i Garland Diagram A, FM, 2 r, 2 vr, 2 r, FM, strik næste p i Garland Diagram B, FM, 2 r, 2 vr, 2 r, FM, strik næste p i Garland Diagram B, FM, 2 r, 2 vr, 2 r, FM, strik næste p i Garland Diagram A, FM, [2 r, 2 vr] 1 (2, 3) gang(e), 1 vr.

Gælder KUN str. 8 & 9

Næste P (RS): Start på Venstre Forstykke, 1 r, strik næste p i Garland Diagram B, FM, 2 vr, FM, strik næste p i Garland Diagram A, FM, 2 vr, FM, strik næste p i Garland Diagram B, PM, 1 vr, strik over Bagstykkets m, 1 vr, PM, strik næste p i Garland Diagram B, FM, 2 vr, FM, strik næste p i Garland Diagram A, FM, 2 vr, FM, strik næste p i Garland Diagram B, FM, strik r til MM, FM, strik næste p i Garland Diagram B, FM, 2 vr, FM, strik næste p i Garland Diagram A, FM, 2 vr, FM, strik næste p i Garland Diagram B, PM, 1 vr, strik over Højre Forstykkes m, 1 vr, PM, strik næste p i Garland Diagram B, FM, 2 vr, FM, strik næste p i Garland Diagram A, FM, 2 vr, FM, strik næste p i Garland Diagram B, 1 r. 322 (329) m

Næste P (VS): 1 vr, strik næste p i Garland Diagram B, FM, 2 r, FM, strik næste p i Garland Diagram A, FM, 2 r, FM, strik næste p i Garland Diagram B, FM, 2 r, FM, strik næste p i Garland Diagram B, FM, 2 r, FM, strik næste p i Garland Diagram A, FM, 2 r, FM, strik næste p i Garland Diagram B, FM, strik r til MM, FM, strik næste p i Garland Diagram B, FM, 2 r, FM, strik næste p i Garland Diagram A, FM, 2 r, FM, strik næste p i Garland Diagram B, FM, 2 r, FM, strik næste p i Garland Diagram B, FM, 2 r, FM, strik næste p i Garland Diagram A, FM, 2 r, FM, strik næste p i Garland Diagram B, 1 vr.

Gælder KUN str. 10

Næste P (RS): Start på Venstre Forstykke, 3 r, 2 vr, strik næste p i Garland Diagram B, FM, 2 vr, FM, strik næste p i Garland Diagram A, FM, 2 vr, FM, strik næste p i Garland Diagram B, PM, 1 vr, strik over Bagstykkets m, 1 vr, PM, strik næste p i Garland Diagram B, FM, 2 vr, FM, strik næste p i Garland Diagram A, FM, 2 vr, FM, strik næste p i Garland Diagram B, 2 vr, 2 r, FM, strik r til MM, FM, 2 r, 2 vr, strik næste p i Garland Diagram B, FM, 2 vr, FM, strik næste p i Garland Diagram A, FM, 2 vr, FM, strik næste p i Garland Diagram B, PM, 1 vr, strik over Højre Forstykkes m, 1 vr, PM, strik næste p i Garland Diagram B, FM, 2 vr, FM, strik næste p i Garland Diagram A, FM, 2 vr, FM, strik næste p i Garland Diagram B, 2 vr, 3 r. 347 m

Næste P (VS): 3 vr, 2 r, strik næste p i Garland Diagram B, FM, 2 r, FM, strik næste p i Garland Diagram A, FM, 2 r, FM, strik næste p i Garland Diagram B, FM, 2 r, FM, strik næste p i Garland Diagram B, FM, 2 r, FM, strik næste p i Garland Diagram A, FM, 2 r, FM, strik næste p i Garland Diagram B, 1 vr.

Diagram B, 2 r, 2 vr, FM, strik r til MM, FM, 2 vr, 2 r, strik næste p i Garland Diagram B, FM, 2 r, FM, strik næste p i Garland Diagram A, FM, 2 r, FM, strik næste p i Garland Diagram B, FM, 2 r, FM, strik næste p i Garland Diagram A, FM, 2 r, FM, strik næste p i Garland Diagram B, 2 r, 3 vr.

ALLE str. igen

Idet du starter på en ny p i diagrammerne for hver p over hele arbejdet, strikkes fortsat ifølge Garland Diagram A og B mellem markørerne og sektionen med retstrik på Bagstykket som fastlagt.

Strik som før indtil P 1-48 i diagrammerne er strikkes i alt 3 gange fra arbejdets start.

Næste P (RS): 1 r, [2 r, 2 vr] indtil der er 3 m tilbage, 3 r.

Næste P (VS): 1 vr, [2 vr, 2 r] indtil der er 3 m tilbage, 3 vr.

Strik 2x2 Ribstrik som fastlagt indtil arbejdet måler (32, 33, 33, 35, 34, 34, 34, 37, 40) cm målt fra under armen eller den ønskede længde, idet du slutter med en VS-p.

Luk m af i r.

ÆRMER (begge ens)

Start midt under armen, tag 64 (68, 72, 76, 80, 84, 92, 100, 106, 110) m op jævnt rundt langs ærmegabet, PM for at markere omg start.

I det du følger mønstret Horisontale Striber på hele ærmet, strikkes 14 (10, 9, 7, 7, 7, 5, 4, 3, 3) omg.

Strik en Indt-omg på næste omg på følgende vis:

Hvis Indt-omg falder på en r-omg: 1 r, 2-r-sm, strik r indtil der er 3 m tilbage, ssk, 1 r. 2 m taget ind

Hvis Indt-omg falder på en vr-omg: 1 vr, 2-vr-sm, strik vr indtil der er 3 m tilbage, ssp, 1 vr. 2 m taget ind

Gent Indt-omg for hver 15. (11., 10., 8., 8., 8., 8., 7., 7.) omg yderligere 3 (4, 5, 6, 5, 6, 8, 9, 10, 10) gange. 56 (58, 60, 62, 68, 70, 74, 80, 84, 88) m

Strik lige op til Ærmet måler 40 (39, 39, 39, 38, 37, 35, 33, 32, 30) cm eller 10 cm kortere end den ønskede længde, idet du slutter på en Omg 1 eller Omg 5 af mønstret Horisontale Striber.

Næste Omg: *Strik 5 (3, 5, 4, 3, 3, 3, 2, 2, 2) m r, 2-r-sm, gent fra * yderligere 7 (9, 7, 9, 11, 13, 13, 19, 19, 19) gange, strik r til MM ved omg start. 48 (48, 52, 52, 56, 56, 60, 60, 64, 68) m

Ærmerib

Strik 2x2 Ribstrik over 10 cm eller til ønsket længde. Luk m af i r.

FINISHING

Hæft alle ender og blok arbejdet i de angivne mål, tag derefter m op til kanten på følgende vis:

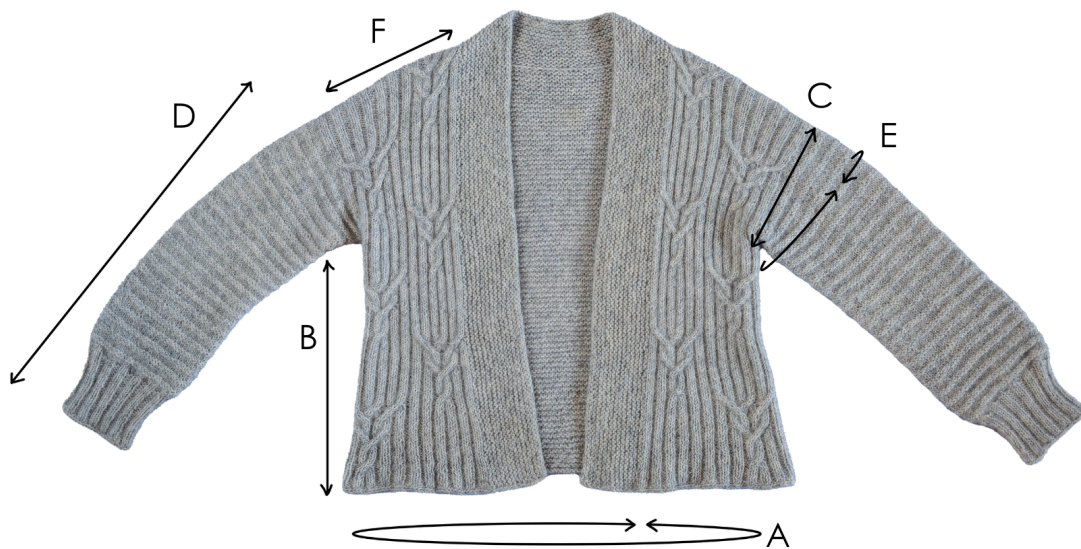
Kant

Med RS imod dig selv, start i nederste hjørne på Højre Forstykke, tag 2 m op for hver 3. p jævnt fordelt langs Højre Forstykkes kant, saml derefter alle m op langs halskanten på Bagstykket, fortsæt med at samle 2 m op for hver 3. p langs Venstre Forstykkes kant til nederste hjørne af Venstre Forstykke.

Strik retstrik til kanten måler 6,5 (7,5, 8, 8, 9, 9, 10, 10, 12, 12,5) cm, idet du slutter med en VS-p. Luk m af i r.

God fornøjelse!

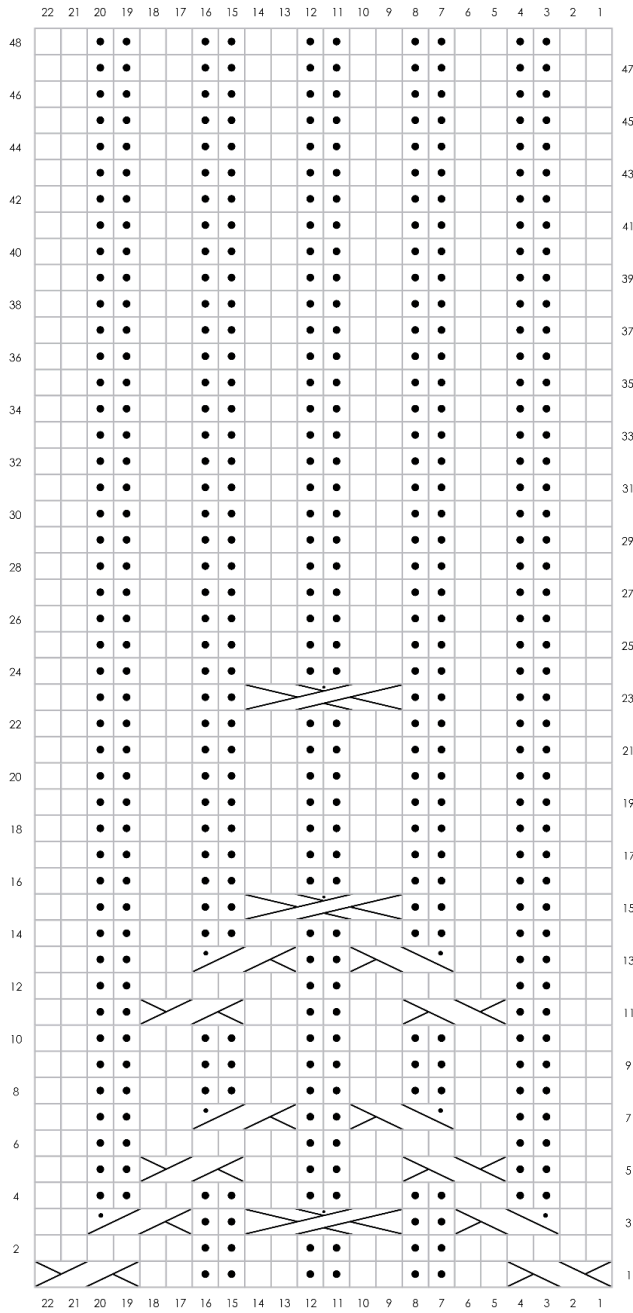
MÅLESKEMA



- a. Overvidde:** 93 (103, 112, 120, 130, 138, 147, 162, 170, 179) cm
- b. Længde (nederste kant til ærmegab):** 33 (32, 33, 33, 35, 34, 34, 34, 37, 40) cm
- c. Ærmegab, dybde:** 17 (18, 19, 19, 20, 21, 23, 26, 28, 30) cm
- d. Ærmelængde:** 50 (49, 49, 49, 48, 47, 45, 43, 42, 40) cm
- e. Omkreds af overarm:** 34 (36, 38, 40, 42, 44, 48, 52, 56, 58) cm
- f. Skulderbredde:** 16 (18, 20, 22, 23, 25, 27, 30, 30, 32) cm

Vera Marcu (hun/hende) er en strikdesigner med base i Sydney, Australien. Hun har været en passioneret strikker siden hun var barn, og hendes designs afspejler hendes kærlighed til mode, naturfibergarn og teksturer. Vera er musiker og søger, både i strikning og i musikken, den vidunderlige følelse af flow og mindfulness, som disse aktiviteter indebærer.
veralovesknitting.com.au / [@veralovesknitting](https://www.instagram.com/veralovesknitting)

Diagram A



Symbolforklaring



RS: ret
VS: vrang



RS: vrang
VS: ret



2/2 HSno



2/2 VSno



2/2 HSnoVr



2/2 VSnoVr



2/2/2 HSnoVr

Diagram B

